



Cukierek

153,9 m²

plus garaż 21,75 m²

Parterowy dom z poddaszem użytkowym, garażem i wiatą, z wejściem w stylu dworzkowym z kolumnami, z przeszkloną wieżyczką i lukarnami

min. wymiary działki 26,3 x 23,55 m

pow. netto parteru	153,85 m ²
pow. całkowita	365,90 m ²
pow. zabudowy	188,70 m ²
kubatura brutto	1 033,45 m ³
wysokość budynku	8,71 m
kąt nachylenia dachu	45°
rodzaj stropu	gęstożebrowy
pow. dachu	315,00 m ²



TECHNOLOGIA

Technologia murowana: Pustak ceramiczny gr. 30 cm + ocieplenie w systemie Termo Organika. Pokrycie dachu dachówką cementową. Brama garażowa i drzwi zewnętrzne marki Hörmann.

Do tego projektu możesz wprowadzić zmiany, na które wyrazimy bezpłatną zgodę. Więcej na www.studioatrium.pl

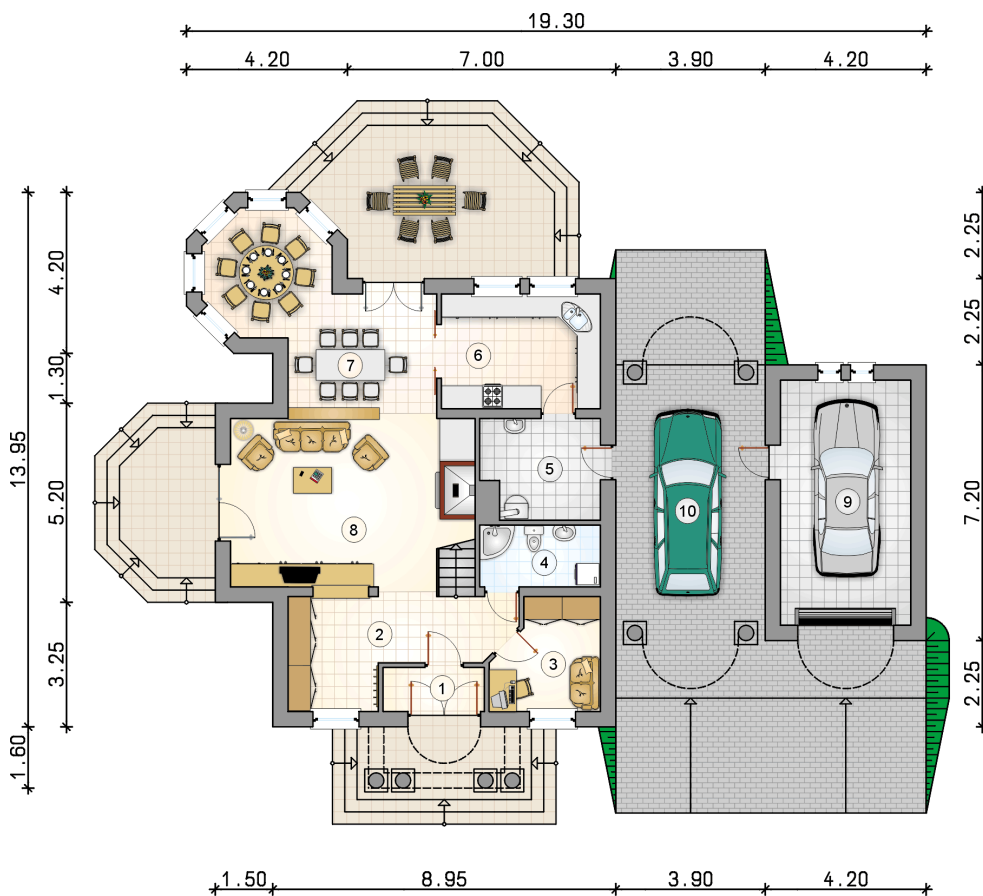
KOSZTY BUDOWY

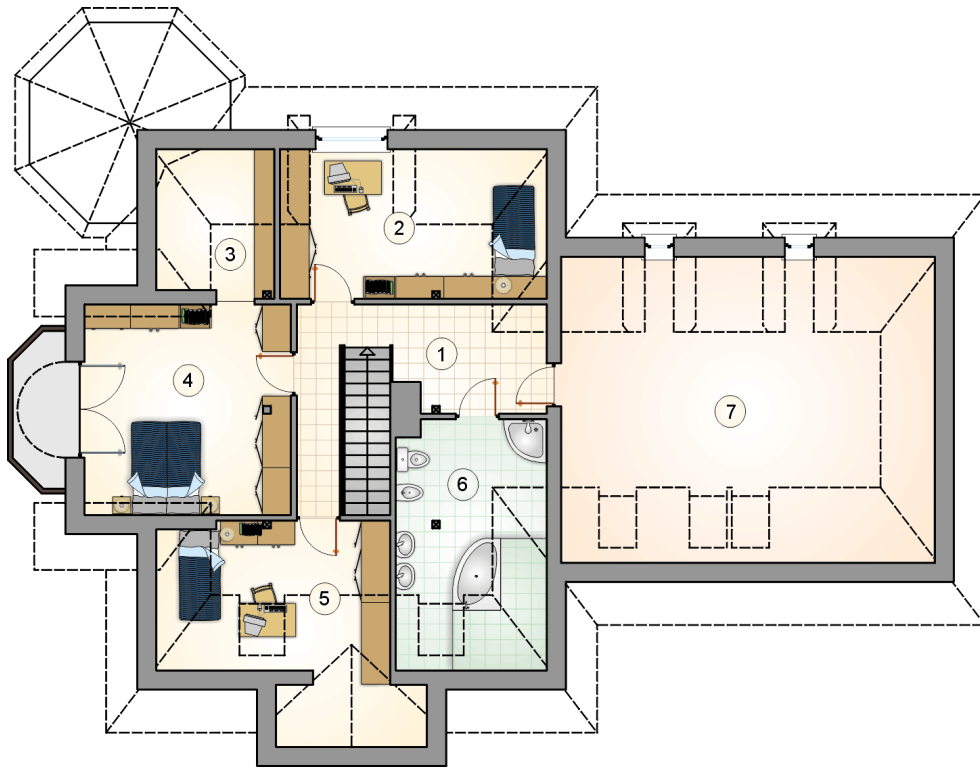
stan surowy	333 844 zł
roboty wykończeniowe	320 829 zł
instalacje	143 806 zł
koszt budowy	798 480 zł

Podane ceny są szacunkowymi cenami netto. Zapytaj o zestawienie materiałów naszego konsultanta na www.studioatrium.pl

RZUT PARTERU

	[m ²]
1 przedsionek	3,05
2 hall z komunikacją	13,15
3 pokój	7,55
4 łazienka	5,10
5 kotłownia	7,85
6 kuchnia	12,45
7 jadalnia	20,60
8 pokój dzienny	25,95
razem	95,70
9 garaż	21,75
10 wiat	26,90





RZUT PODDASZA		[m ²]
1	hall z komunikacją	11,45
2	pokój	10,50
3	garderoba	2,65
4	pokój	17,20
5	pokój	6,80
6	łazienka	9,60
	razem	58,20
7	strych	26,40