



Cynamon

153,5 m²

plus garaż 45,35 m²

Nowoczesny piętrowy dom z płaskim dachem i 4 sypialniami, przeszklony ryzalit z tyłu budynku, przestronny taras narożny, 2-stanowiskowy garaż

min. wymiary działki 24,2 x 18,4 m

pow. netto parteru	124,95 m ²
pow. całkowita	277,00 m ²
pow. zabudowy	154,65 m ²
kubatura brutto	936,50 m ³
wysokość budynku	7,37 m
kąt nachylenia dachu	
rodzaj stropu	gęstożebrowy
pow. dachu	124,20 m ²

ATRIUM



TECHNOLOGIA

Pustak ceramiczny gr. 30 cm + ocieplenie w systemie Termo Organika. Pokrycie dachu - papa termozgrzewalna, ew. membrana dachowa. Brama garażowa i drzwi zewnętrzne marki Hörmann.

Do tego projektu możesz wprowadzić zmiany, na które wyrazimy bezpłatną zgodę. Więcej na www.studioatrium.pl

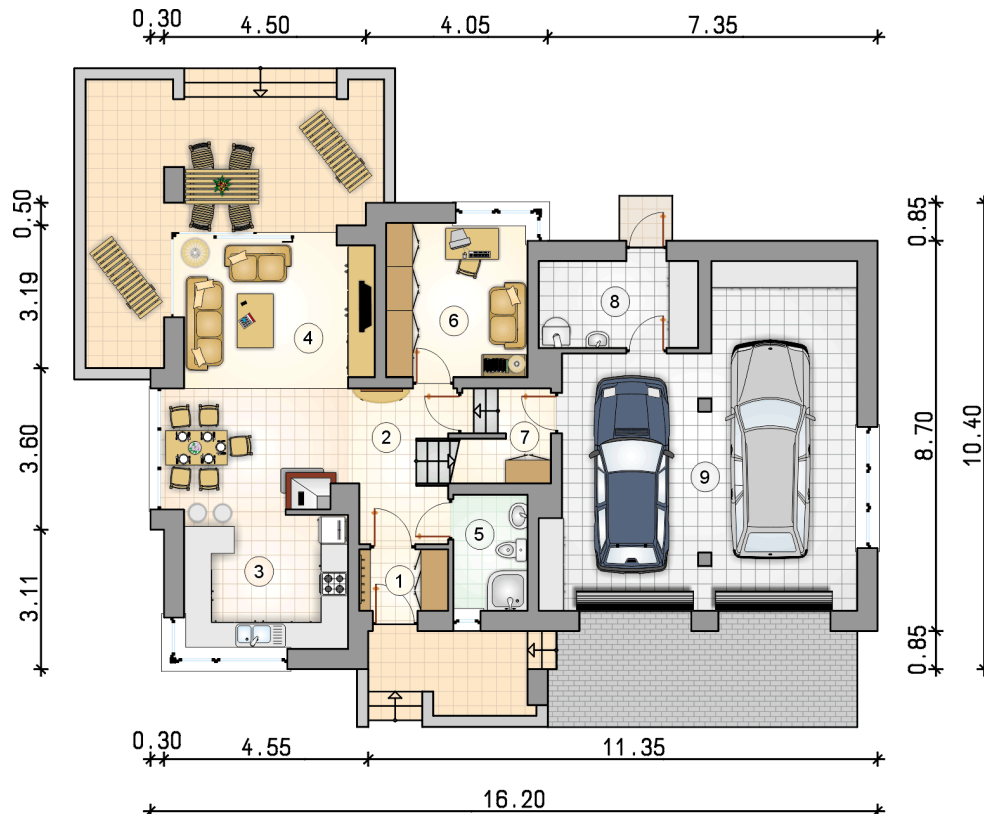
KOSZTY BUDOWY

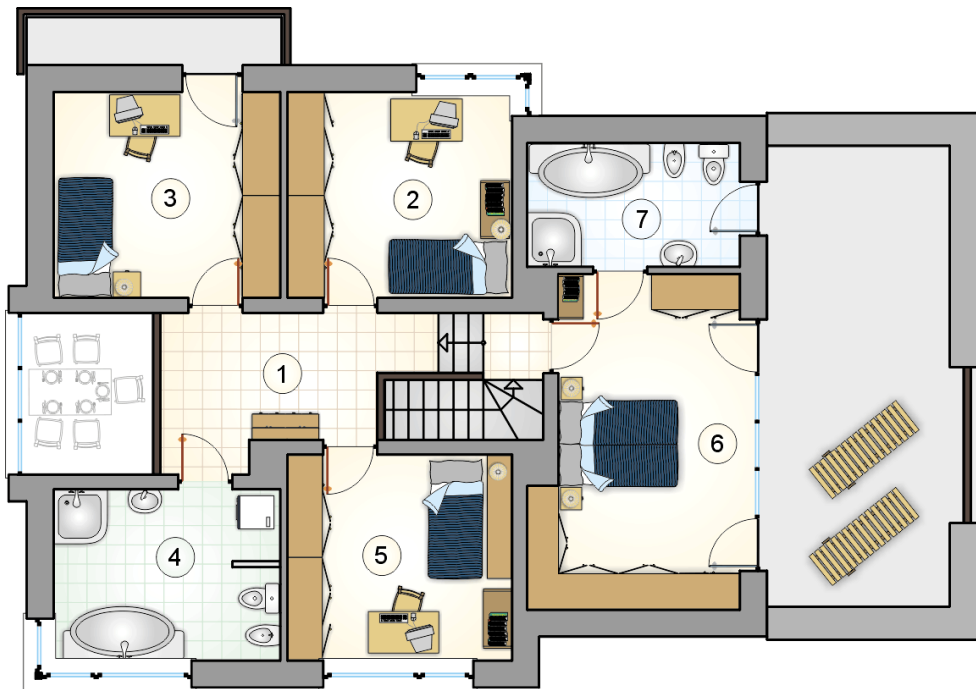
stan surowy	330 516 zł
roboty wykończeniowe	317 631 zł
instalacje	142 373 zł
koszt budowy	790 520 zł

Podane ceny są szacunkowymi cenami netto. Zapytaj o zestawienie materiałów naszego konsultanta na www.studioatrium.pl

RZUT PARTERU

	[m ²]
1 przedsionek	2,70
2 hall z komunikacją	6,65
3 kuchnia	11,05
4 pokój dzienny z jadalnią	24,25
5 łazienka	4,25
6 pokój	10,85
7 pomieszczenie gospodarcze	2,30
8 kotłownia	6,90
razem	68,95
9 garaż	45,35





RZUT PIĘTRA

[m²]

1	hall z komunikacją	9,55
2	pokój	12,90
3	pokój	13,00
4	łazienka	10,80
5	pokój	12,90
6	pokój	18,05
7	łazienka	7,35
	razem	84,55