



# Cynamon

## 153,5 m<sup>2</sup>

plus garaż 45,35 m<sup>2</sup>

Nowoczesny piętrowy dom z płaskim dachem i 4 sypialniami, przeszklony ryzalit z tyłu budynku, przestronny taras narożny, 2-stanowiskowy garaż

min. wymiary działki 24,2 x 18,4 m

pow. netto parteru	124,95 m <sup>2</sup>
pow. całkowita	277,00 m <sup>2</sup>
pow. zabudowy	154,65 m <sup>2</sup>
kubatura brutto	936,50 m <sup>3</sup>
wysokość budynku	7,37 m
kąt nachylenia dachu	
rodzaj stropu	gęstożebrowy
pow. dachu	124,20 m <sup>2</sup>



### TECHNOLOGIA

Pustak ceramiczny gr. 30 cm + ocieplenie w systemie Termo Organika. Pokrycie dachu - papa termozgrzewalna, ew. membrana dachowa. Brama garażowa i drzwi zewnętrzne marki Hörmann.

Do tego projektu możesz wprowadzić zmiany, na które wyrazimy bezpłatną zgodę. Więcej na [www.studioatrium.pl](http://www.studioatrium.pl)

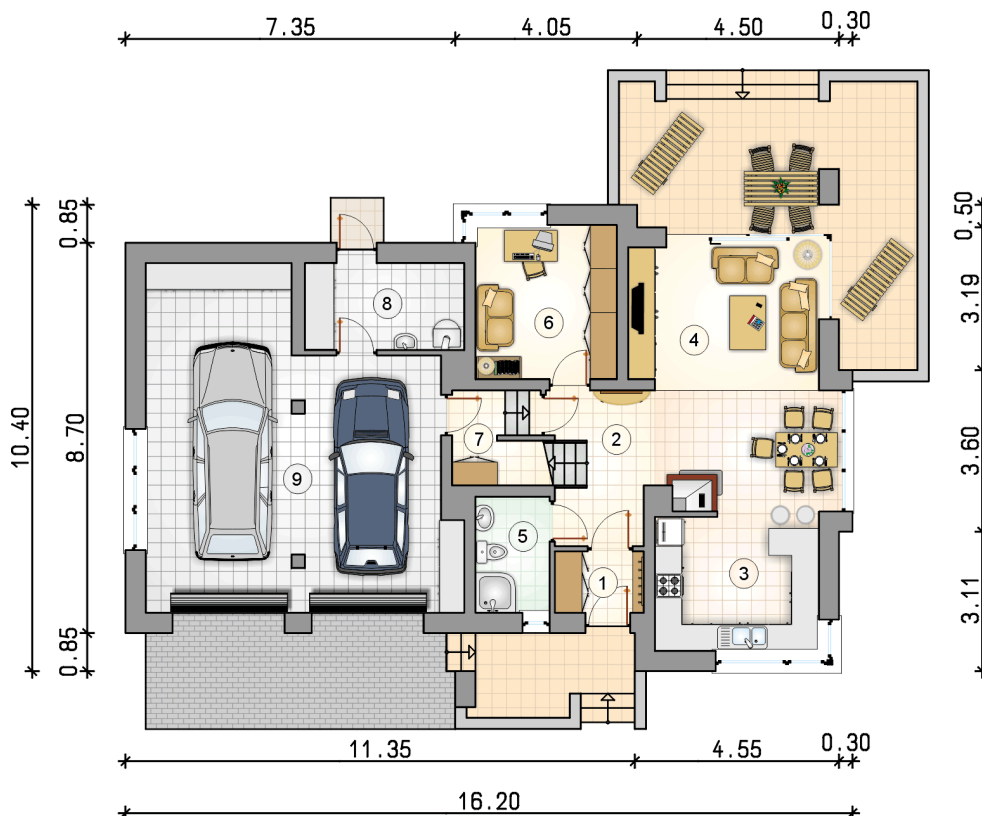
### KOSZTY BUDOWY

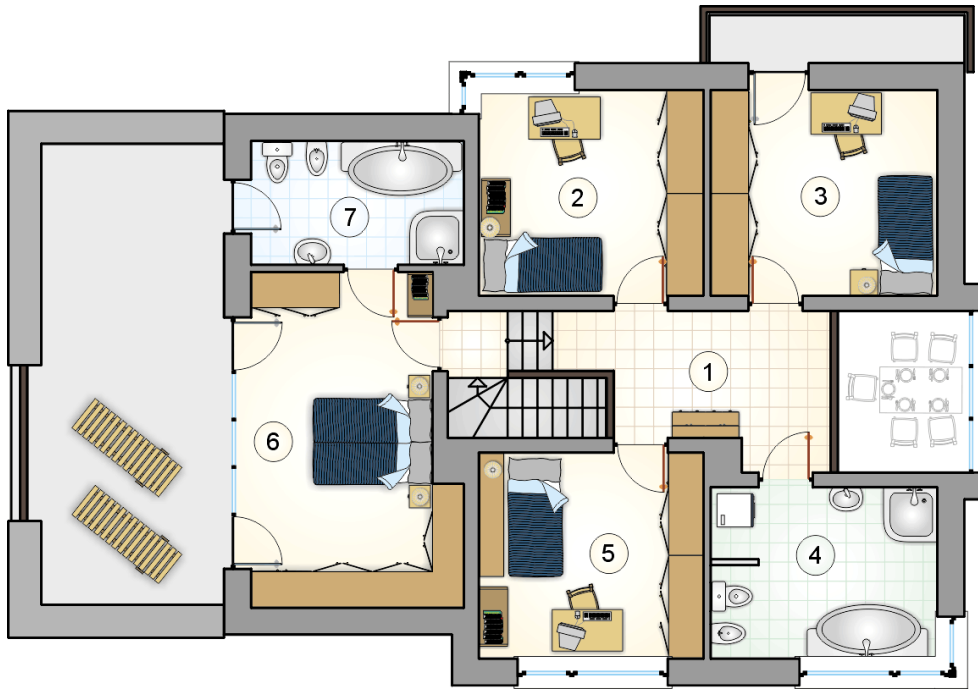
stan surowy	330 516 zł
roboty wykończeniowe	317 631 zł
instalacje	142 373 zł
koszt budowy	790 520 zł

Podane ceny są szacunkowymi cenami netto. Zapytaj o zestawienie materiałów naszego konsultanta na [www.studioatrium.pl](http://www.studioatrium.pl)

### RZUT PARTERU

	[m <sup>2</sup> ]
1 przedsiónek	2,70
2 hall z komunikacją	6,65
3 kuchnia	11,05
4 pokój dzienny z jadalnią	24,25
5 łazienka	4,25
6 pokój	10,85
7 pomieszczenie gospodarcze	2,30
8 kotłownia	6,90
<b>razem</b>	<b>68,95</b>
9 garaż	45,35





RZUT PIĘTRA

[m<sup>2</sup>]

1	hall z komunikacją	9,55
2	pokój	12,90
3	pokój	13,00
4	łazienka	10,80
5	pokój	12,90
6	pokój	18,05
7	łazienka	7,35
	<b>razem</b>	<b>84,55</b>