



Cynamon II

145,65 m²

plus piwnica 62,10 m²
plus garaż 53,05 m²

Podpiwniczony piętrowy dom z płaskim dachem i 4 sypialniami, i z tarasem nad 2-stanowiskowym garażem

min. wymiary działki 24,2 x 18,4 m

pow. netto parteru	124,45 m ²
pow. całkowita	361,30 m ²
pow. zabudowy	156,90 m ²
kubatura brutto	1 212,80 m ³
wysokość budynku	7,37 m
kąt nachylenia dachu	0°
rodzaj stropu	gęstożebrowy
pow. dachu	102,30 m ²



TECHNOLOGIA

Pustak ceramiczny gr. 30 cm + ocieplenie w systemie Termo Organika. Pokrycie dachu - papa termozgrzewalna, ew. membrana dachowa. Brama garażowa i drzwi zewnętrzne marki Hörmann.

Do tego projektu możesz wprowadzić zmiany, na które wyrazimy bezpłatną zgodę. Więcej na www.studioatrium.pl

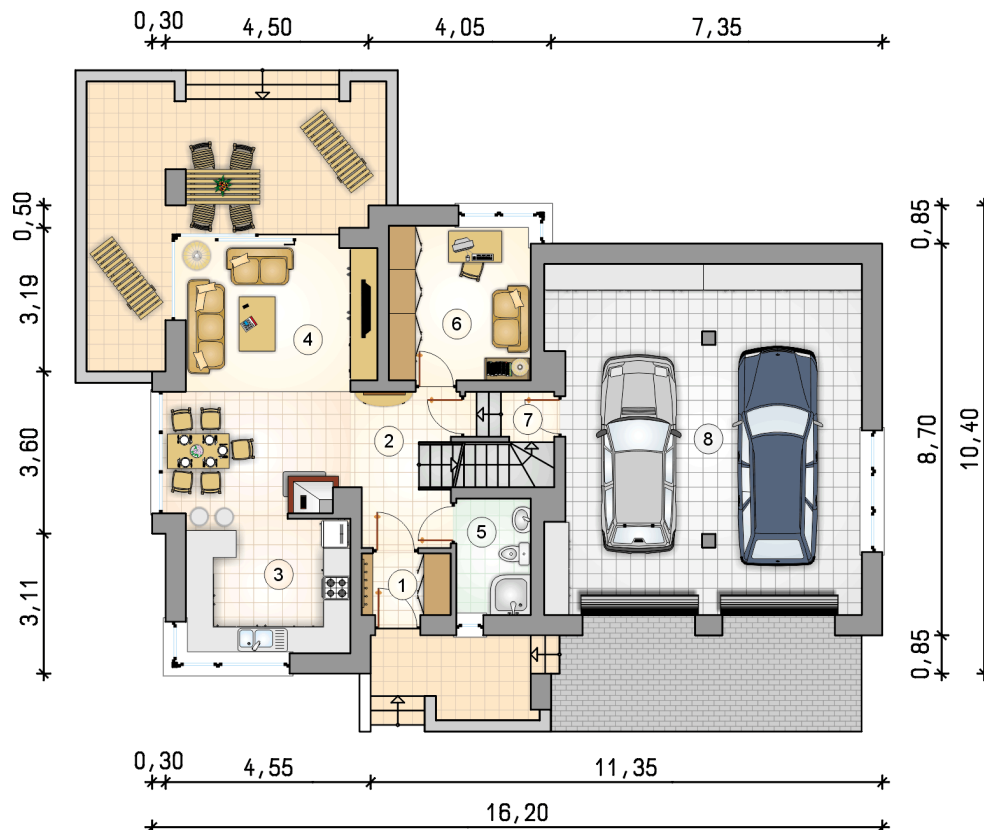
KOSZTY BUDOWY

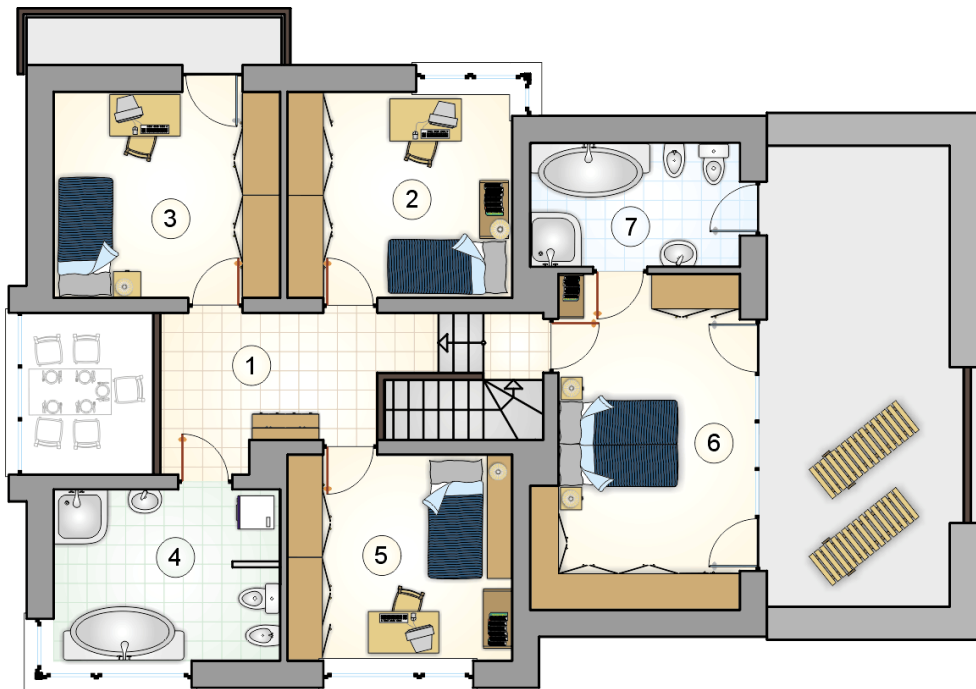
stan surowy	409 031 zł
roboty wykończeniowe	345 145 zł
instalacje	154 579 zł
koszt budowy	908 755 zł

Podane ceny są szacunkowymi cenami netto. Zapytaj o zestawienie materiałów naszego konsultanta na www.studioatrium.pl

RZUT PARTERU

	[m ²]
1 przedsionek	2,70
2 hall z komunikacją	6,65
3 kuchnia	11,05
4 pokój dzienny z jadalnią	24,25
5 łazienka	4,25
6 pokój	10,85
7 łącznik	1,55
razem	61,30
8 garaż	53,05

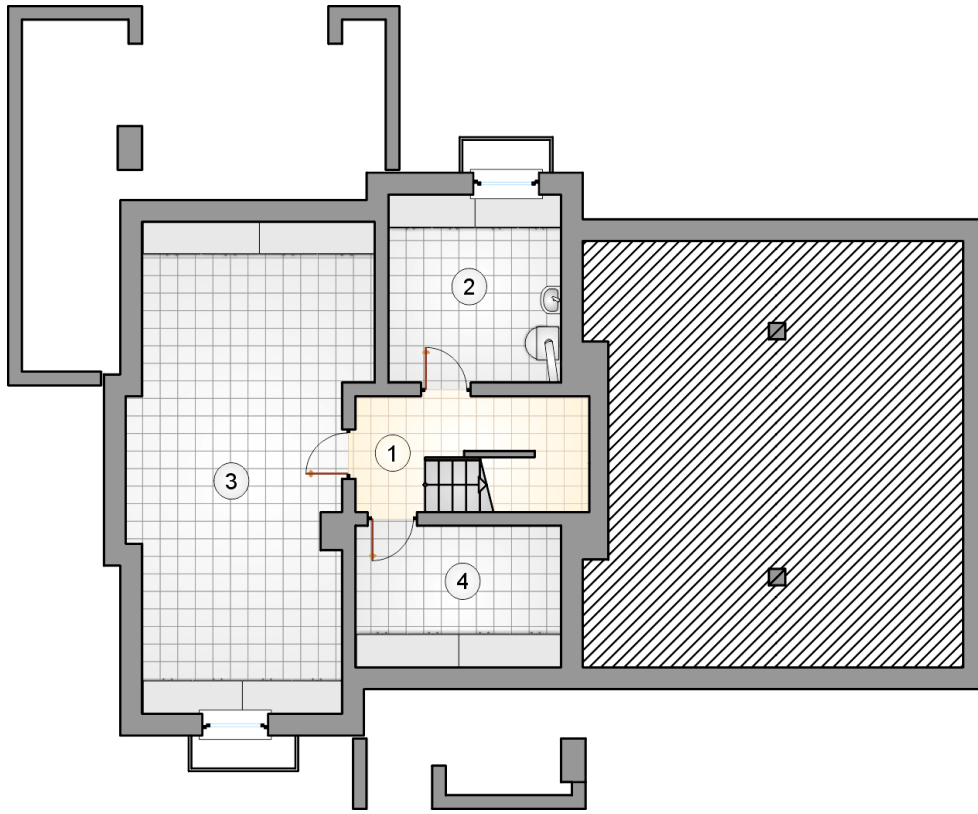




RZUT PIĘTRA

[m²]

1	hall z komunikacją	9,55
2	pokój	12,90
3	pokój	13,00
4	łazienka	10,80
5	pokój	12,90
6	pokój	17,95
7	łazienka	7,25
	razem	84,35



RZUT PIWNICY

[m²]

1	hall z komunikacją	6,40
2	kotłownia	10,85
3	piwnica	35,15
4	piwnica	9,70
	razem	62,10