



# Cynamon II

## 145,65 m<sup>2</sup>

plus piwnica 62,10 m<sup>2</sup>  
plus garaż 53,05 m<sup>2</sup>

Podpiwniczony piętrowy dom z płaskim dachem i 4 sypialniami, i z tarasem nad 2-stanowiskowym garażem

min. wymiary działki 24,2 x 18,4 m

pow. netto parteru	124,45 m <sup>2</sup>
pow. całkowita	361,30 m <sup>2</sup>
pow. zabudowy	156,90 m <sup>2</sup>
kubatura brutto	1 212,80 m <sup>3</sup>
wysokość budynku	7,37 m
kąt nachylenia dachu	0°
rodzaj stropu	gęstożebrowy
pow. dachu	102,30 m <sup>2</sup>



### TECHNOLOGIA

Pustak ceramiczny gr. 30 cm + ocieplenie w systemie Termo Organika. Pokrycie dachu - papa termozgrzewalna, ew. membrana dachowa. Brama garażowa i drzwi zewnętrzne marki Hörmann.

Do tego projektu możesz wprowadzić zmiany, na które wyrazimy bezpłatną zgodę. Więcej na [www.studioatrium.pl](http://www.studioatrium.pl)

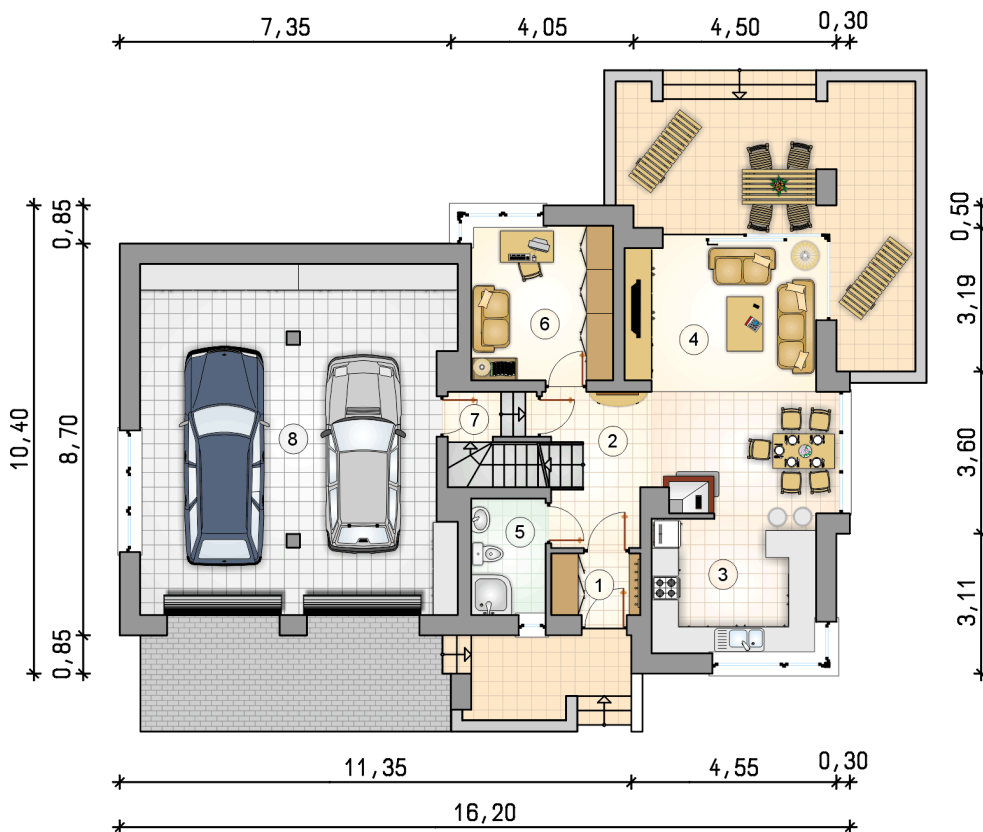
### KOSZTY BUDOWY

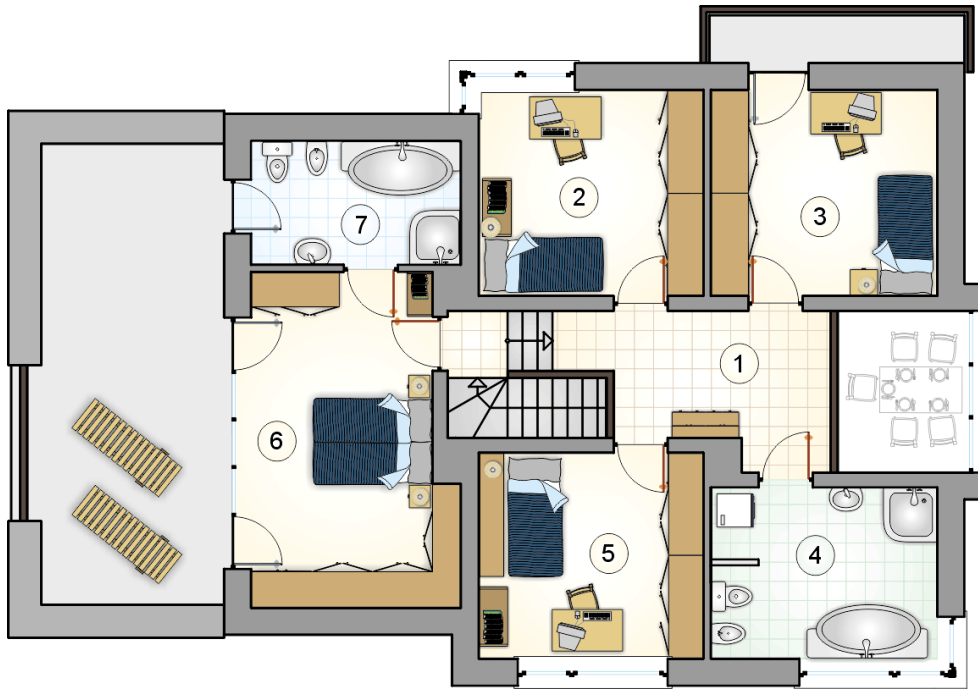
stan surowy	409 031 zł
roboty wykończeniowe	345 145 zł
instalacje	154 579 zł
koszt budowy	908 755 zł

Podane ceny są szacunkowymi cenami netto. Zapytaj o zestawienie materiałów naszego konsultanta na [www.studioatrium.pl](http://www.studioatrium.pl)

### RZUT PARTERU

	[m <sup>2</sup> ]
1 przedsionek	2,70
2 hall z komunikacją	6,65
3 kuchnia	11,05
4 pokój dzienny z jadalnią	24,25
5 łazienka	4,25
6 pokój	10,85
7 łącznik	1,55
<b>razem</b>	<b>61,30</b>
8 garaż	53,05

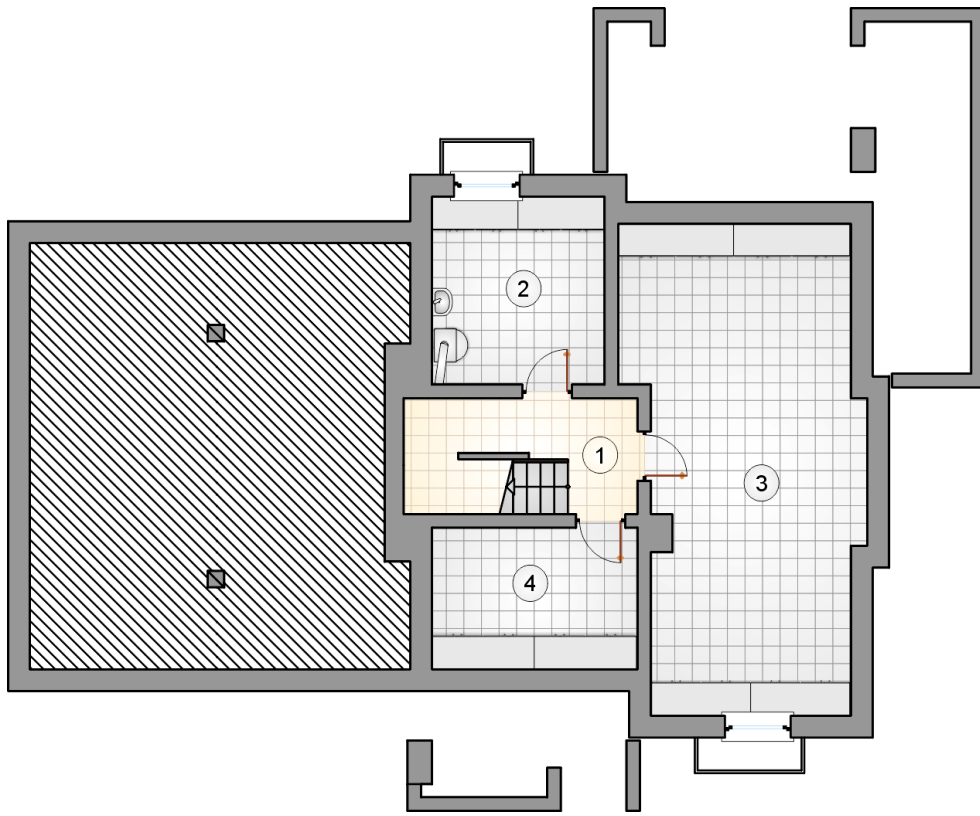




RZUT PIĘTRA

[m<sup>2</sup>]

1	hall z komunikacją	9,55
2	pokój	12,90
3	pokój	13,00
4	łazienka	10,80
5	pokój	12,90
6	pokój	17,95
7	łazienka	7,25
	<b>razem</b>	<b>84,35</b>



RZUT PIWNICY

[m<sup>2</sup>]

1	hall z komunikacją	6,40
2	kotłownia	10,85
3	piwnica	35,15
4	piwnica	9,70
	<b>razem</b>	<b>62,10</b>