



Cyprys 136,15 m²

Dom parterowy z dwuspadowym dachem z wykuszami, z poddaszem użytkowym, ganek z kolumnami, przeszklony ryzalit

min. wymiary działki 21,9 x 17,2 m

pow. netto parteru	82,35 m ²
pow. całkowita	201,15 m ²
pow. zabudowy	109,20 m ²
kubatura brutto	596,80 m ³
wysokość budynku	7,96 m
kąt nachylenia dachu	45°
rodzaj stropu	gęstożebrowy
pow. dachu	203,40 m ²

TECHNOLOGIA

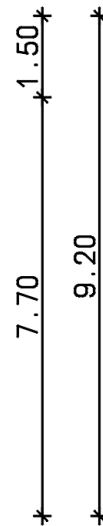
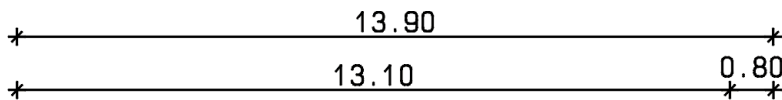
Technologia murowana: Pustak ceramiczny gr. 30 cm + ocieplenie w systemie Termo Organika. Pokrycie dachu dachówką cementową. Drzwi zewnętrzne marki Hörmann.

Do tego projektu możesz wprowadzić zmiany, na które wyrazimy bezpłatną zgodę. Więcej na www.studioatrium.pl

KOSZTY BUDOWY

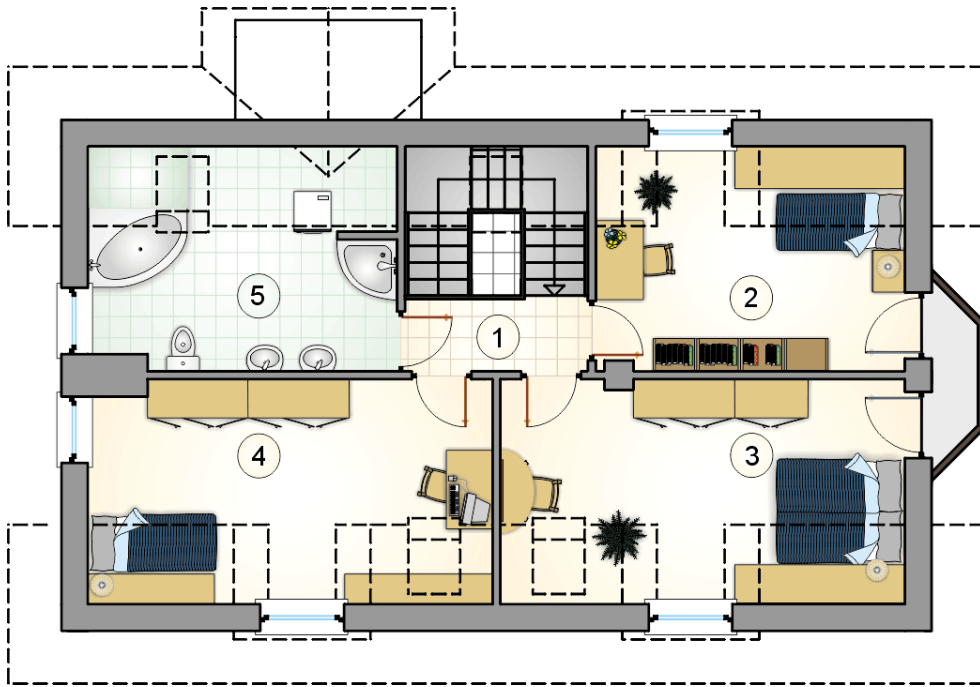
stan surowy	256 159 zł
roboty wykończeniowe	246 173 zł
instalacje	110 343 zł
koszt budowy	612 675 zł

Podane ceny są szacunkowymi cenami netto. Zapytaj o zestawienie materiałów naszego konsultanta na www.studioatrium.pl



RZUT PARTERU

	[m ²]
1 przedsionek	2,25
2 hall	3,85
3 jadalnia	18,40
4 pokój dzienny	31,05
5 kuchnia	8,15
6 spiżarnia	2,40
7 kotłownia	3,15
8 w.c.	1,25
9 pokój	8,05
razem	78,55



RZUT PODDASZA

[m²]

1	hall	5,75
2	pokój	11,70
3	pokój	15,00
4	pokój	14,80
5	łazienka	10,35
	razem	57,60