



Cyraneczka

119,05 m²

plus garaż 18,20 m²

Parterowy dom z poddaszem użytkowym i garażem, narożnym tarasem w podcieniu

min. wymiary działki 19,05 x 23,3 m

pow. netto parteru	131,00 m ²
pow. całkowita	317,15 m ²
pow. zabudowy	158,55 m ²
kubatura brutto	782,30 m ³
wysokość budynku	7,32 m
kąt nachylenia dachu	30°
rodzaj stropu	gęstożebrowy
pow. dachu	238,00 m ²

TECHNOLOGIA

Technologia murowana: Pustak ceramiczny gr. 30 cm + ocieplenie w systemie Termo Organika. Pokrycie dachu dachówką cementową. Brama garażowa i drzwi zewnętrzne marki Hörmann.

Do tego projektu możesz wprowadzić zmiany, na które wyrazimy bezpłatną zgodę. Więcej na www.studioatrium.pl

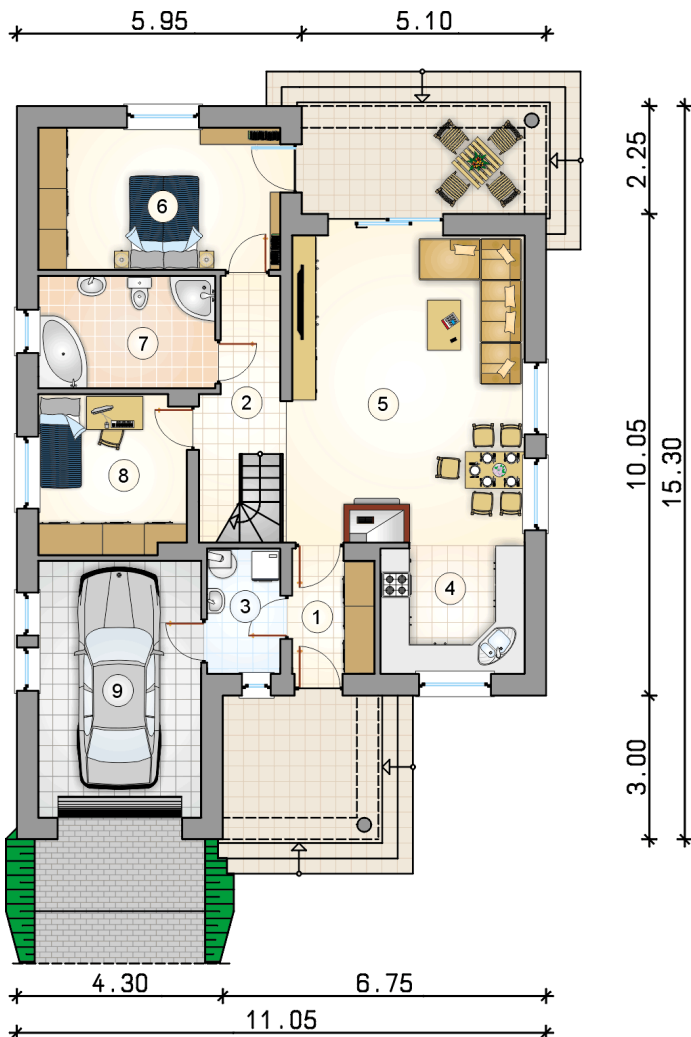
KOSZTY BUDOWY

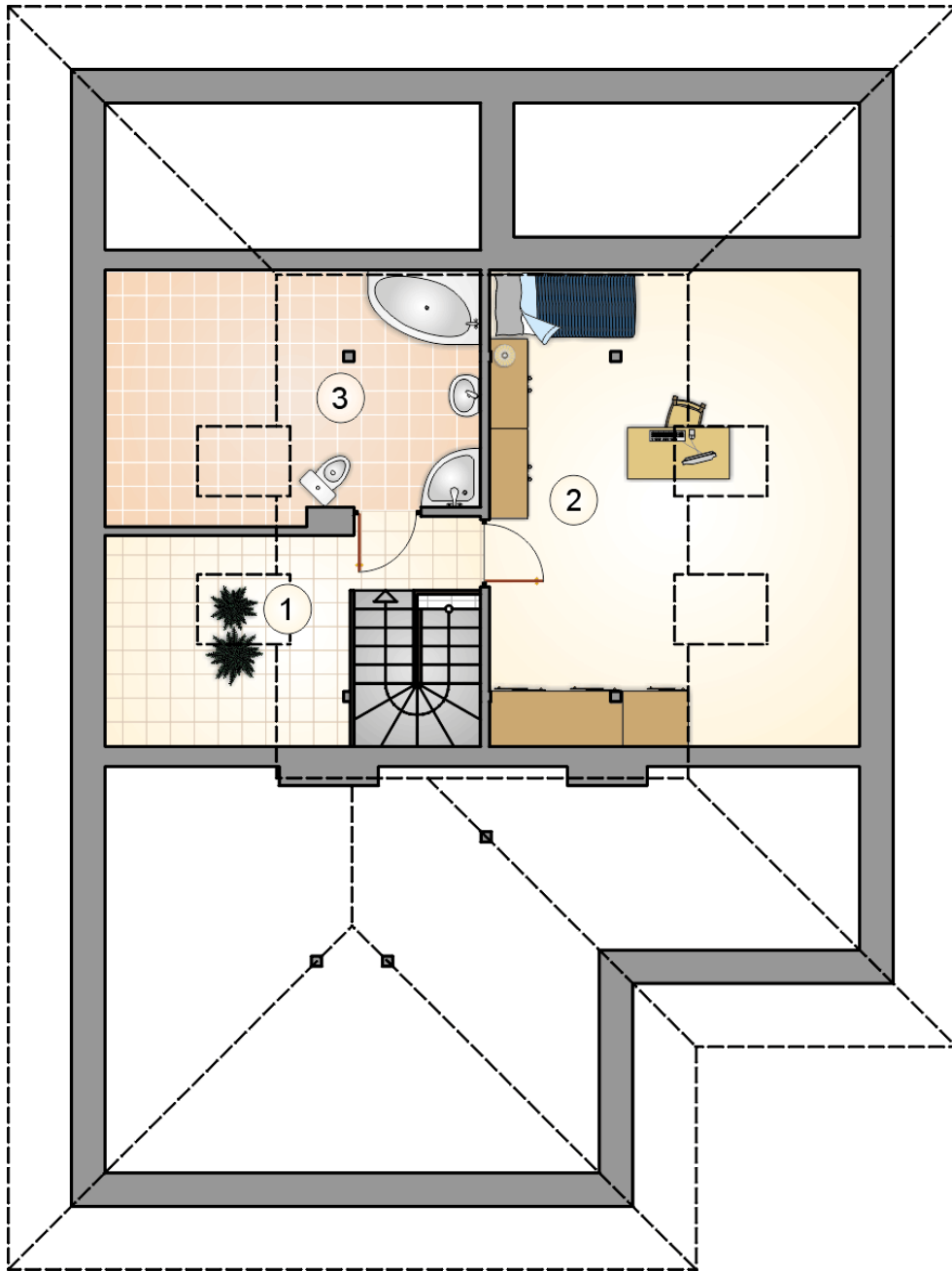
stan surowy	240 727 zł
roboty wykończeniowe	231 342 zł
instalacje	103 695 zł
koszt budowy	575 765 zł

Podane ceny są szacunkowymi cenami netto. Zapytaj o zestawienie materiałów naszego konsultanta na www.studioatrium.pl

RZUT PARTERU [m²]

1	przedsiónek	4,35
2	hall z komunikacją	6,50
3	kotłownia	4,00
4	kuchnia	8,05
5	pokój dzienny z jadalnią	31,25
6	pokój	15,00
7	łazienka	8,65
8	pokój	10,15
	razem	87,95
9	garaż	18,20





RZUT PODDASZA

[m²]

1	hall z komunikacją	5,10
2	pokój	17,30
3	łazienka	8,70
	razem	31,10