



# Cyraneczka

## 119,05 m<sup>2</sup>

plus garaż 18,20 m<sup>2</sup>

Parterowy dom z poddaszem użytkowym i garażem, narożnym tarasem w podcieniu

min. wymiary działki 19,05 x 23,3 m

pow. netto parteru	131,00 m <sup>2</sup>
pow. całkowita	317,15 m <sup>2</sup>
pow. zabudowy	158,55 m <sup>2</sup>
kubatura brutto	782,30 m <sup>3</sup>
wysokość budynku	7,32 m
kąt nachylenia dachu	30°
rodzaj stropu	gęstożebrowy
pow. dachu	238,00 m <sup>2</sup>

### TECHNOLOGIA

Technologia murowana: Pustak ceramiczny gr. 30 cm + ocieplenie w systemie Termo Organika. Pokrycie dachu dachówką cementową. Brama garażowa i drzwi zewnętrzne marki Hörmann.

Do tego projektu możesz wprowadzić zmiany, na które wyrazimy bezpłatną zgodę. Więcej na [www.studioatrium.pl](http://www.studioatrium.pl)

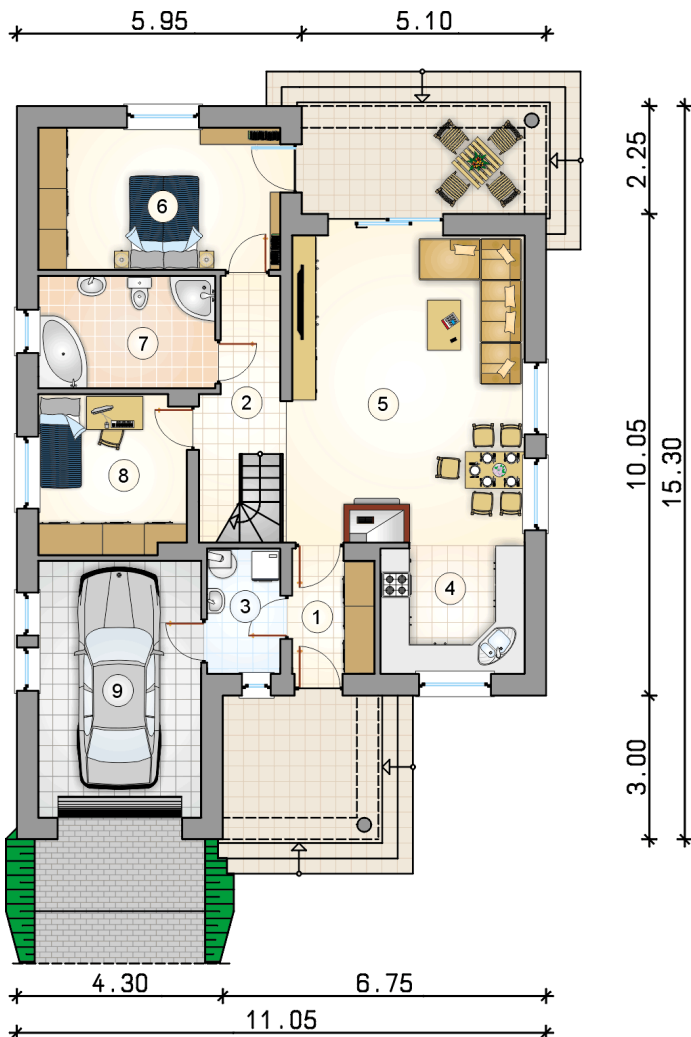
### KOSZTY BUDOWY

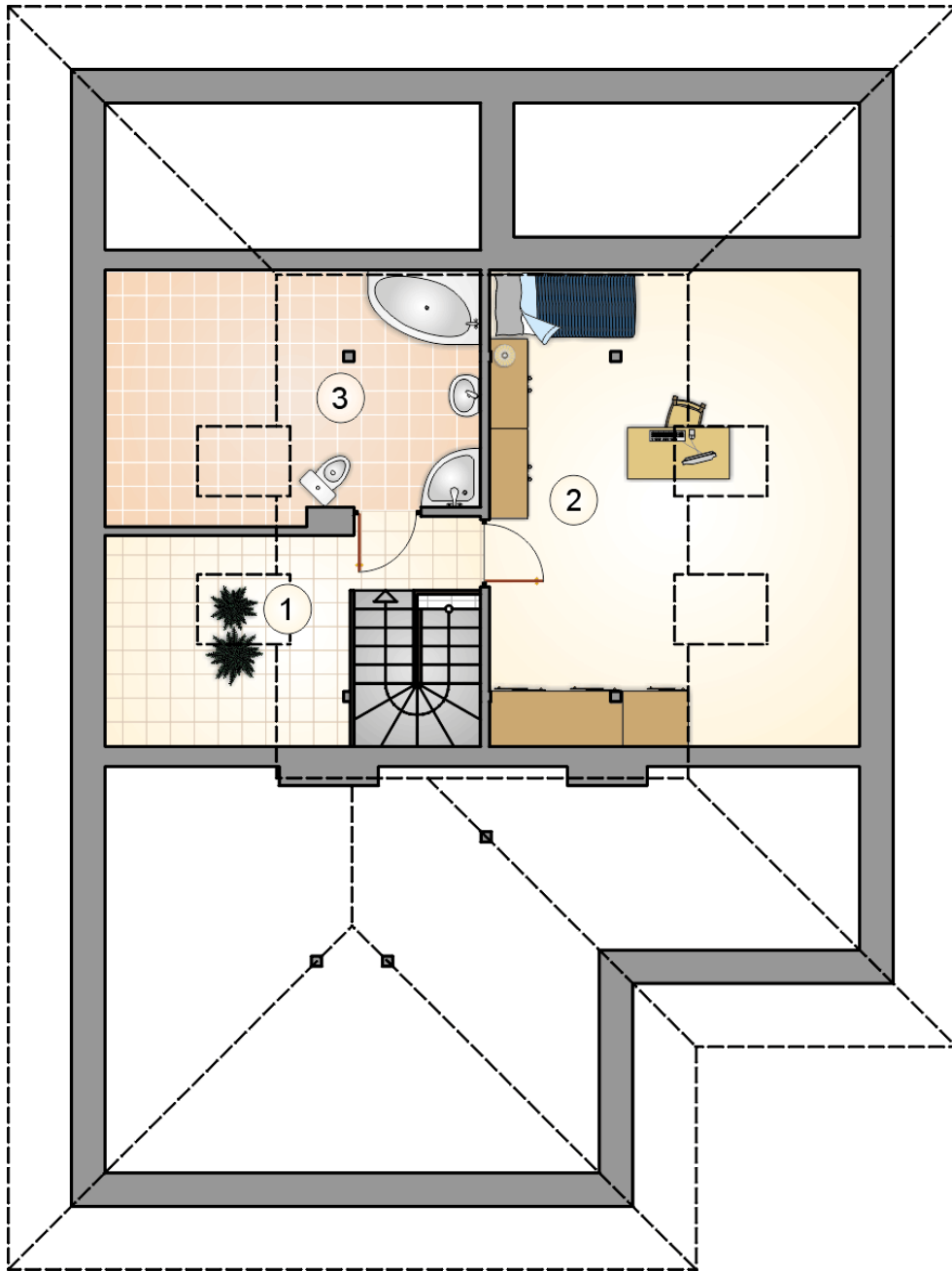
stan surowy	240 727 zł
roboty wykończeniowe	231 342 zł
instalacje	103 695 zł
koszt budowy	575 765 zł

Podane ceny są szacunkowymi cenami netto. Zapytaj o zestawienie materiałów naszego konsultanta na [www.studioatrium.pl](http://www.studioatrium.pl)

### RZUT PARTERU [m<sup>2</sup>]

1	przedsiónek	4,35
2	hall z komunikacją	6,50
3	kotłownia	4,00
4	kuchnia	8,05
5	pokój dzienny z jadalnią	31,25
6	pokój	15,00
7	łazienka	8,65
8	pokój	10,15
<b>9</b>	<b>razem</b>	<b>87,95</b>
	garaż	18,20





RZUT PODDASZA

[m<sup>2</sup>]

1	hall z komunikacją	5,10
2	pokój	17,30
3	łazienka	8,70
	<b>razem</b>	<b>31,10</b>