



# Cyrhla 126 m<sup>2</sup>

plus piwnica 60,50 m<sup>2</sup>  
plus garaż 22,80 m<sup>2</sup>

Jednorodzinny dom w stylu beskidzkiej chaty,  
z poddaszem użytkowym i piwnicą

min. wymiary działki 22,55 x 17,3 m

pow. netto parteru	88,00 m <sup>2</sup>
pow. całkowita	317,25 m <sup>2</sup>
pow. zabudowy	119,70 m <sup>2</sup>
kubatura brutto	975,70 m <sup>3</sup>
wysokość budynku	8,16 m
kąt nachylenia dachu	42°
rodzaj stropu	gęstożebrowy
pow. dachu	236,40 m <sup>2</sup>

ATRIUM



## TECHNOLOGIA

Technologia murowana: pustak ceramiczny gr. 30 cm + ocieplenie w systemie Termo Organika. Pokrycie dachu: dachówka. Brama garażowa i drzwi zewnętrzne marki Hörmann.

Do tego projektu możesz wprowadzić zmiany, na które wyrazimy bezpłatną zgodę. Więcej na [www.studioatrium.pl](http://www.studioatrium.pl)

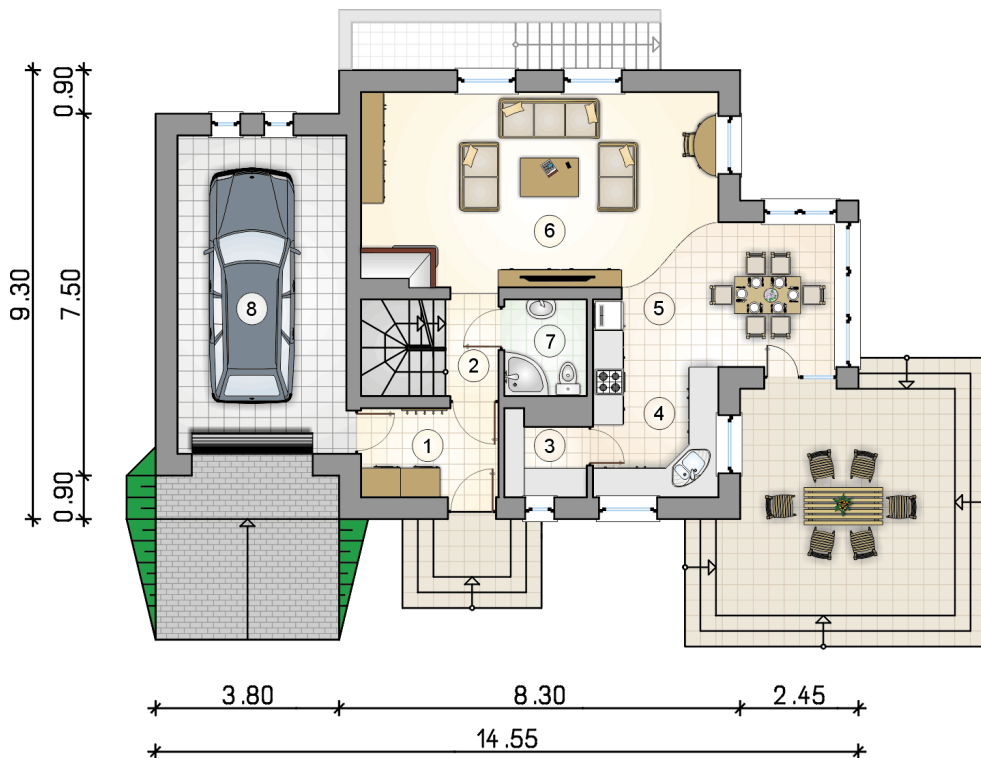
## KOSZTY BUDOWY

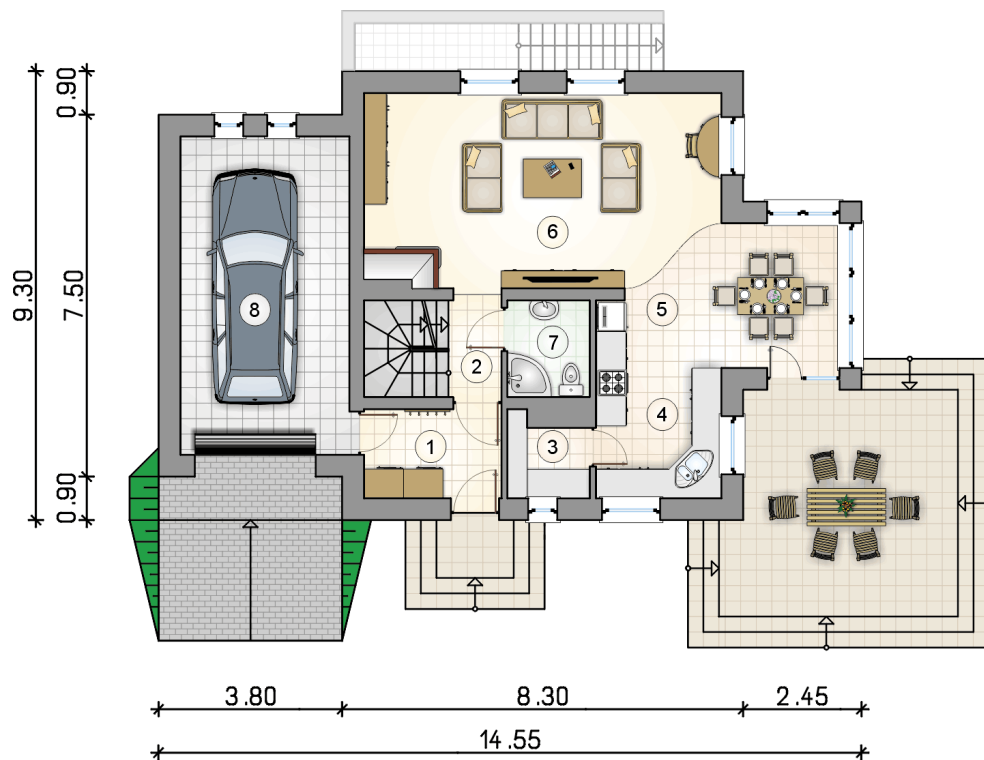
stan surowy	337 692 zł
roboty wykończeniowe	284 949 zł
instalacje	127 619 zł
koszt budowy	750 260 zł

Podane ceny są szacunkowymi cenami netto. Zapytaj o zestawienie materiałów naszego konsultanta na [www.studioatrium.pl](http://www.studioatrium.pl)

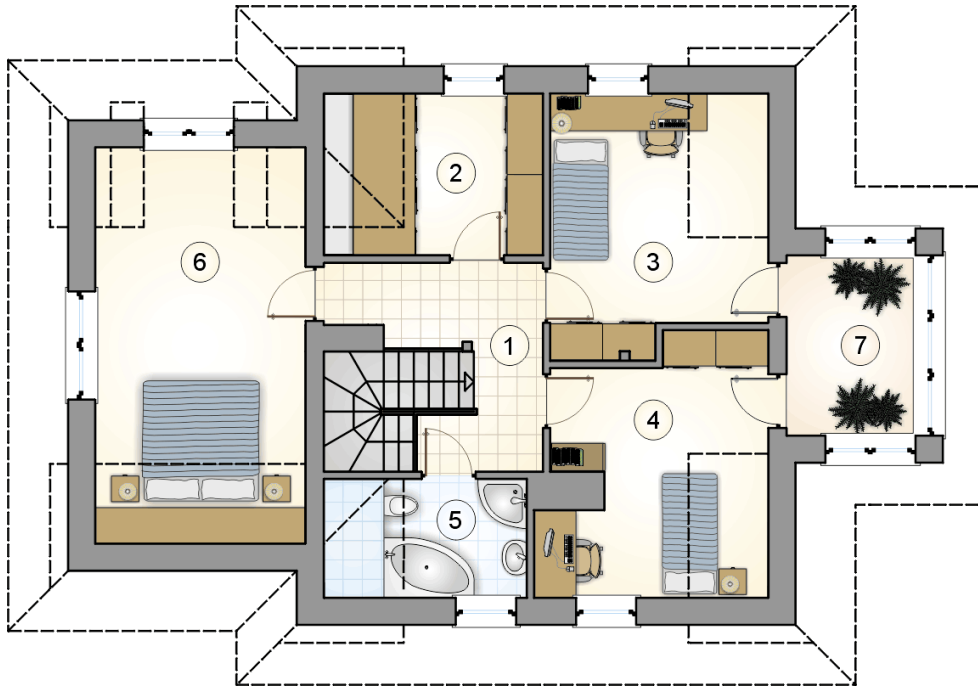
## RZUT PARTERU

	[m <sup>2</sup> ]
1 przedsionek	5,15
2 hall z komunikacją	2,30
3 spiżarka	2,55
4 kuchnia	9,10
5 jadalnia	10,50
6 pokój dzienny	28,30
7 łazienka	3,30
<b>razem</b>	<b>61,20</b>
8 garaż	22,80

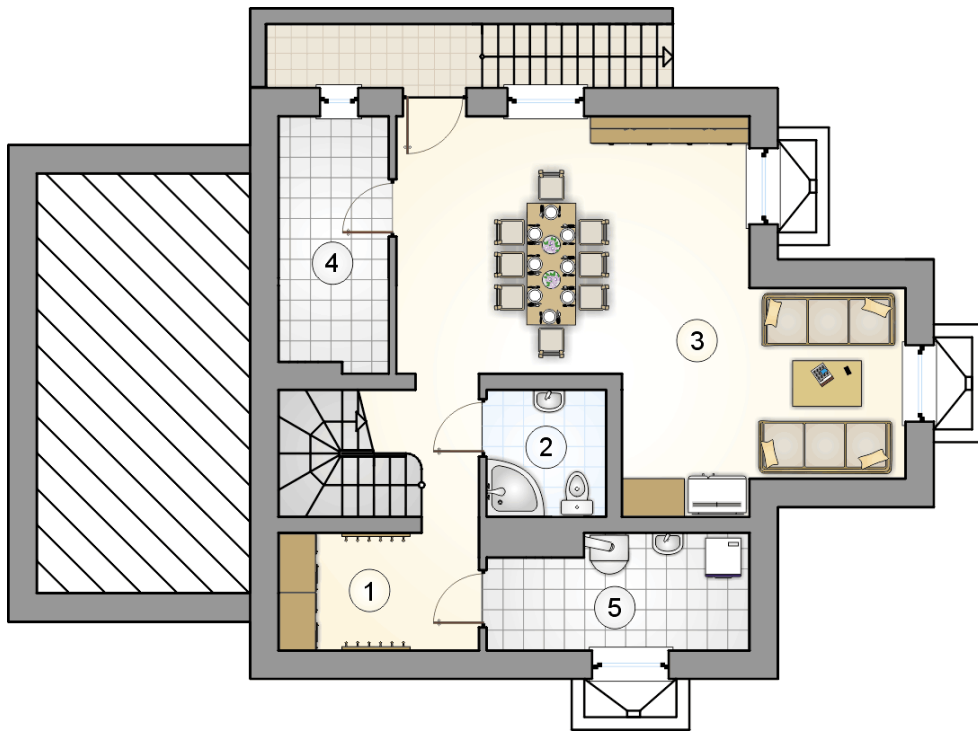




RZUT PARTERU		[m <sup>2</sup> ]
1	przedsiónek	5,15
2	hall z komunikacją	2,30
3	spiżarka	2,55
4	kuchnia	9,10
5	jadalnia	10,50
6	pokój dzienny	28,30
7	łazienka	3,30
0	<b>razem</b>	<b>61,20</b>
8	garaż	22,80



RZUT PODDASZA		[m <sup>2</sup> ]
1	hall z komunikacją	8,00
2	garderoba	7,10
3	pokój	12,10
4	pokój	11,90
5	łazienka	4,40
6	pokój	15,00
7	ogród zimowy	6,30
0	<b>razem</b>	<b>64,80</b>



RZUT PIWNIC		[m <sup>2</sup> ]
1	hall z komunikacją	9,35
2	łazienka	3,65
3	pomieszczenie rekreacyjne	34,00
4	piwnica	6,65
5	kotłownia	6,85
0	<b>razem</b>	<b>60,50</b>