



Cyrhla

126 m²

plus piwnica 60,50 m²
plus garaż 22,80 m²

Jednorodzinny dom w stylu beskidzkiej chaty, z poddaszem użytkowym i piwnicą

min. wymiary działki 22,55 x 17,3 m

pow. netto parteru	88,00 m ²
pow. całkowita	317,25 m ²
pow. zabudowy	119,70 m ²
kubatura brutto	975,70 m ³
wysokość budynku	8,16 m
kąt nachylenia dachu	42°
rodzaj stropu	gęstożebrowy
pow. dachu	236,40 m ²

ATRIUM



TECHNOLOGIA

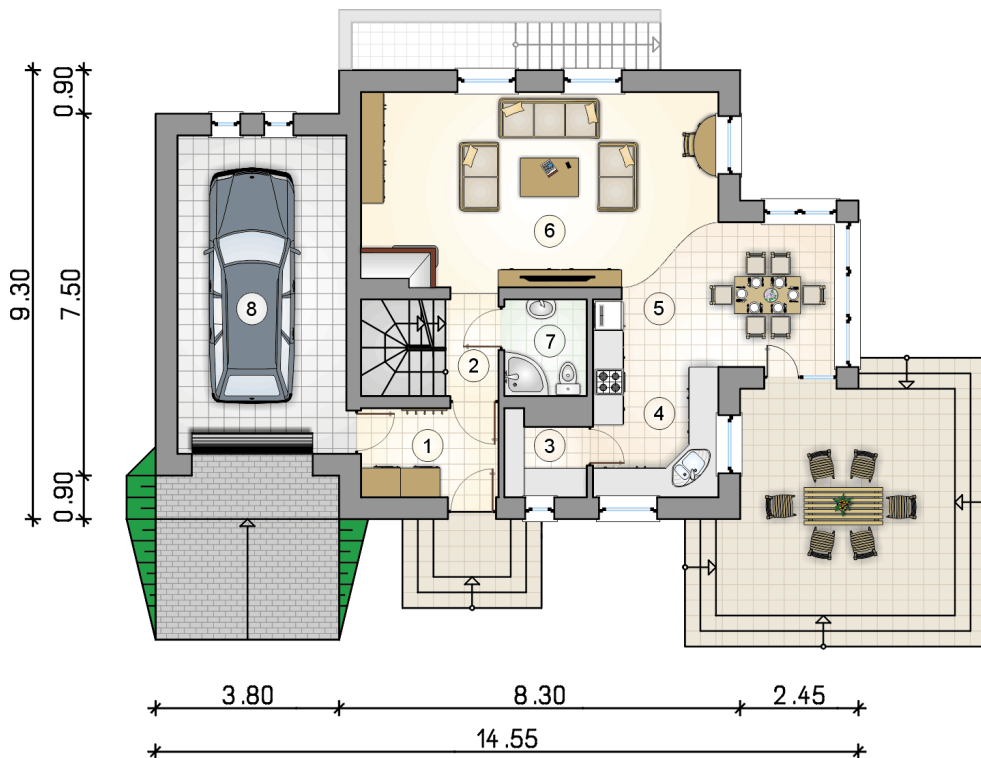
Technologia murowana: pustak ceramiczny gr. 30 cm + ocieplenie w systemie Termo Organika. Pokrycie dachu: dachówka. Brama garażowa i drzwi zewnętrzne marki Hörmann.

Do tego projektu możesz wprowadzić zmiany, na które wyrazimy bezpłatną zgodę. Więcej na www.studioatrium.pl

KOSZTY BUDOWY

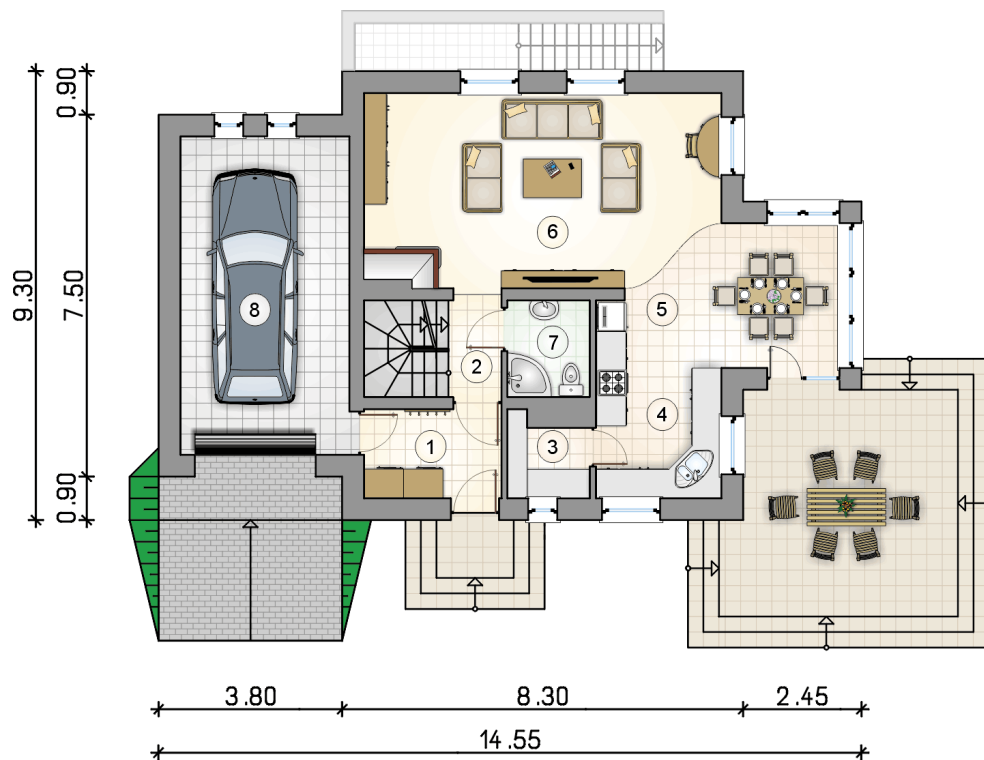
stan surowy	337 692 zł
roboty wykończeniowe	284 949 zł
instalacje	127 619 zł
koszt budowy	750 260 zł

Podane ceny są szacunkowymi cenami netto. Zapytaj o zestawienie materiałów naszego konsultanta na www.studioatrium.pl



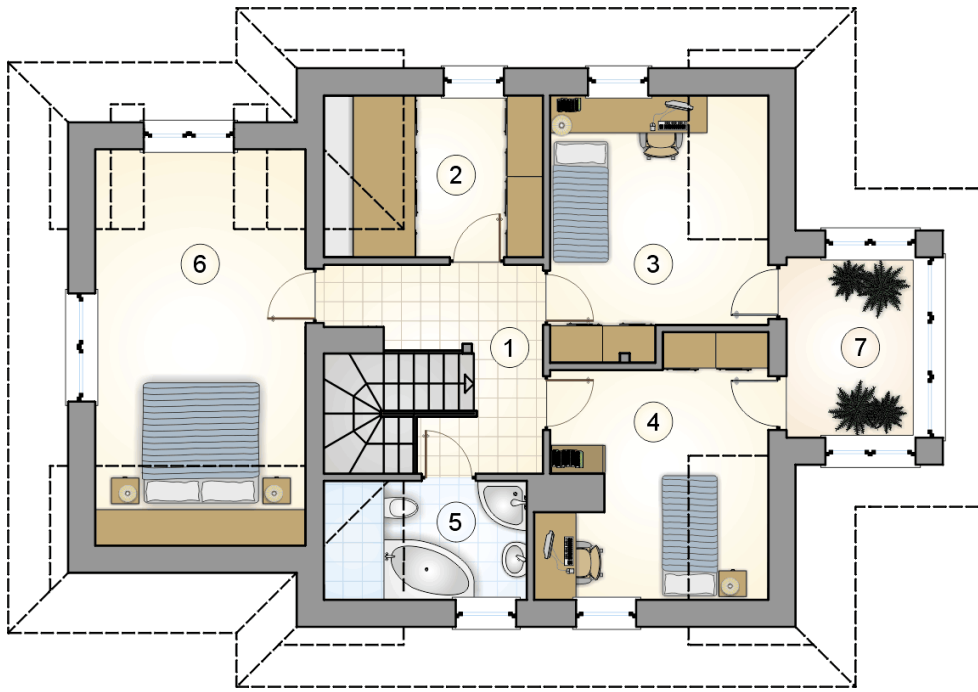
RZUT PARTERU [m²]

1	przedsiónek	5,15
2	hall z komunikacją	2,30
3	spiżarka	2,55
4	kuchnia	9,10
5	jadalnia	10,50
6	pokój dzienny	28,30
7	łazienka	3,30
	razem	61,20
8	garaż	22,80

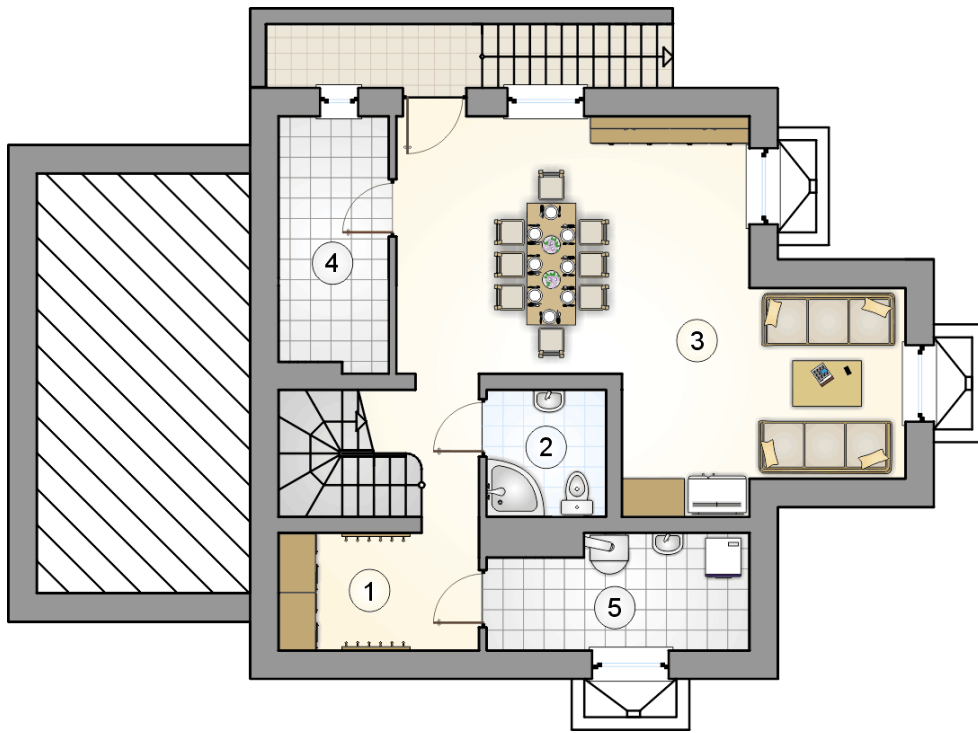


RZUT PARTERU [m²]

1	przedsiónek	5,15
2	hall z komunikacją	2,30
3	spiżarka	2,55
4	kuchnia	9,10
5	jadalnia	10,50
6	pokój dzienny	28,30
7	łazienka	3,30
0	razem	61,20
8	garaż	22,80



RZUT PODDASZA		[m ²]
1	hall z komunikacją	8,00
2	garderoba	7,10
3	pokój	12,10
4	pokój	11,90
5	łazienka	4,40
6	pokój	15,00
7	ogród zimowy	6,30
0	razem	64,80



RZUT PIWNIC [m²]

1	hall z komunikacją	9,35
2	łazienka	3,65
3	pomieszczenie rekreacyjne	34,00
4	piwnica	6,65
5	kotłownia	6,85
0	razem	60,50