



# Cyrhla

## 126 m<sup>2</sup>

plus piwnica 60,50 m<sup>2</sup>  
plus garaż 22,80 m<sup>2</sup>

Jednorodzinny dom w stylu beskidzkiej chaty,  
z poddaszem użytkowym i piwnicą

min. wymiary działki 22,55 x 17,3 m

|                      |                       |
|----------------------|-----------------------|
| pow. netto parteru   | 88,00 m <sup>2</sup>  |
| pow. całkowita       | 317,25 m <sup>2</sup> |
| pow. zabudowy        | 119,70 m <sup>2</sup> |
| kubatura brutto      | 975,70 m <sup>3</sup> |
| wysokość budynku     | 8,16 m                |
| kąt nachylenia dachu | 42°                   |
| rodzaj stropu        | gęstożebrowy          |
| pow. dachu           | 236,40 m <sup>2</sup> |

ATRIUM



### TECHNOLOGIA

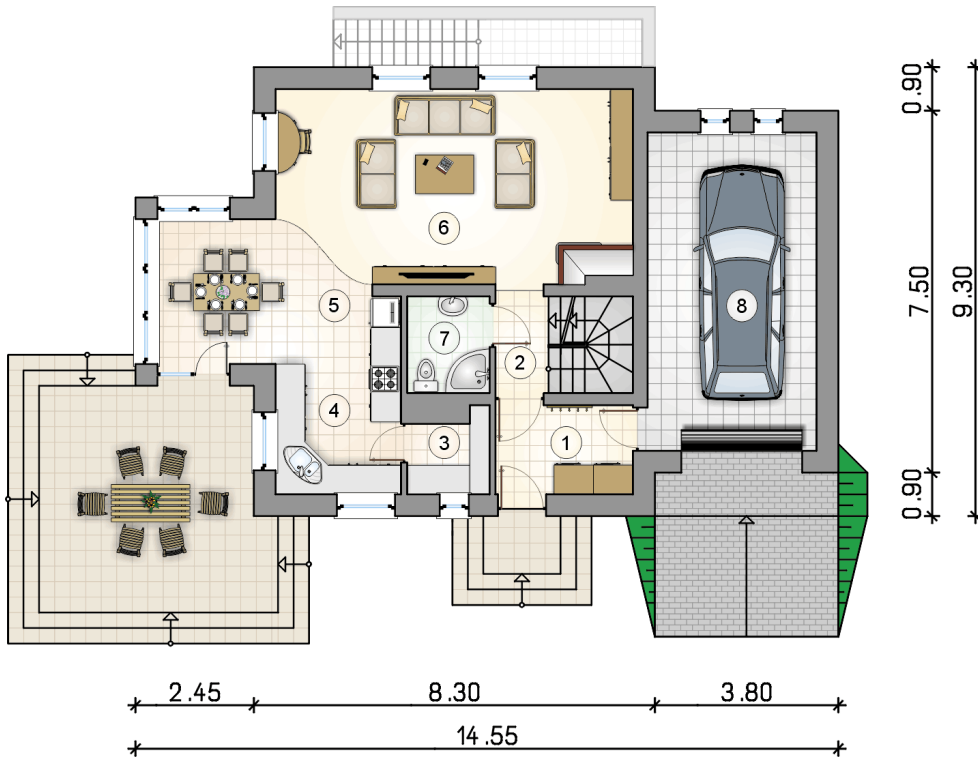
Technologia murowana: pustak ceramiczny gr. 30 cm + ocieplenie w systemie Termo Organika. Pokrycie dachu: dachówka. Brama garażowa i drzwi zewnętrzne marki Hörmann.

Do tego projektu możesz wprowadzić zmiany, na które wyrazimy bezpłatną zgodę. Więcej na [www.studioatrium.pl](http://www.studioatrium.pl)

### KOSZTY BUDOWY

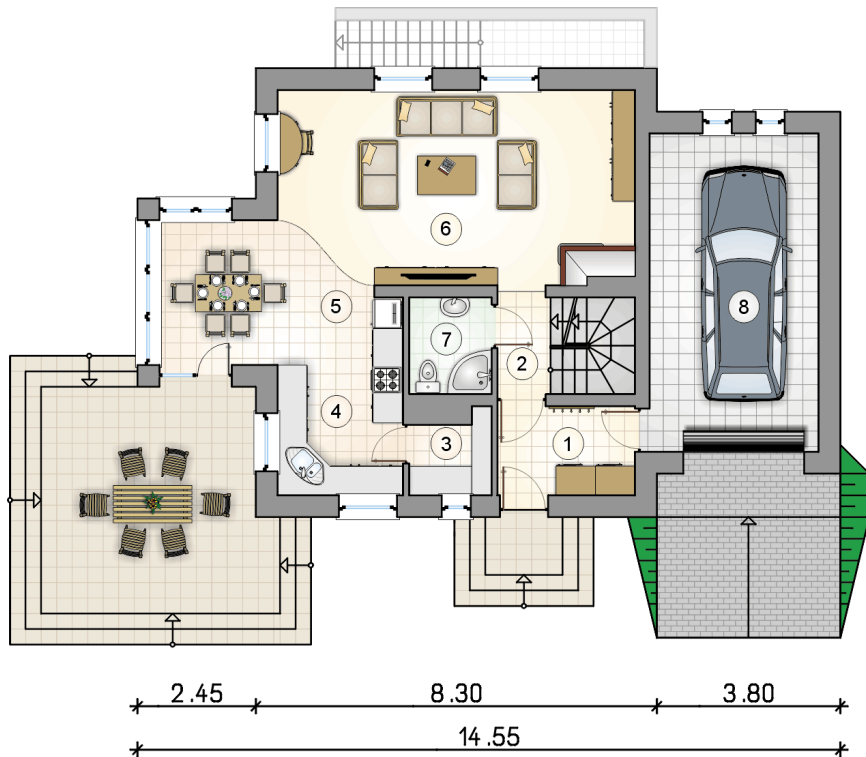
|                      |            |
|----------------------|------------|
| stan surowy          | 337 692 zł |
| roboty wykończeniowe | 284 949 zł |
| instalacje           | 127 619 zł |
| koszt budowy         | 750 260 zł |

Podane ceny są szacunkowymi cenami netto. Zapytaj o zestawienie materiałów naszego konsultanta na [www.studioatrium.pl](http://www.studioatrium.pl)



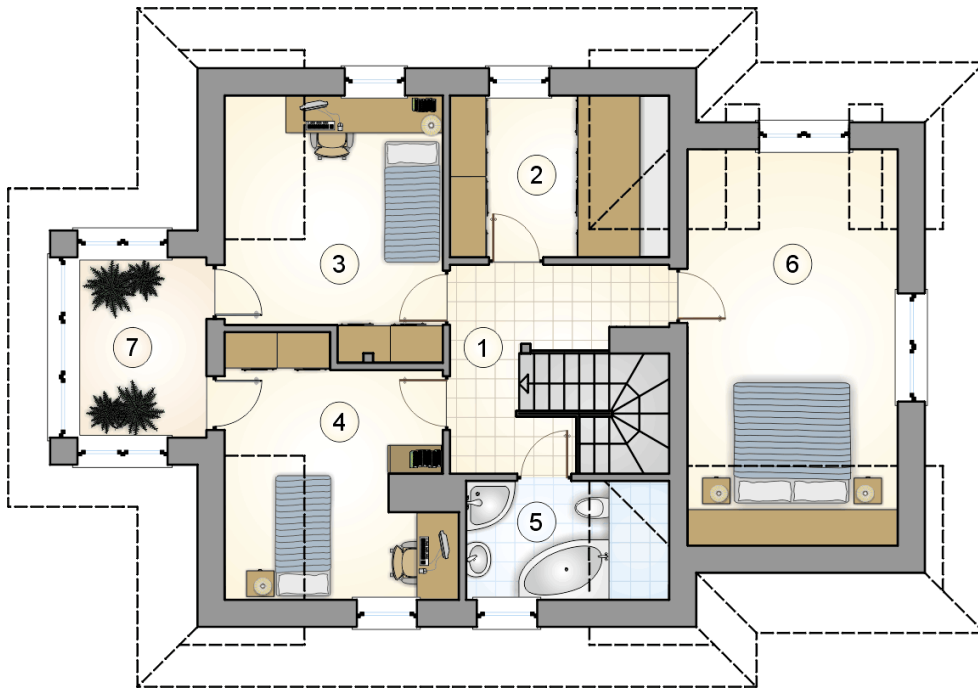
### RZUT PARTERU [m<sup>2</sup>]

|              |                    |              |
|--------------|--------------------|--------------|
| 1            | przedsiónek        | 5,15         |
| 2            | hall z komunikacją | 2,30         |
| 3            | spiżarka           | 2,55         |
| 4            | kuchnia            | 9,10         |
| 5            | jadalnia           | 10,50        |
| 6            | pokój dzienny      | 28,30        |
| 7            | łazienka           | 3,30         |
| <b>razem</b> |                    | <b>61,20</b> |
| 8            | garaż              | 22,80        |

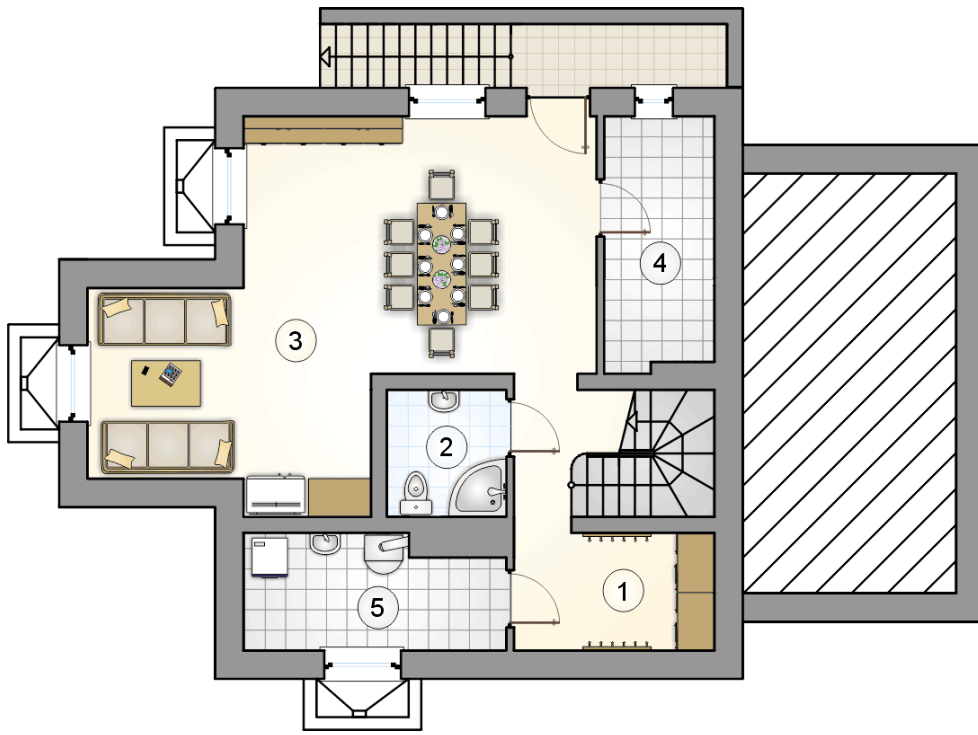


RZUT PARTERU [m<sup>2</sup>]

|   |                    |       |
|---|--------------------|-------|
| 1 | przedsiónek        | 5,15  |
| 2 | hall z komunikacją | 2,30  |
| 3 | spiżarka           | 2,55  |
| 4 | kuchnia            | 9,10  |
| 5 | jadalnia           | 10,50 |
| 6 | pokój dzienny      | 28,30 |
| 7 | łazienka           | 3,30  |
| 0 | <b>razem</b>       | 61,20 |
| 8 | garaż              | 22,80 |



| RZUT PODDASZA |                    | [m <sup>2</sup> ] |
|---------------|--------------------|-------------------|
| 1             | hall z komunikacją | 8,00              |
| 2             | garderoba          | 7,10              |
| 3             | pokój              | 12,10             |
| 4             | pokój              | 11,90             |
| 5             | łazienka           | 4,40              |
| 6             | pokój              | 15,00             |
| 7             | ogród zimowy       | 6,30              |
| 0             | <b>razem</b>       | <b>64,80</b>      |



| RZUT PIWNIC |                           | [m <sup>2</sup> ] |
|-------------|---------------------------|-------------------|
| 1           | hall z komunikacją        | 9,35              |
| 2           | łazienka                  | 3,65              |
| 3           | pomieszczenie rekreacyjne | 34,00             |
| 4           | piwnica                   | 6,65              |
| 5           | kotłownia                 | 6,85              |
| 0           | <b>razem</b>              | <b>60,50</b>      |