



Cytra

138,65 m²

plus garaż 24,55 m²

Parterowy dom z użytkowym poddaszem i garażem, z balkonem nad wejściem i tarasem, z przeszklonym ryzalitem i lukarną, z 4 sypialniami

min. wymiary działki 21,5 x 19,45 m

pow. netto parteru	102,75 m ²
pow. całkowita	248,95 m ²
pow. zabudowy	127,80 m ²
kubatura brutto	754,70 m ³
wysokość budynku	8,15 m
kąt nachylenia dachu	45°
rodzaj stropu	gęstożebrowy
pow. dachu	250,40 m ²



TECHNOLOGIA

Technologia murowana: Pustak ceramiczny gr. 30 cm + ocieplenie w systemie Termo Organika. Pokrycie dachu dachówką cementową. Brama garażowa i drzwi zewnętrzne marki Hörmann.

Do tego projektu możesz wprowadzić zmiany, na które wyrazimy bezpłatną zgodę. Więcej na www.studioatrium.pl

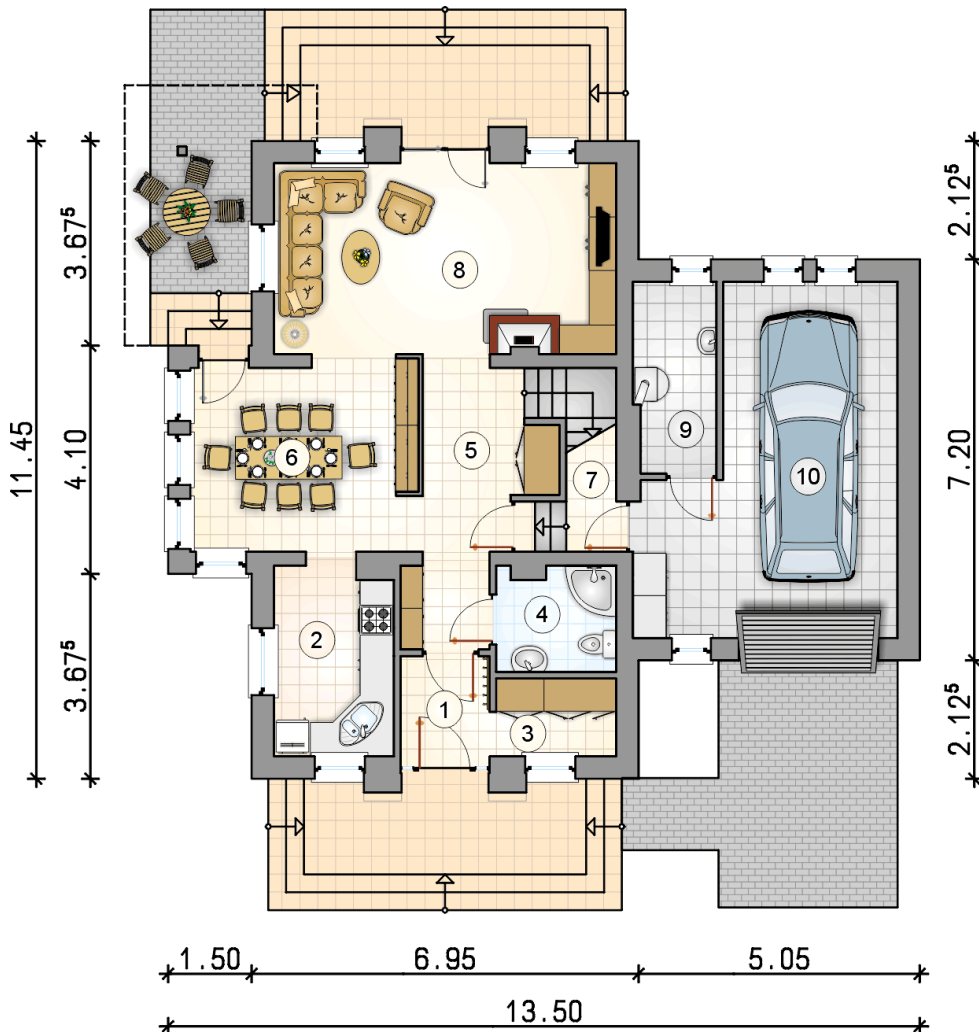
KOSZTY BUDOWY

stan surowy	283 445 zł
roboty wykończeniowe	272 394 zł
instalacje	122 096 zł
koszt budowy	677 935 zł

Podane ceny są szacunkowymi cenami netto. Zapytaj o zestawienie materiałów naszego konsultanta na www.studioatrium.pl

RZUT PARTERU

	[m ²]
1 przedsionek	2,95
2 kuchnia	7,30
3 garderoba	3,05
4 łazienka	3,95
5 hall z komunikacją	9,40
6 jadalnia	13,95
7 łącznik	1,65
8 pokój dzienny	21,35
9 kotłownia	5,00
razem	68,60
10 garaż	24,55

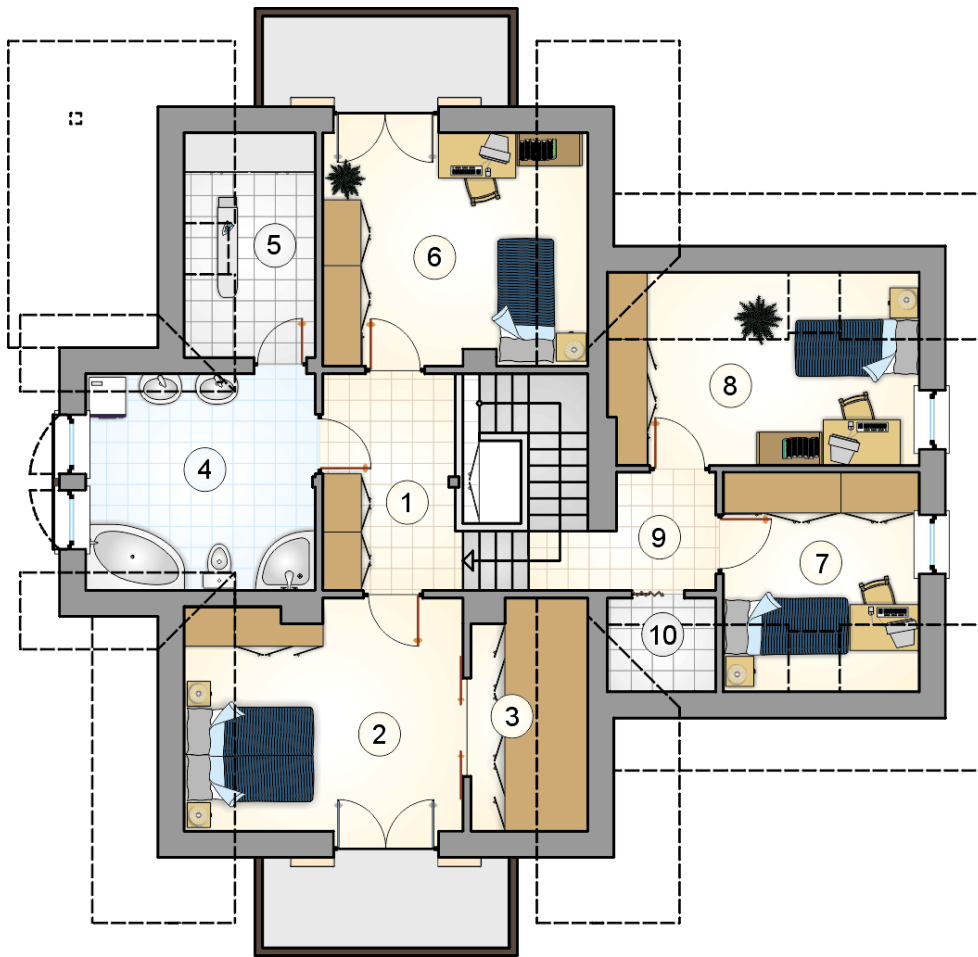


30 LAT

ATRIUM
STUDIO | PROJEKTY DOMÓW

telefon konsultanta
33 822 94 96

więcej projektów i informacji na
www.studioatrium.pl



RZUT PODDASZA		[m ²]
1	hall z komunikacją	7,05
2	pokój	12,30
3	garderoba	3,65
4	łazienka	10,00
5	pomieszczenie gospodarcze	4,45
6	pokój	11,75
7	pokój	7,20
8	pokój	9,55
9	hall	3,15
10	schowek	0,95
razem		70,05