



# Cytra

## 138,65 m<sup>2</sup>

plus garaż 24,55 m<sup>2</sup>

Parterowy dom z użytkowym poddaszem i garażem, z balkonem nad wejściem i tarasem, z przeszklonym ryzalitem i lukarną, z 4 sypialniami

min. wymiary działki 21,5 x 19,45 m

pow. netto parteru	102,75 m <sup>2</sup>
pow. całkowita	248,95 m <sup>2</sup>
pow. zabudowy	127,80 m <sup>2</sup>
kubatura brutto	754,70 m <sup>3</sup>
wysokość budynku	8,15 m
kąt nachylenia dachu	45°
rodzaj stropu	gęstożebrowy
pow. dachu	250,40 m <sup>2</sup>



### TECHNOLOGIA

Technologia murowana: Pustak ceramiczny gr. 30 cm + ocieplenie w systemie Termo Organika. Pokrycie dachu dachówką cementową. Brama garażowa i drzwi zewnętrzne marki Hörmann.

Do tego projektu możesz wprowadzić zmiany, na które wyrazimy bezpłatną zgodę. Więcej na [www.studioatrium.pl](http://www.studioatrium.pl)

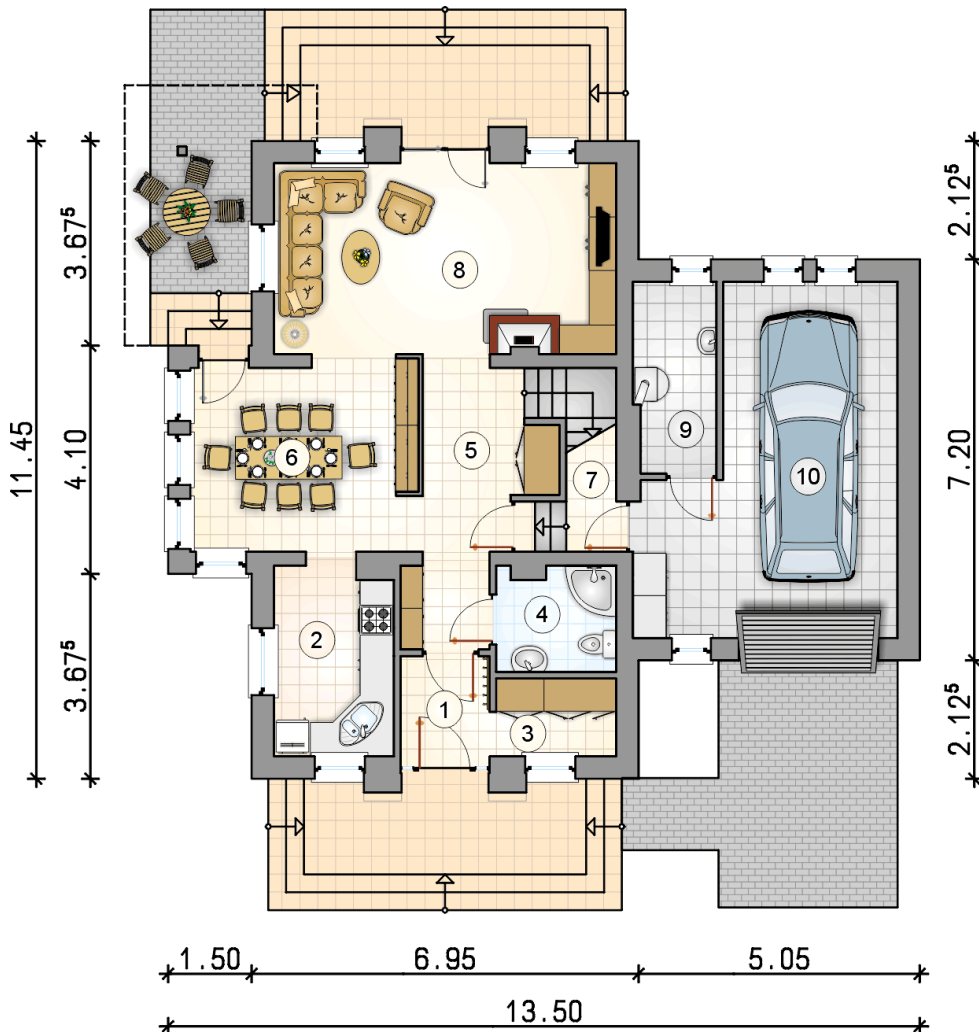
### KOSZTY BUDOWY

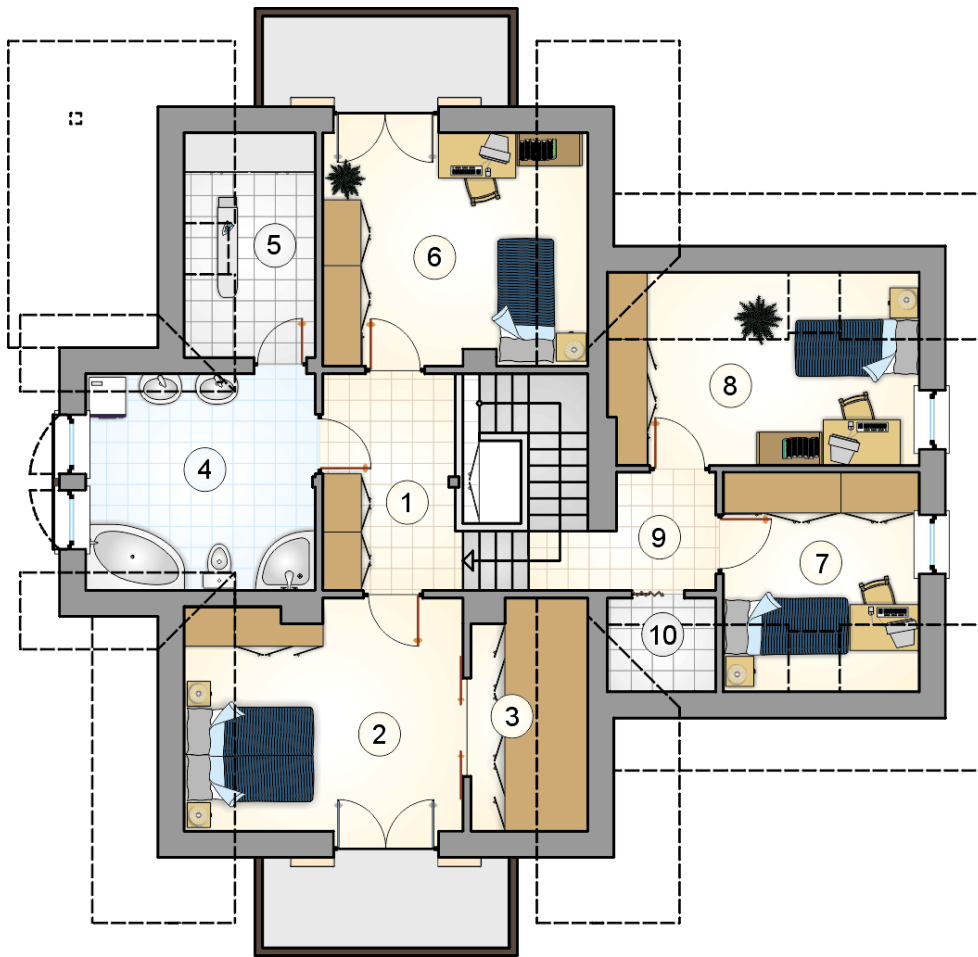
stan surowy	283 445 zł
roboty wykończeniowe	272 394 zł
instalacje	122 096 zł
koszt budowy	677 935 zł

Podane ceny są szacunkowymi cenami netto. Zapytaj o zestawienie materiałów naszego konsultanta na [www.studioatrium.pl](http://www.studioatrium.pl)

### RZUT PARTERU

	[m <sup>2</sup> ]
1 przedsionek	2,95
2 kuchnia	7,30
3 garderoba	3,05
4 łazienka	3,95
5 hall z komunikacją	9,40
6 jadalnia	13,95
7 łącznik	1,65
8 pokój dzienny	21,35
9 kotłownia	5,00
<b>razem</b>	<b>68,60</b>
10 garaż	24,55





RZUT PODDASZA		[m <sup>2</sup> ]
1	hall z komunikacją	7,05
2	pokój	12,30
3	garderoba	3,65
4	łazienka	10,00
5	pomieszczenie gospodarcze	4,45
6	pokój	11,75
7	pokój	7,20
8	pokój	9,55
9	hall	3,15
10	schowek	0,95
<b>razem</b>		<b>70,05</b>