



# Czajka II Sz

## 134,5 m<sup>2</sup>

plus garaż 36,70 m<sup>2</sup>

Dom jednorodzinny, parterowy w technologii szkieletowej, z dwustanowiskowym garażem i zadaszonym tarasem, idealny na działki z wjazdem od południa

min. wymiary działki 34,5 x 22,95 m

pow. netto parteru	193,25 m <sup>2</sup>
pow. całkowita	226,10 m <sup>2</sup>
pow. zabudowy	226,10 m <sup>2</sup>
kubatura brutto	1 181,60 m <sup>3</sup>
wysokość budynku	7,56 m
kąt nachylenia dachu	35°
rodzaj stropu	lekki
pow. dachu	342,00 m <sup>2</sup>



### TECHNOLOGIA

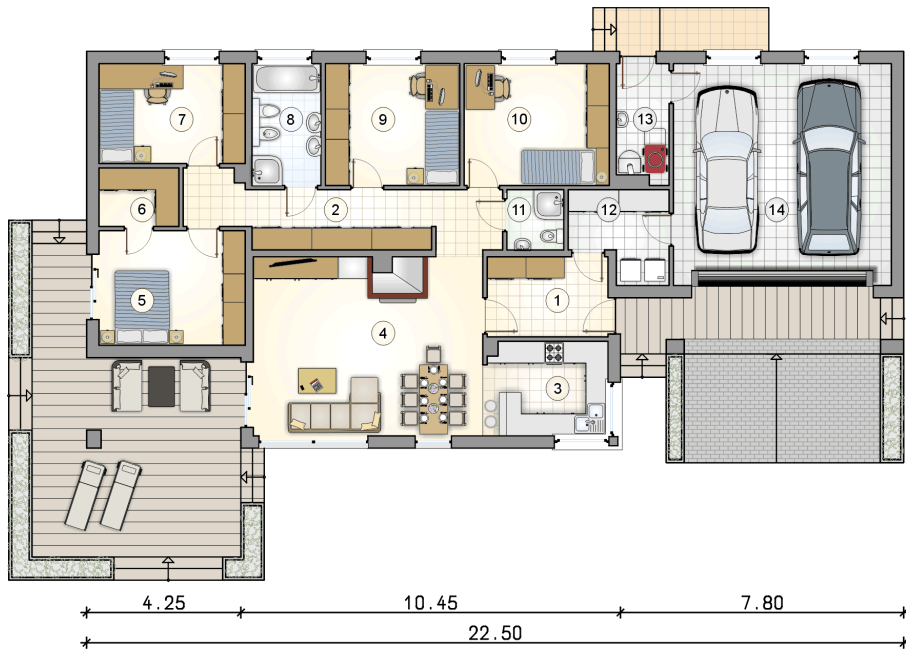
Ściany w szkielecie drewnianym + ocieplenie z wełny mineralnej + płyty OSB + ocieplenie w systemie Termo Organika. Pokrycie dachu: dachówka cementowa. Brama garażowa i drzwi zewnętrzne marki Hörmann.

Do tego projektu możesz wprowadzić zmiany, na które wyrazimy bezpłatną zgodę. Więcej na [www.studioatrium.pl](http://www.studioatrium.pl)



### RZUT PARTERU [m<sup>2</sup>]

1	przedsiónek	7,35
2	hall	14,20
3	kuchnia	8,80
4	pokój dzienny z jadalnią	31,25
5	pokój	12,70
6	garderoba	3,55
7	pokój	11,10
8	łazienka	6,40
9	pokój	12,45
10	pokój	13,45
11	łazienka	2,60
12	pralnia	6,05
13	kotłownia	4,60
	<b>razem</b>	<b>134,50</b>
14	garaż	36,70



## RZUT PARTERU

[m<sup>2</sup>]

1	przedsiónek	7,35
2	hall	14,20
3	kuchnia	8,80
4	pokój dzienny z jadalnią	31,25
5	pokój	12,70
6	garderoba	3,55
7	pokój	11,10
8	łazienka	6,40
9	pokój	12,45
10	pokój	13,45
11	łazienka	2,60
12	pralnia	6,05
13	kotłownia	4,60
0	<b>razem</b>	134,50
14	garaż	36,70