

Czajka III

133,25 m²

plus garaż 35,65 m²

Jednorodzinny dom parterowy z dwustanowiskowym garażem, na działki z wjazdem od południa, z kotłownią na paliwo stałe

min. wymiary działki 30,5 x 18,95 m

pow. netto parteru	192,60 m ²
pow. całkowita	234,45 m ²
pow. zabudowy	234,45 m ²
kubatura brutto	1 134,10 m ³
wysokość budynku	6,84 m
kąt nachylenia dachu	30°
rodzaj stropu	gęstożebrowy
pow. dachu	332,00 m ²

TECHNOLOGIA

Technologia murowana: pustak ceramiczny gr. 25 cm + ocieplenie w systemie Termo Organika. Pokrycie dachu: dachówka. Brama garażowa i drzwi zewnętrzne marki Hörmann.

Do tego projektu możesz wprowadzić zmiany, na które wyrazimy bezpłatną zgodę. Więcej na www.studioatrium.pl

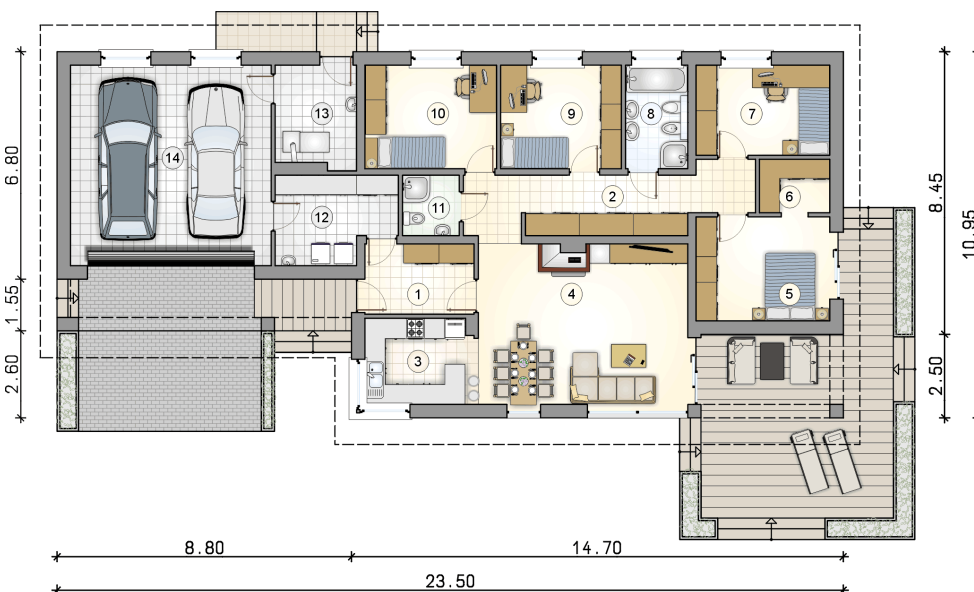
KOSZTY BUDOWY

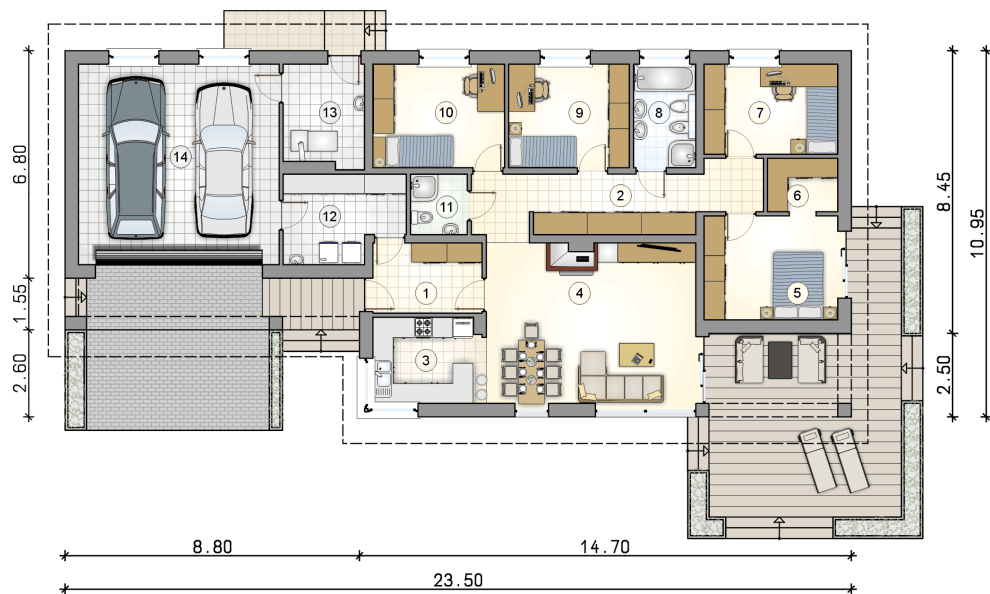
stan surowy	290 275 zł
roboty wykończeniowe	265 662 zł
instalacje	122 118 zł
koszt budowy	678 055 zł

Podane ceny są szacunkowymi cenami netto. Zapytaj o zestawienie materiałów naszego konsultanta na www.studioatrium.pl

RZUT PARTERU [m²]

1	przedsiónek	6,70
2	hall	15,20
3	kuchnia	8,40
4	pokój dzienny z jadalnią	29,50
5	pokój	12,25
6	wnęka garderobiana	3,25
7	pokój	10,60
8	łazienka	5,60
9	pokój	11,00
10	pokój	12,00
11	łazienka	2,95
12	pralnia	8,65
13	kotłownia	7,15
	razem	133,25
14	garaż	35,65





RZUT PARTERU

[m²]

1	przedsiónek	6,70
2	hall	15,20
3	kuchnia	8,40
4	pokój dzienny z jadalnią	29,50
5	pokój	12,25
6	wnęka garderobiana	3,25
7	pokój	10,60
8	łazienka	5,60
9	pokój	11,00
10	pokój	12,00
11	łazienka	2,95
12	pralnia	8,65
13	kotłownia	7,15
0	razem	133,25
14	garaż	35,65