



Czapla

147,3 m²

plus garaż 43,85 m²

Parterowy dom ze strychem do adaptacji, garażem dwustanowiskowym i zadaszonym tarasem

min. wymiary działki 19,45 x 33,34 m

pow. netto parteru	222,25 m ²
pow. całkowita	467,50 m ²
pow. zabudowy	266,10 m ²
kubatura brutto	1 400,30 m ³
wysokość budynku	7,71 m
kąt nachylenia dachu	35°
rodzaj stropu	lekki
pow. dachu	400,90 m ²

ATRIUM



TECHNOLOGIA

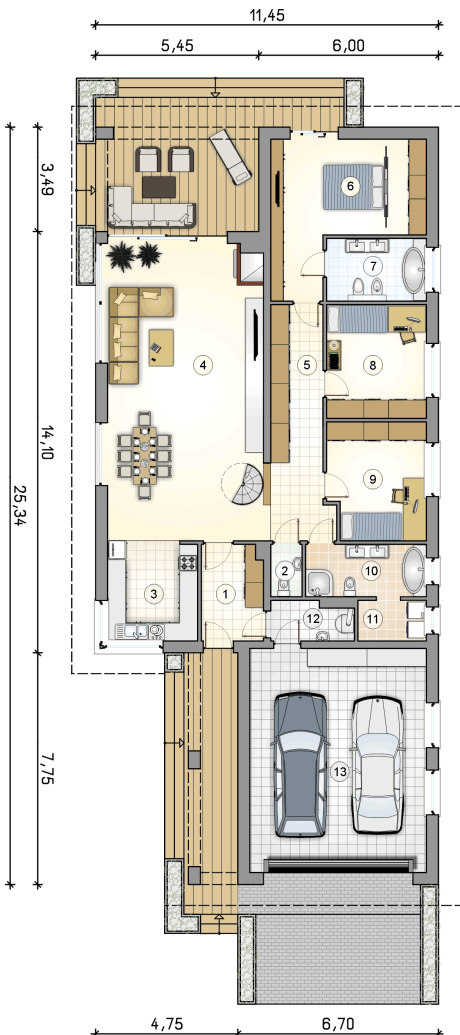
Technologia murowana: pustak ceramiczny gr. 25 cm + ocieplenie w systemie Termo Organika. Pokrycie dachu: dachówka. Brama garażowa i drzwi zewnętrzne marki Hörmann.

Do tego projektu możesz wprowadzić zmiany, na które wyrazimy bezpłatną zgodę. Więcej na www.studioatrium.pl

KOSZTY BUDOWY

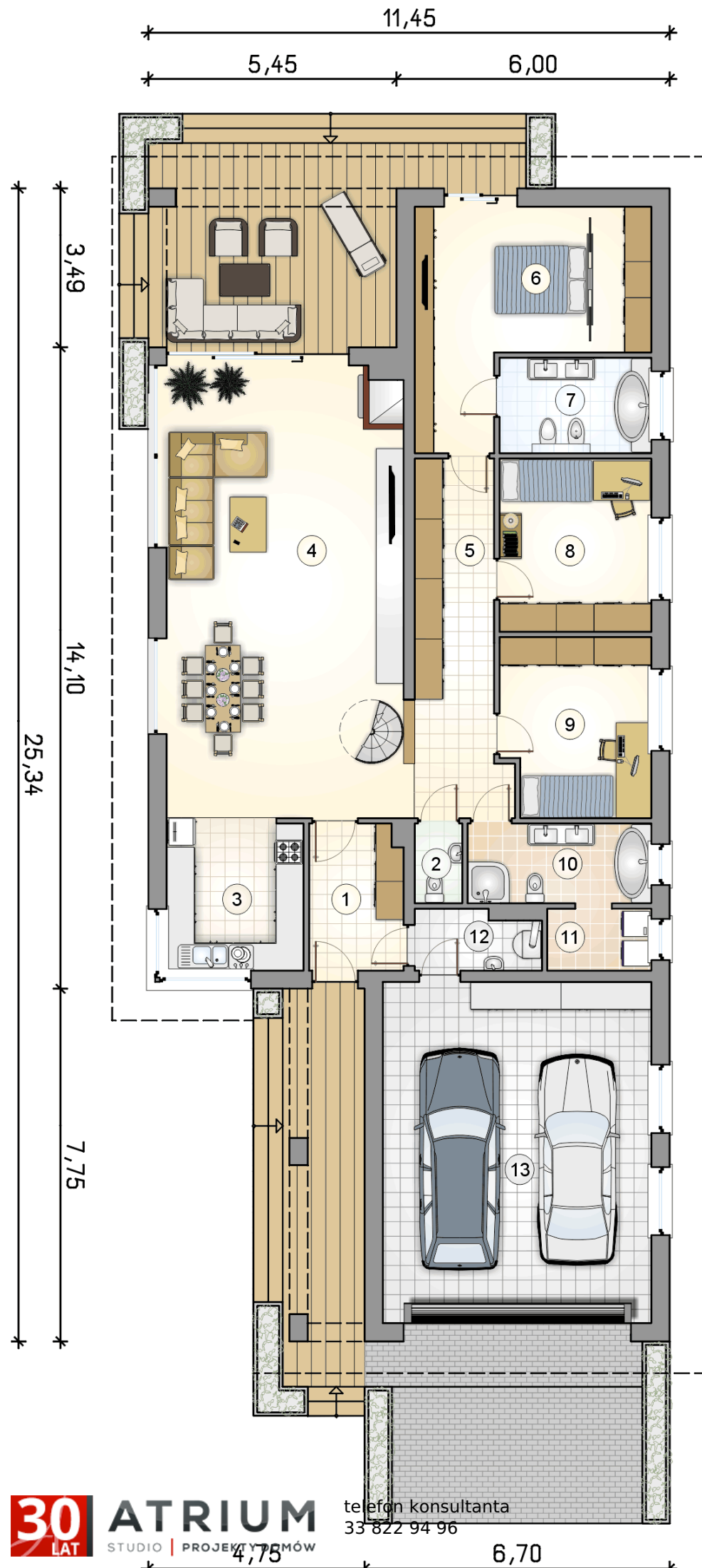
stan surowy	368 890 zł
roboty wykończeniowe	354 508 zł
instalacje	158 902 zł
koszt budowy	882 300 zł

Podane ceny są szacunkowymi cenami netto. Zapytaj o zestawienie materiałów naszego konsultanta na www.studioatrium.pl



RZUT PARTERU [m²]

1	przedsiónek	6,40
2	w.c.	1,75
3	kuchnia	9,90
4	pokój dzienny z jadalnią	49,80
5	korytarz	14,15
6	pokój z garderobą	20,20
7	łazienka	6,85
8	pokój	12,50
9	pokój	12,50
10	łazienka	6,90
11	pralnia	3,00
12	kotłownia	3,35
	razem	147,30
13	garaż	43,85



RZUT PARTERU

[m²]

1	przedsiónek	6,40
2	w.c.	1,75
3	kuchnia	9,90
4	pokój dzienny z jadalnią	49,80
5	korytarz	14,15
6	pokój z garderobą	20,20
7	łazienka	6,85
8	pokój	12,50
9	pokój	12,50
10	łazienka	6,90
11	pralnia	3,00
12	kotłownia	3,35
0	razem	147,30
13	garaż	43,85

RZUT PODDASZA

[m²]

- 1 strych i antresola
- 2 strych
- 3 strych
- 0 **razem**

24,20
16,45
15,25
55,90

