



ATRIUM

# Czapla

## 147,3 m<sup>2</sup>

plus garaż 43,85 m<sup>2</sup>

Parterowy dom ze strychem do adaptacji, garażem dwustanowiskowym i zadaszonym tarasem

min. wymiary działki 19,45 x 33,34 m

pow. netto parteru	222,25 m <sup>2</sup>
pow. całkowita	467,50 m <sup>2</sup>
pow. zabudowy	266,10 m <sup>2</sup>
kubatura brutto	1 400,30 m <sup>3</sup>
wysokość budynku	7,71 m
kąt nachylenia dachu	35°
rodzaj stropu	lekki
pow. dachu	400,90 m <sup>2</sup>



### TECHNOLOGIA

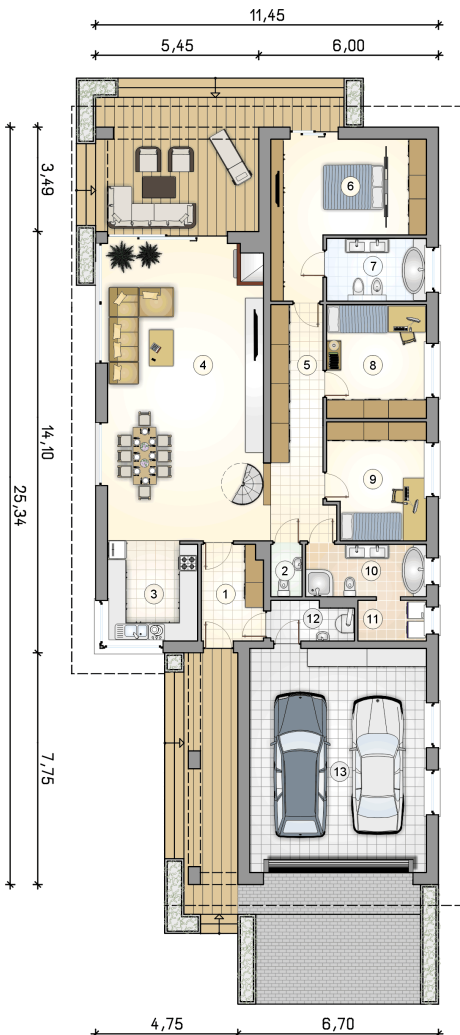
Technologia murowana: pustak ceramiczny gr. 25 cm + ocieplenie w systemie Termo Organika. Pokrycie dachu: dachówka. Brama garażowa i drzwi zewnętrzne marki Hörmann.

Do tego projektu możesz wprowadzić zmiany, na które wyrazimy bezpłatną zgodę. Więcej na [www.studioatrium.pl](http://www.studioatrium.pl)

### KOSZTY BUDOWY

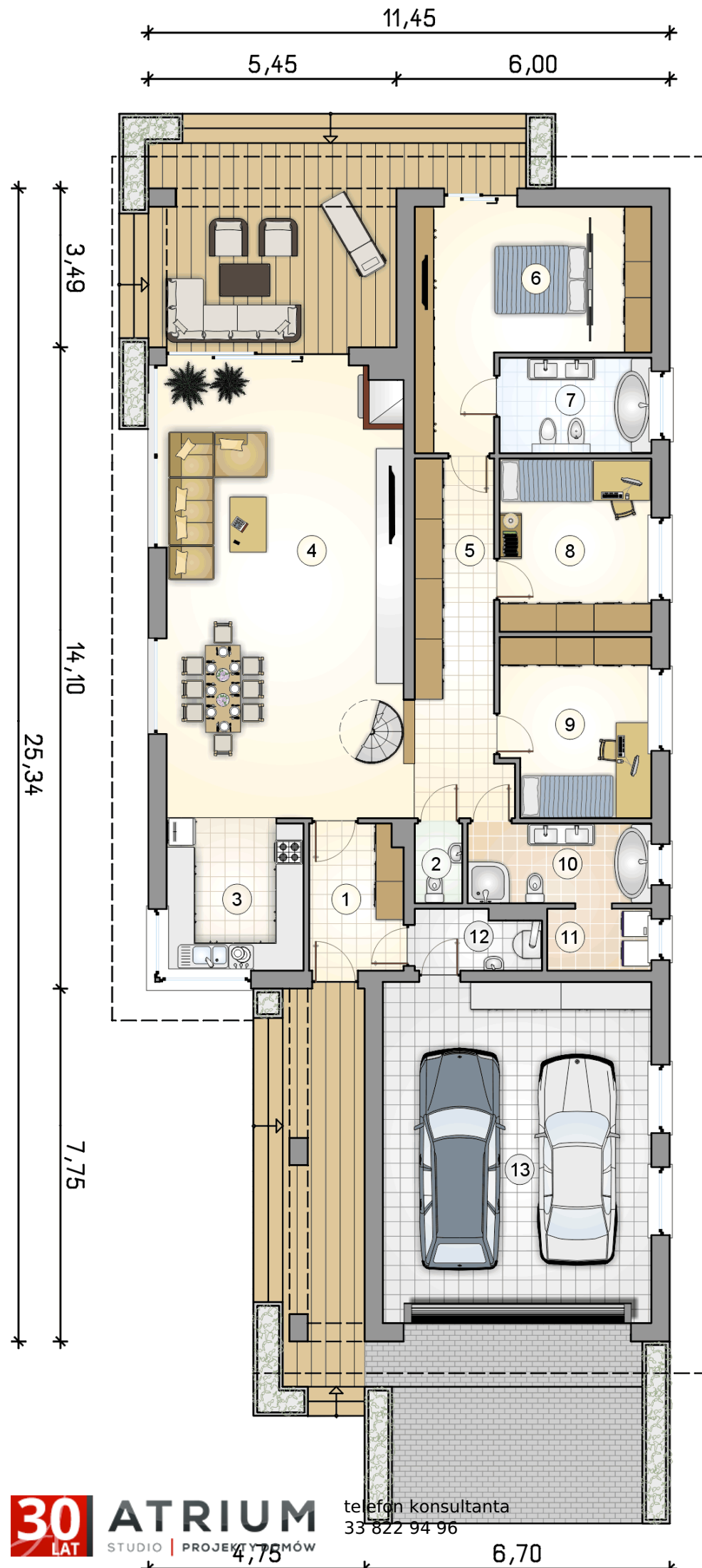
stan surowy	368 890 zł
roboty wykończeniowe	354 508 zł
instalacje	158 902 zł
koszt budowy	882 300 zł

Podane ceny są szacunkowymi cenami netto. Zapytaj o zestawienie materiałów naszego konsultanta na [www.studioatrium.pl](http://www.studioatrium.pl)



### RZUT PARTERU [m<sup>2</sup>]

1	przedsiónek	6,40
2	w.c.	1,75
3	kuchnia	9,90
4	pokój dzienny z jadalnią	49,80
5	korytarz	14,15
6	pokój z garderobą	20,20
7	łazienka	6,85
8	pokój	12,50
9	pokój	12,50
10	łazienka	6,90
11	pralnia	3,00
12	kotłownia	3,35
	<b>razem</b>	<b>147,30</b>
13	garaż	43,85



RZUT PARTERU

[m<sup>2</sup>]

1	przedsionek	6,40
2	w.c.	1,75
3	kuchnia	9,90
4	pokój dzienny z jadalnią	49,80
5	korytarz	14,15
6	pokój z garderobą	20,20
7	łazienka	6,85
8	pokój	12,50
9	pokój	12,50
10	łazienka	6,90
11	pralnia	3,00
12	kotłownia	3,35
0	<b>razem</b>	<b>147,30</b>
13	garaż	43,85

RZUT PODDASZA

[m<sup>2</sup>]

- 1 strych i antresola
- 2 strych
- 3 strych
- 0 **razem**

24,20  
16,45  
15,25  
55,90

