

# Czarujący Nikodem

## 143,35 m<sup>2</sup>

plus garaż 25,70 m<sup>2</sup>

Parterowy dom z poddaszem użytkowym i dwuspadowym dachem, z garażem i odkrytym tarasem

min. wymiary działki 23,2 x 16,2 m

pow. netto parteru	102,65 m <sup>2</sup>
pow. całkowita	249,30 m <sup>2</sup>
pow. zabudowy	124,65 m <sup>2</sup>
kubatura brutto	762,80 m <sup>3</sup>
wysokość budynku	8,53 m
kąt nachylenia dachu	45°
rodzaj stropu	gęstożebrowy
pow. dachu	235,00 m <sup>2</sup>



### TECHNOLOGIA

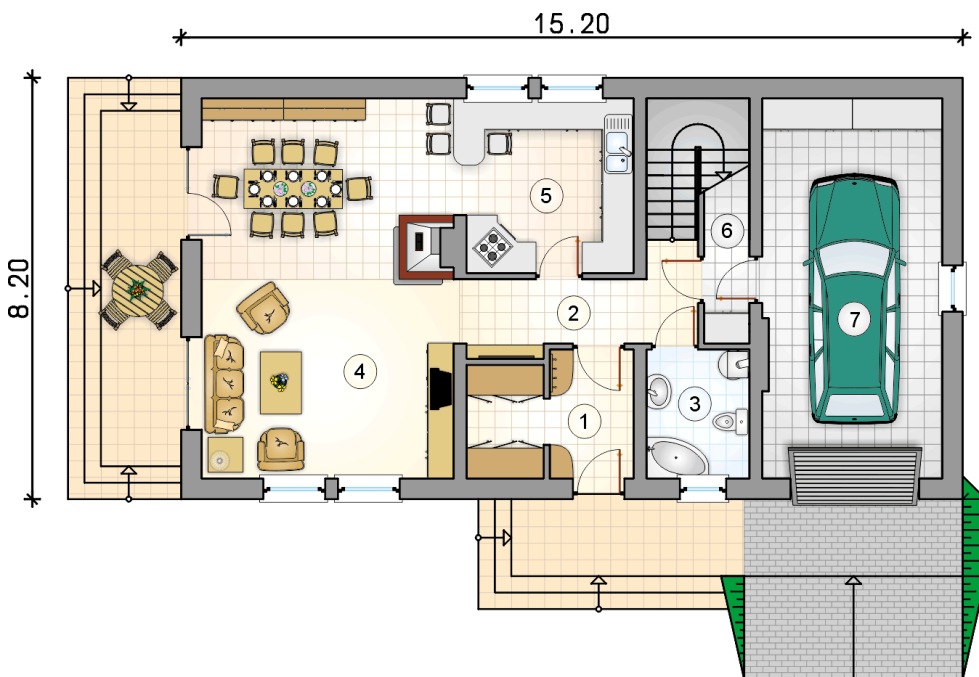
Technologia murowana: Pustak ceramiczny gr. 30 cm + ocieplenie w systemie Termo Organika. Pokrycie dachu dachówką cementową. Brama garażowa i drzwi zewnętrzne marki Hörmann.

Do tego projektu możesz wprowadzić zmiany, na które wyrazimy bezpłatną zgodę. Więcej na [www.studioatrium.pl](http://www.studioatrium.pl)

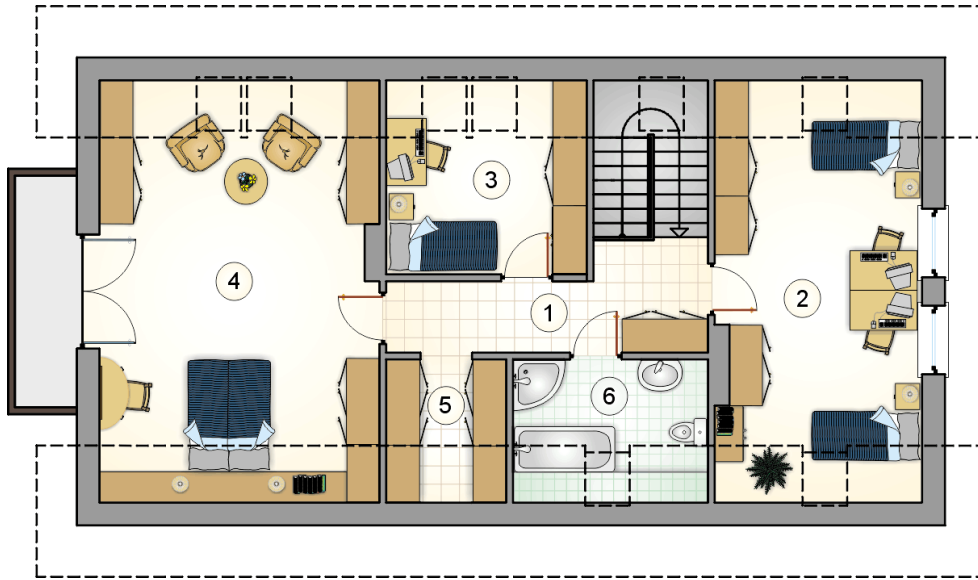
### KOSZTY BUDOWY

stan surowy	293 345 zł
roboty wykończeniowe	281 909 zł
instalacje	126 361 zł
koszt budowy	701 615 zł

Podane ceny są szacunkowymi cenami netto. Zapytaj o zestawienie materiałów naszego konsultanta na [www.studioatrium.pl](http://www.studioatrium.pl)



RZUT PARTERU	[m <sup>2</sup> ]
1 przedsionek z garderobą	7,50
2 hall z komunikacją	7,00
3 łazienka z piecem c.o.	5,00
4 pokój dzienny z jadalnią	36,50
5 kuchnia	11,35
6 schowek	2,70
<b>razem</b>	<b>70,05</b>
7 garaż	25,70



RZUT PODDASZA

[m<sup>2</sup>]

1	hall z komunikacją	8,65
2	pokój	19,90
3	pokój	8,75
4	pokój	27,15
5	garderoba	3,40
6	łazienka	5,45
0	<b>razem</b>	<b>73,30</b>