



Czarujący Nikodem

143,35 m²

plus garaż 25,70 m²

Parterowy dom z poddaszem użytkowym i dwuspadowym dachem, z garażem i odkrytym tarasem

min. wymiary działki 23,2 x 16,2 m

pow. netto parteru	102,65 m ²
pow. całkowita	249,30 m ²
pow. zabudowy	124,65 m ²
kubatura brutto	762,80 m ³
wysokość budynku	8,53 m
kąt nachylenia dachu	45°
rodzaj stropu	gęstożebrowy
pow. dachu	235,00 m ²



TECHNOLOGIA

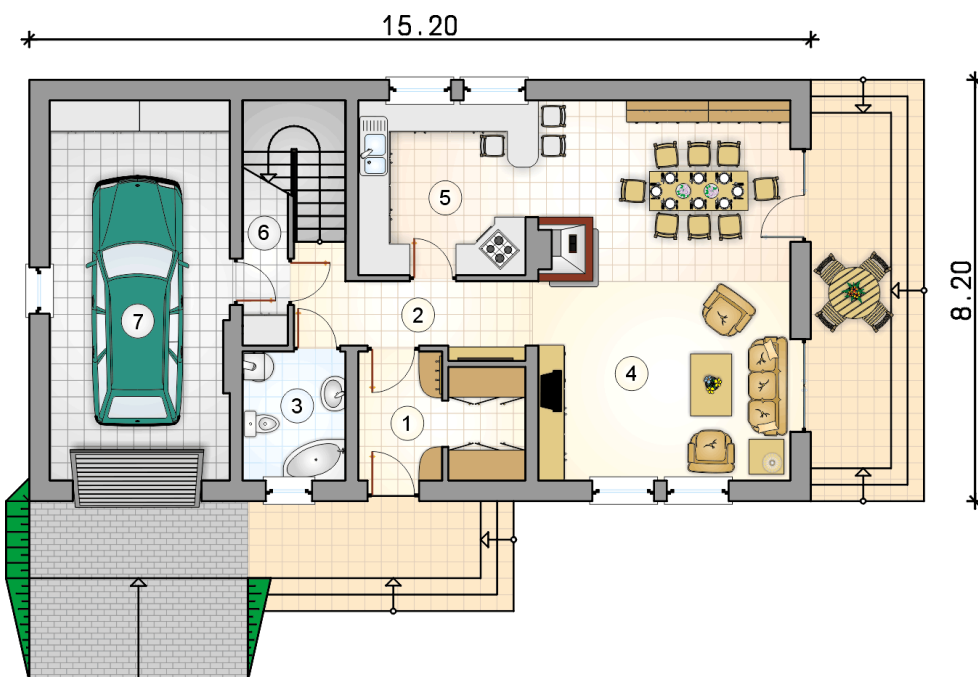
Technologia murowana: Pustak ceramiczny gr. 30 cm + ocieplenie w systemie Termo Organika. Pokrycie dachu dachówką cementową. Brama garażowa i drzwi zewnętrzne marki Hörmann.

Do tego projektu możesz wprowadzić zmiany, na które wyrazimy bezpłatną zgodę. Więcej na www.studioatrium.pl

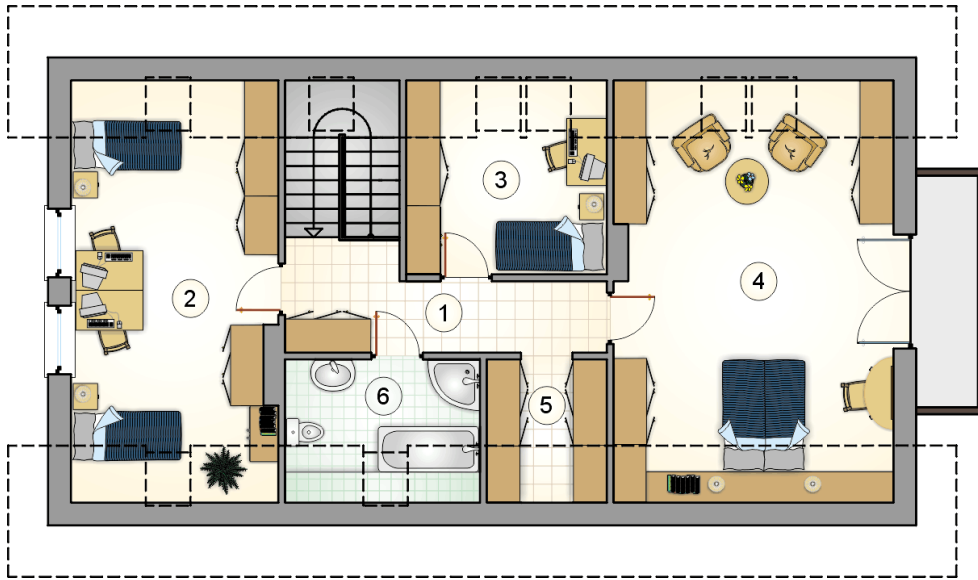
KOSZTY BUDOWY

stan surowy	293 345 zł
roboty wykończeniowe	281 909 zł
instalacje	126 361 zł
koszt budowy	701 615 zł

Podane ceny są szacunkowymi cenami netto. Zapytaj o zestawienie materiałów naszego konsultanta na www.studioatrium.pl



RZUT PARTERU		[m ²]
1	przedsiónek z garderobą	7,50
2	hall z komunikacją	7,00
3	łazienka z piecem c.o.	5,00
4	pokój dzienny z jadalnią	36,50
5	kuchnia	11,35
6	schowek	2,70
	razem	70,05
7	garaż	25,70



RZUT PODDASZA

[m²]

1	hall z komunikacją	8,65
2	pokój	19,90
3	pokój	8,75
4	pokój	27,15
5	garderoba	3,40
6	łazienka	5,45
0	razem	73,30