



Czaruś

112,85 m²

plus garaż 17,05 m²

Parterowy dom z poddaszem użytkowym, z przeszklonym ryzalitem i niezadaszonym tarasem, z garażem

min. wymiary działki 20,7 x 20,35 m

pow. netto parteru	104,65 m ²
pow. całkowita	256,75 m ²
pow. zabudowy	130,95 m ²
kubatura brutto	639,80 m ³
wysokość budynku	7,35 m
kąt nachylenia dachu	35°
rodzaj stropu	gęstożebrowy
pow. dachu	214,00 m ²



TECHNOLOGIA

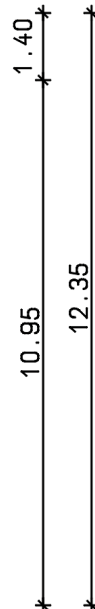
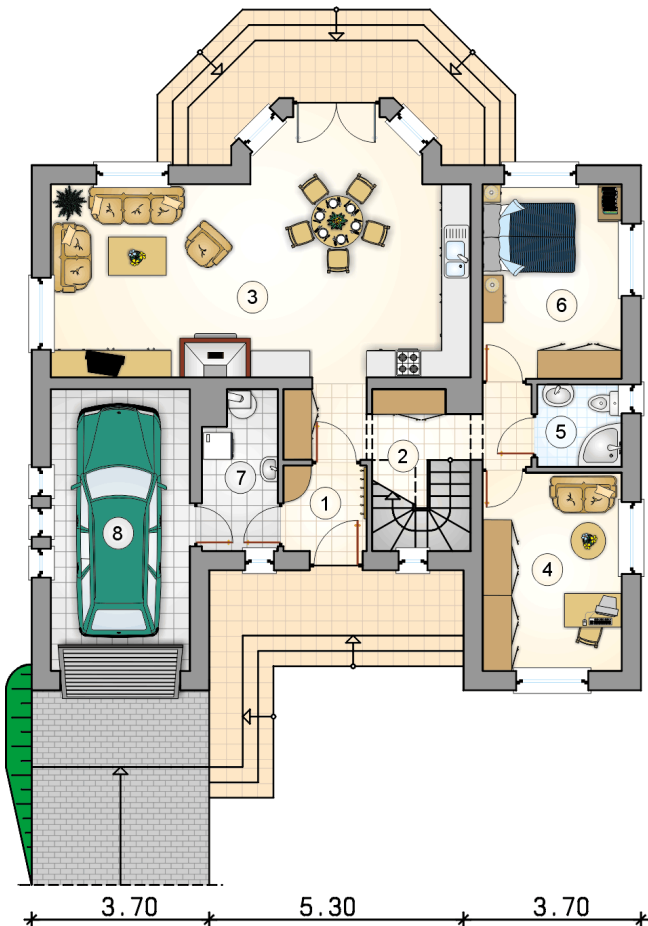
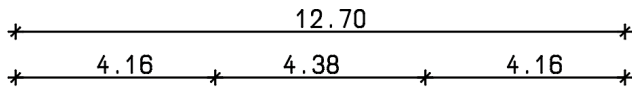
Technologia murowana: Pustak ceramiczny gr. 30 cm + ocieplenie w systemie Termo Organika. Pokrycie dachu dachówką cementową. Brama garażowa i drzwi zewnętrzne marki Hörmann.

Do tego projektu możesz wprowadzić zmiany, na które wyrażymy bezpłatną zgodę. Więcej na www.studioatrium.pl

KOSZTY BUDOWY

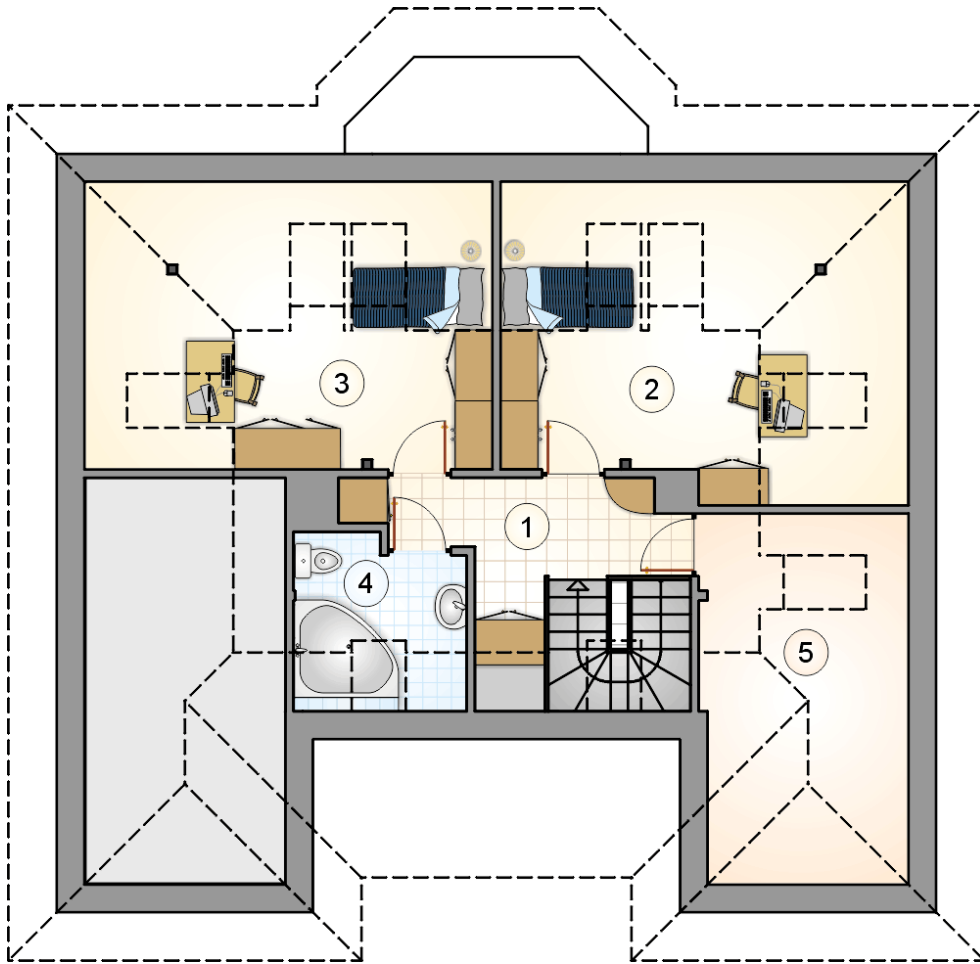
stan surowy	230 350 zł
roboty wykończeniowe	221 370 zł
instalacje	99 225 zł
koszt budowy	550 945 zł

Podane ceny są szacunkowymi cenami netto. Zapytaj o zestawienie materiałów naszego konsultanta na www.studioatrium.pl



RZUT PARTERU [m²]

1	wiatrołap	3,10
2	hall z komunikacją	8,75
3	pokój dzienny z kuchnią i aneksem jadalnym	39,80
4	pokój	12,00
5	łazienka	3,05
6	pokój	11,75
7	kotłownia	4,95
8	razem	83,40
	garaż	17,05



RZUT PODDASZA

[m²]

1	hall z komunikacją	7,30
2	pokój	9,20
3	pokój	8,65
4	łazienka	4,30
	razem	29,45
5	strych	2,55