



ATRIUM

# Dakota

## 154,45 m<sup>2</sup>

Dom jednorodzinny, parterowy z poddaszem użytkowym, z otwartą przestrzenią

min. wymiary działki 22,9 x 18,6 m

pow. netto parteru	113,05 m <sup>2</sup>
pow. całkowita	270,95 m <sup>2</sup>
pow. zabudowy	143,65 m <sup>2</sup>
kubatura brutto	815,70 m <sup>3</sup>
wysokość budynku	7,88 m
kąt nachylenia dachu	38°
rodzaj stropu	gęstożebrowy
pow. dachu	165,00 m <sup>2</sup>

### TECHNOLOGIA

Technologia murowana: pustak ceramiczny gr. 30 cm + ocieplenie w systemie Termo Organika. Pokrycie dachu: blacha tytanowo-cynkowa. Drzwi zewnętrzne marki Hörmann.

Do tego projektu możesz wprowadzić zmiany, na które wyrazimy bezpłatną zgodę. Więcej na [www.studioatrium.pl](http://www.studioatrium.pl)

### KOSZTY BUDOWY

stan surowy	290 590 zł
roboty wykończeniowe	279 261 zł
instalacje	125 174 zł
koszt budowy	695 025 zł

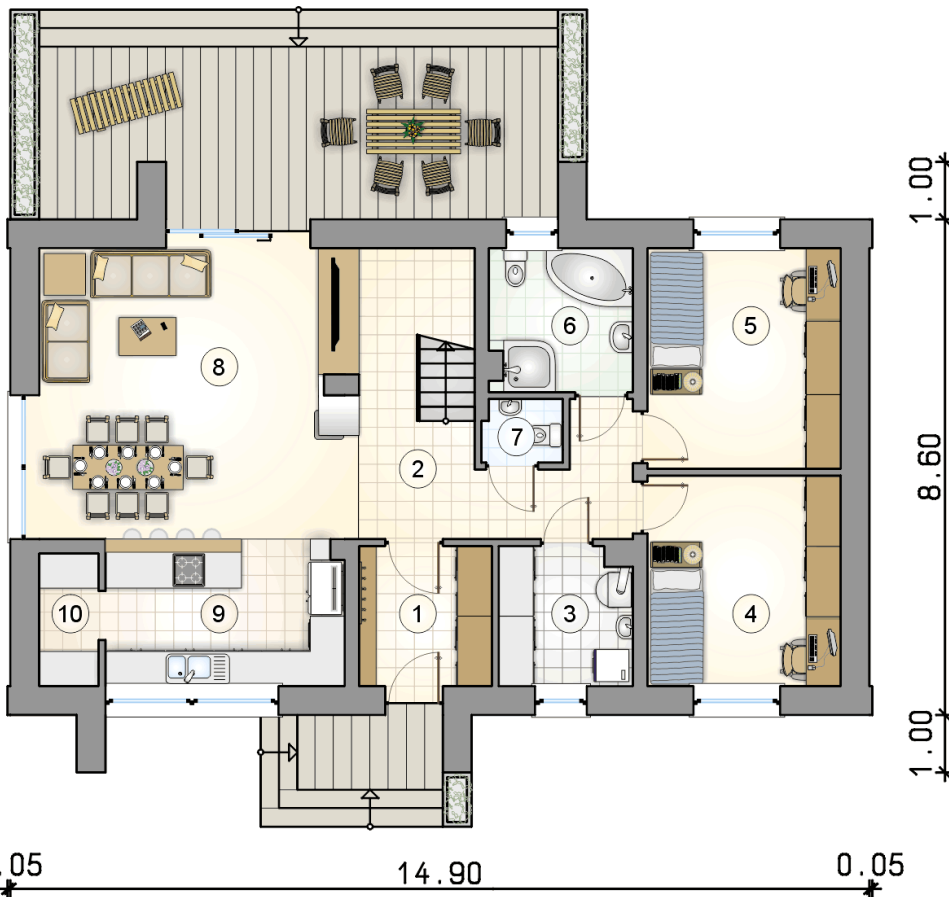
Podane ceny są szacunkowymi cenami netto. Zapytaj o zestawienie materiałów naszego konsultanta na [www.studioatrium.pl](http://www.studioatrium.pl)



ATRIUM

ATRIUM

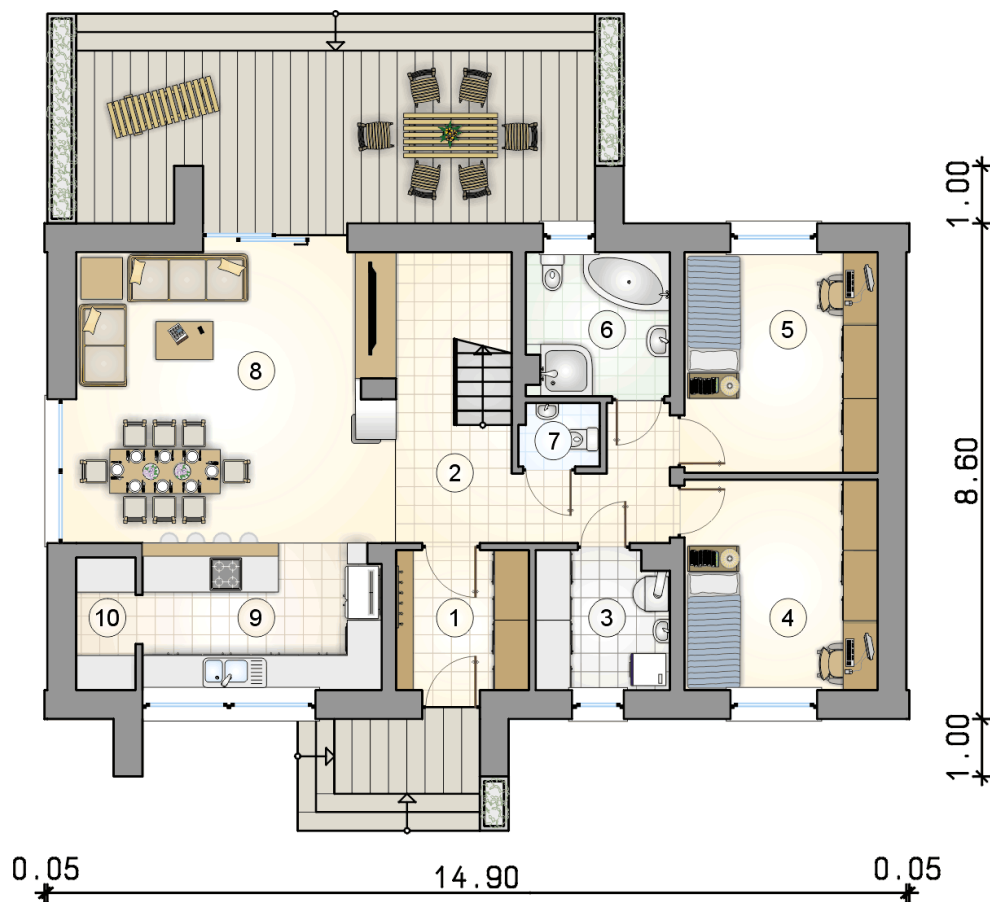
ATRIUM



### RZUT PARTERU

	[m <sup>2</sup> ]
1 przedsiónek	5,45
2 hall z komunikacją	14,05
3 kotłownia	5,35
4 pokój	12,00
5 pokój	12,60
6 łazienka	5,95
7 w.c.	1,45
8 pokój dzienny z jadalnią	27,55
9 kuchnia	10,40
10 spiżarka	2,40
<b>razem</b>	<b>97,20</b>

0.05 14.90 0.05



RZUT PARTERU [m<sup>2</sup>]

1	przedsiónek	5,45
2	hall z komunikacją	14,05
3	kotłownia	5,35
4	pokój	12,00
5	pokój	12,60
6	łazienka	5,95
7	w.c.	1,45
8	pokój dzienny z jadalnią	27,55
9	kuchnia	10,40
10	spiżarka	2,40
0	<b>razem</b>	<b>97,20</b>

0.05 14.90 0.05

1.00  
8.60  
1.00



RZUT PODDASZA

[m<sup>2</sup>]

1	hall z komunikacją i antresolą	25,70
2	pokój	7,45
3	pokój	19,00
4	łazienka	5,10
0	<b>razem</b>	<b>57,25</b>