



Dakota

154,45 m²

Dom jednorodzinny, parterowy z poddaszem użytkowym, z otwartą przestrzenią

min. wymiary działki 22,9 x 18,6 m

pow. netto parteru	113,05 m ²
pow. całkowita	270,95 m ²
pow. zabudowy	143,65 m ²
kubatura brutto	815,70 m ³
wysokość budynku	7,88 m
kąt nachylenia dachu	38°
rodzaj stropu	gęstożebrowy
pow. dachu	165,00 m ²

TECHNOLOGIA

Technologia murowana: pustak ceramiczny gr. 30 cm + ocieplenie w systemie Termo Organika. Pokrycie dachu: blacha tytanowo-cynkowa. Drzwi zewnętrzne marki Hörmann.

Do tego projektu możesz wprowadzić zmiany, na które wyrazimy bezpłatną zgodę. Więcej na www.studioatrium.pl

KOSZTY BUDOWY

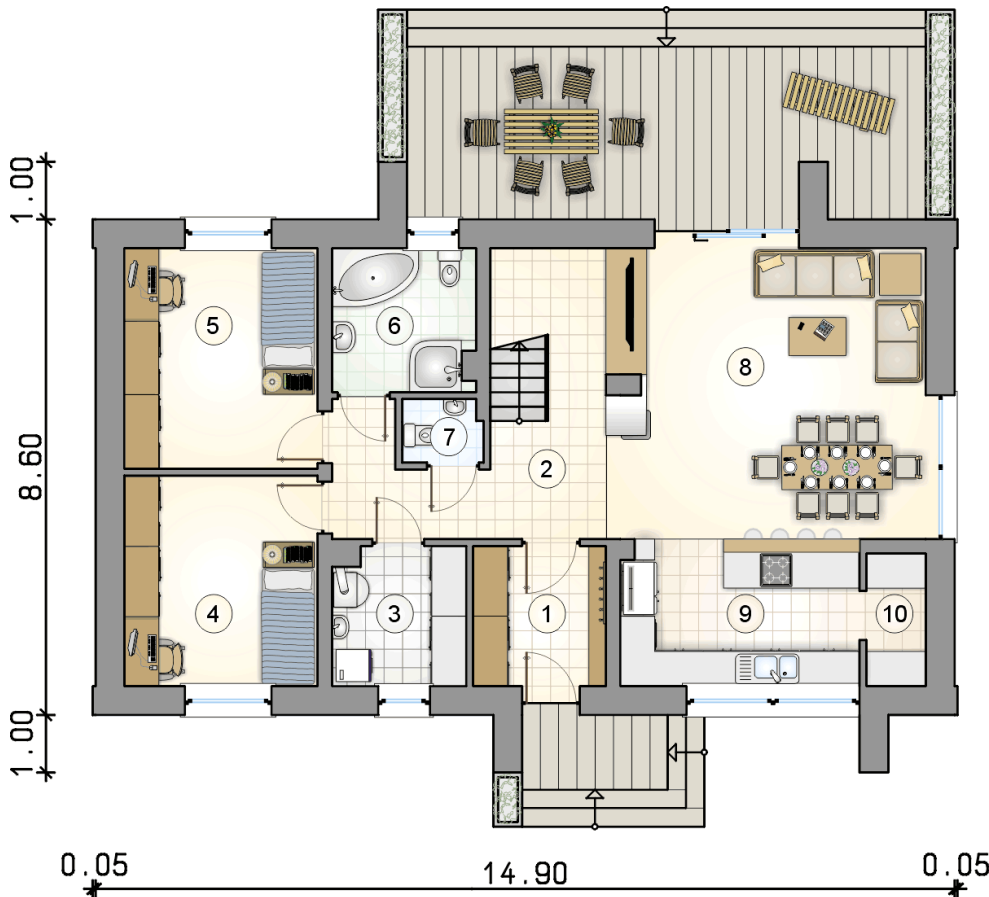
stan surowy	290 590 zł
roboty wykończeniowe	279 261 zł
instalacje	125 174 zł
koszt budowy	695 025 zł

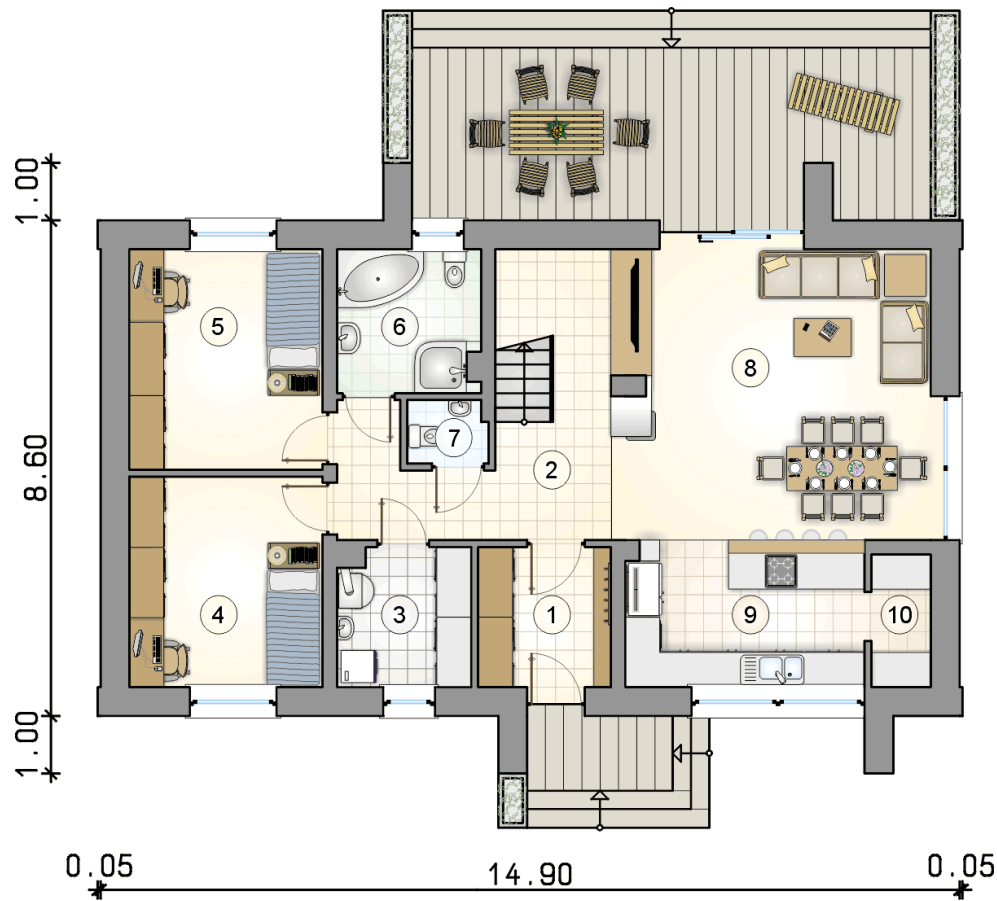
Podane ceny są szacunkowymi cenami netto. Zapytaj o zestawienie materiałów naszego konsultanta na www.studioatrium.pl



RZUT PARTERU

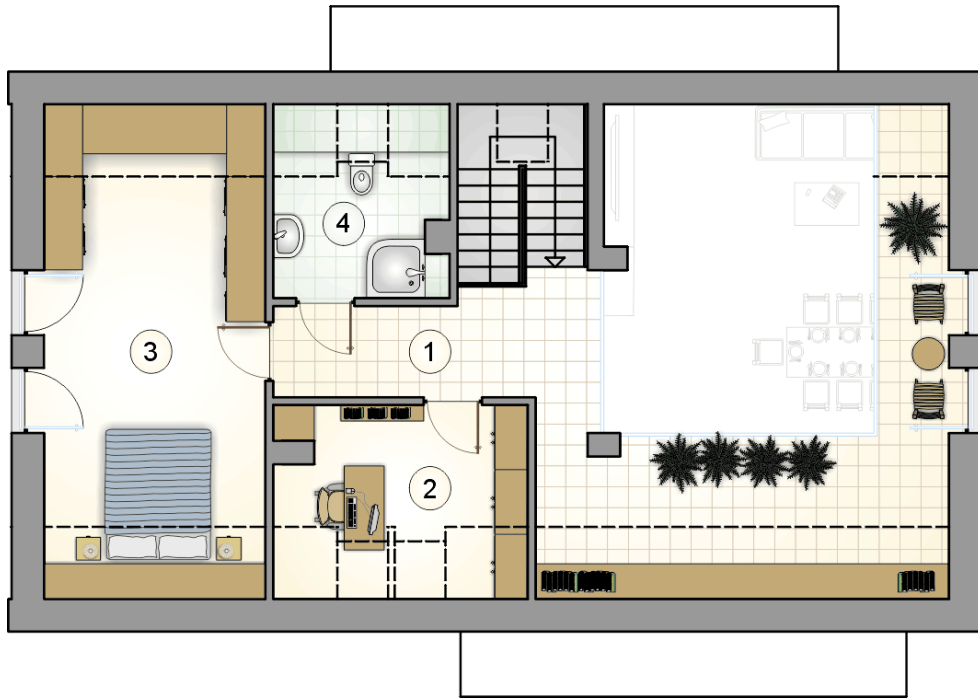
	[m ²]
1 przedsiónek	5,45
2 hall z komunikacją	14,05
3 kotłownia	5,35
4 pokój	12,00
5 pokój	12,60
6 łazienka	5,95
7 w.c.	1,45
8 pokój dzienny z jadalnią	27,55
9 kuchnia	10,40
10 spiżarka	2,40
razem	97,20





RZUT PARTERU [m²]

1	przedsiónek	5,45
2	hall z komunikacją	14,05
3	kotłownia	5,35
4	pokój	12,00
5	pokój	12,60
6	łazienka	5,95
7	w.c.	1,45
8	pokój dzienny z jadalnią	27,55
9	kuchnia	10,40
10	spiżarka	2,40
0	razem	97,20



RZUT PODDASZA		[m ²]
1	hall z komunikacją i antresolą	25,70
2	pokój	7,45
3	pokój	19,00
4	łazienka	5,10
0	razem	57,25