



# Dębowiec

## 155,95 m<sup>2</sup>

plus garaż 34,50 m<sup>2</sup>

Parterowy dom z poddaszem użytkowym i 2-stanowiskowym garażem, z 4 sypialniami i narożnym tarasem w podcieniu

min. wymiary działki 20,2 x 26,75 m

pow. netto parteru	175,75 m <sup>2</sup>
pow. całkowita	391,70 m <sup>2</sup>
pow. zabudowy	207,55 m <sup>2</sup>
kubatura brutto	1 039,05 m <sup>3</sup>
wysokość budynku	7,60 m
kąt nachylenia dachu	30°
rodzaj stropu	gęstożebrowy
pow. dachu	309,30 m <sup>2</sup>

### TECHNOLOGIA

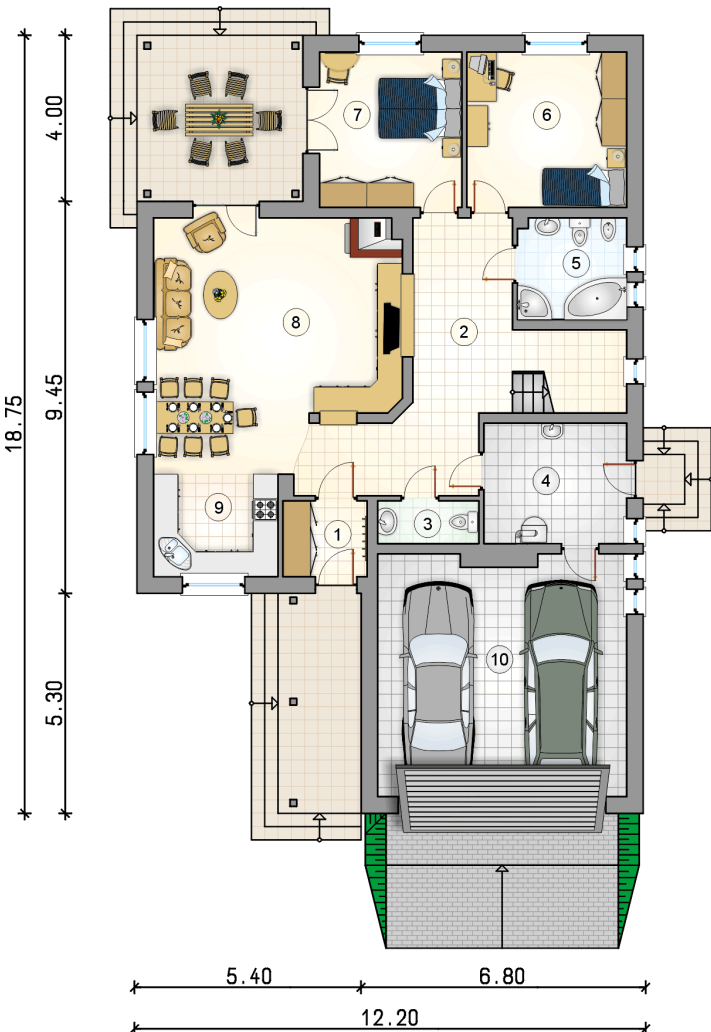
Technologia murowana: Pustak ceramiczny gr. 30 cm + ocieplenie w systemie Termo Organika. Pokrycie dachu dachówką cementową. Brama garażowa i drzwi zewnętrzne marki Hörmann.

Do tego projektu możesz wprowadzić zmiany, na które wyrazimy bezpłatną zgodę. Więcej na [www.studioatrium.pl](http://www.studioatrium.pl)

### KOSZTY BUDOWY

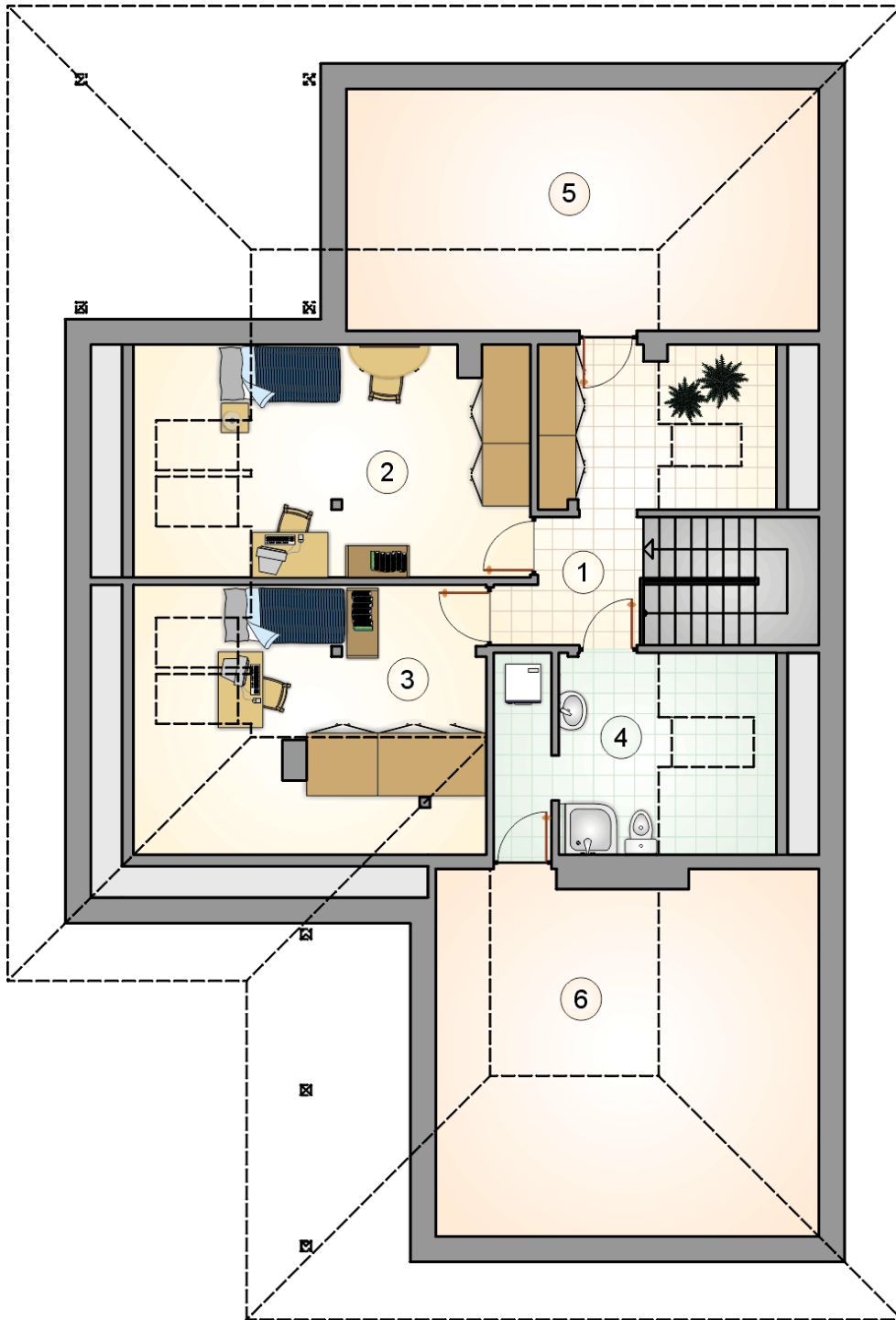
stan surowy	338 483 zł
roboty wykończeniowe	325 287 zł
instalacje	145 804 zł
koszt budowy	809 575 zł

Podane ceny są szacunkowymi cenami netto. Zapytaj o zestawienie materiałów naszego konsultanta na [www.studioatrium.pl](http://www.studioatrium.pl)



### RZUT PARTERU [m<sup>2</sup>]

1	przedsiónek	3,70
2	hall z komunikacją	20,65
3	w.c.	2,50
4	kotłownia	10,00
5	łazienka	6,40
6	pokój	14,45
7	pokój	12,85
8	pokój dzienny z jadalnią	33,30
9	kuchnia	7,40
	<b>razem</b>	<b>111,25</b>
10	garaż	34,50



RZUT PODDASZA

[m<sup>2</sup>]

1	hall z komunikacją	9,20
2	pokój	16,50
3	pokój	10,95
4	łazienka	8,05
	<b>razem</b>	<b>44,70</b>
5	strych	6,20
6	strych	8,30