



Dębowiec

155,95 m²

plus garaż 34,50 m²

Parterowy dom z poddaszem użytkowym i 2-stanowiskowym garażem, z 4 sypialniami i narożnym tarasem w podcieniu

min. wymiary działki 20,2 x 26,75 m

pow. netto parteru	175,75 m ²
pow. całkowita	391,70 m ²
pow. zabudowy	207,55 m ²
kubatura brutto	1 039,05 m ³
wysokość budynku	7,60 m
kąt nachylenia dachu	30°
rodzaj stropu	gęstożebrowy
pow. dachu	309,30 m ²



TECHNOLOGIA

Technologia murowana: Pustak ceramiczny gr. 30 cm + ocieplenie w systemie Termo Organika. Pokrycie dachu dachówką cementową. Brama garażowa i drzwi zewnętrzne marki Hörmann.

Do tego projektu możesz wprowadzić zmiany, na które wyrażymy bezpłatną zgodę. Więcej na www.studioatrium.pl

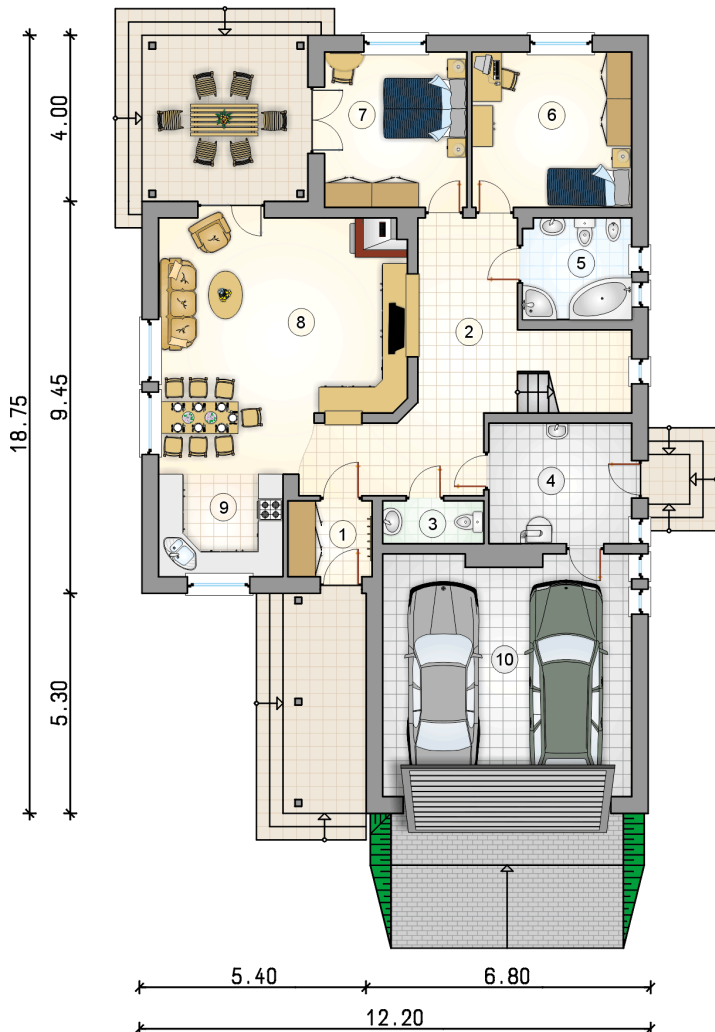
KOSZTY BUDOWY

stan surowy	338 483 zł
roboty wykończeniowe	325 287 zł
instalacje	145 804 zł
koszt budowy	809 575 zł

Podane ceny są szacunkowymi cenami netto. Zapytaj o zestawienie materiałów naszego konsultanta na www.studioatrium.pl

RZUT PARTERU [m²]

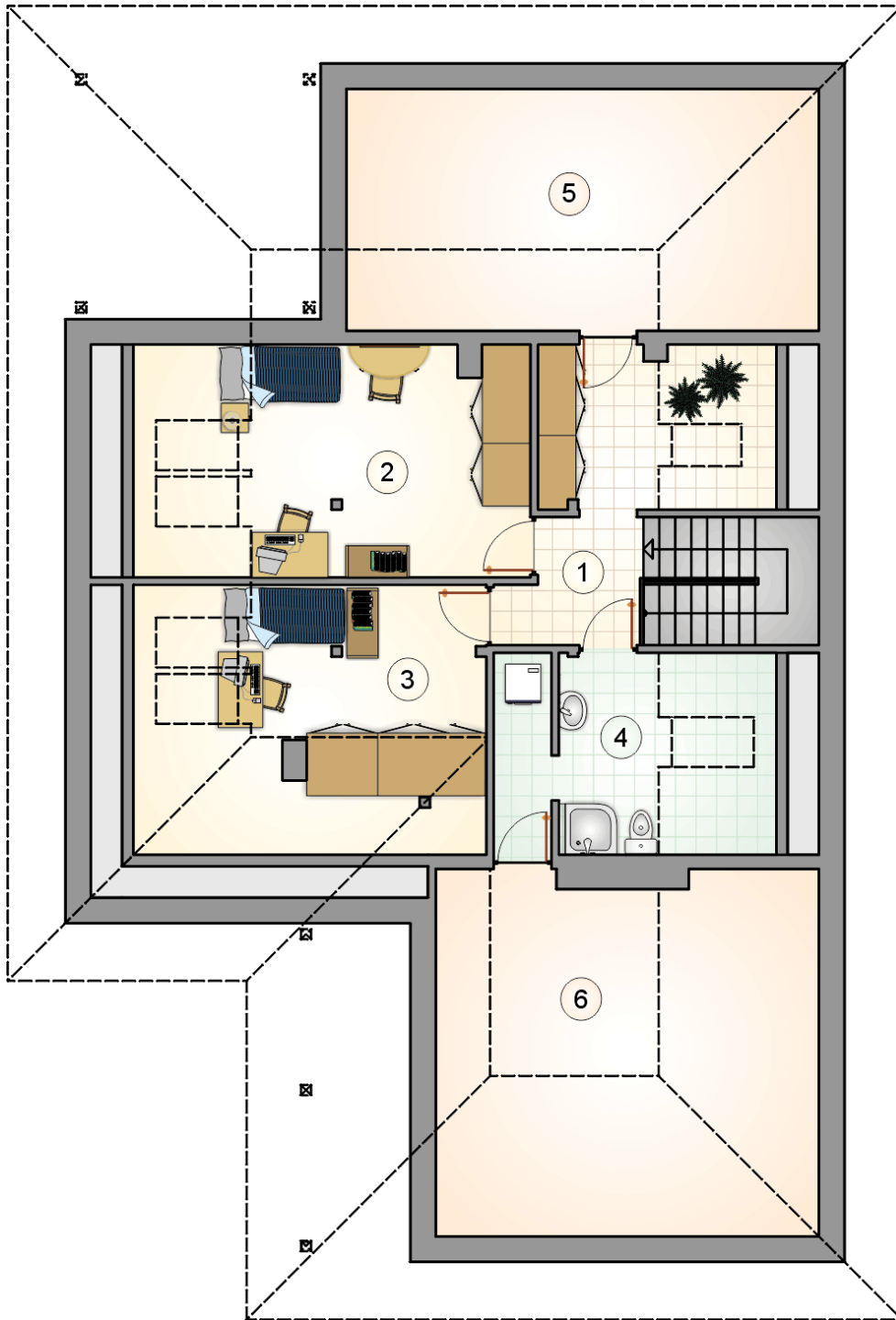
1	przedsiónek	3,70
2	hall z komunikacją	20,65
3	w.c.	2,50
4	kotłownia	10,00
5	łazienka	6,40
6	pokój	14,45
7	pokój	12,85
8	pokój dzienny z jadalnią	33,30
9	kuchnia	7,40
	razem	111,25
10	garaż	34,50



ATRIUM
STUDIO | PROJEKTY DOMÓW

telefon konsultanta
33 822 94 96

więcej projektów i informacji na
www.studioatrium.pl



RZUT PODDASZA

[m²]

1	hall z komunikacją	9,20
2	pokój	16,50
3	pokój	10,95
4	łazienka	8,05
	razem	44,70
5	strych	6,20
6	strych	8,30