



Delfin

122,25 m²

plus garaż 19,15 m²

Dom parterowy z poddaszem użytkowym i dwuspadowym dachem, z przeszklonym ryzalitem i garażem

min. wymiary działki 23,55 x 16,51 m

| | |
|----------------------|-----------------------|
| pow. netto parteru | 92,25 m ² |
| pow. całkowita | 222,00 m ² |
| pow. zabudowy | 114,40 m ² |
| kubatura brutto | 648,65 m ³ |
| wysokość budynku | 8,28 m |
| kąt nachylenia dachu | 45° |
| rodzaj stropu | gęstożebrowy |
| pow. dachu | 209,50 m ² |



TECHNOLOGIA

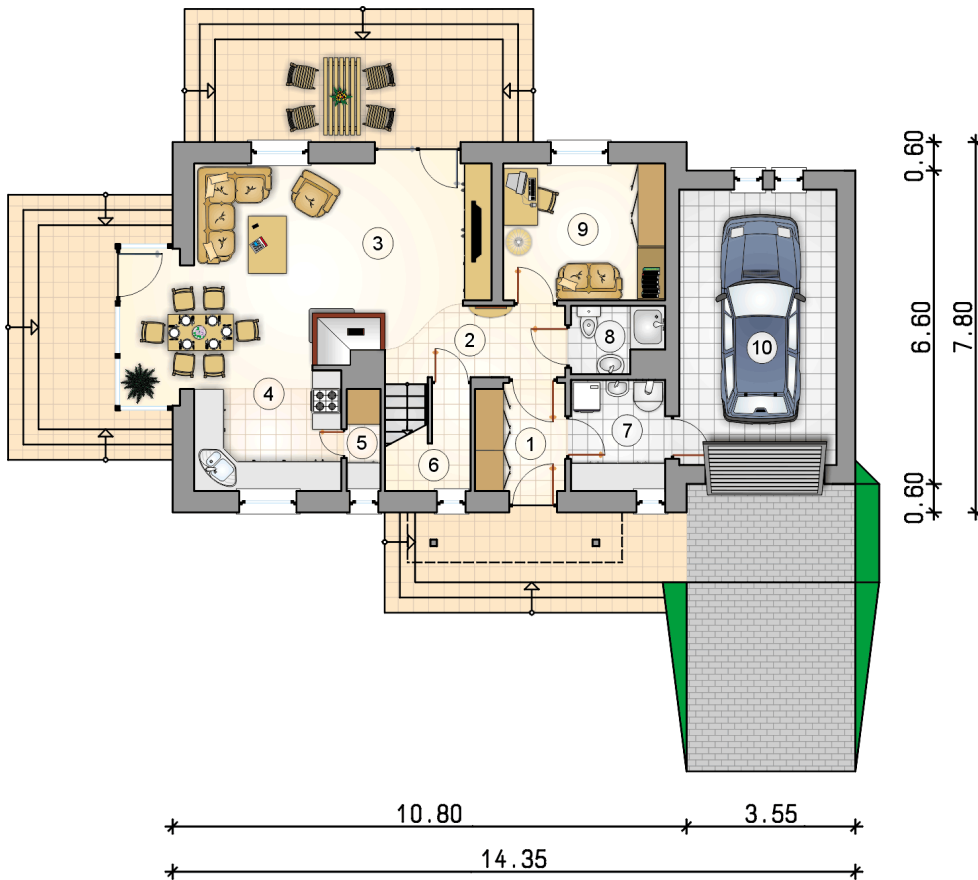
Technologia murowana: Pustak ceramiczny gr. 30 cm + ocieplenie w systemie Termo Organika. Pokrycie dachu dachówką cementową. Brama garażowa i drzwi zewnętrzne marki Hörmann.

Do tego projektu możesz wprowadzić zmiany, na które wyrazimy bezpłatną zgodę. Więcej na www.studioatrium.pl

KOSZTY BUDOWY

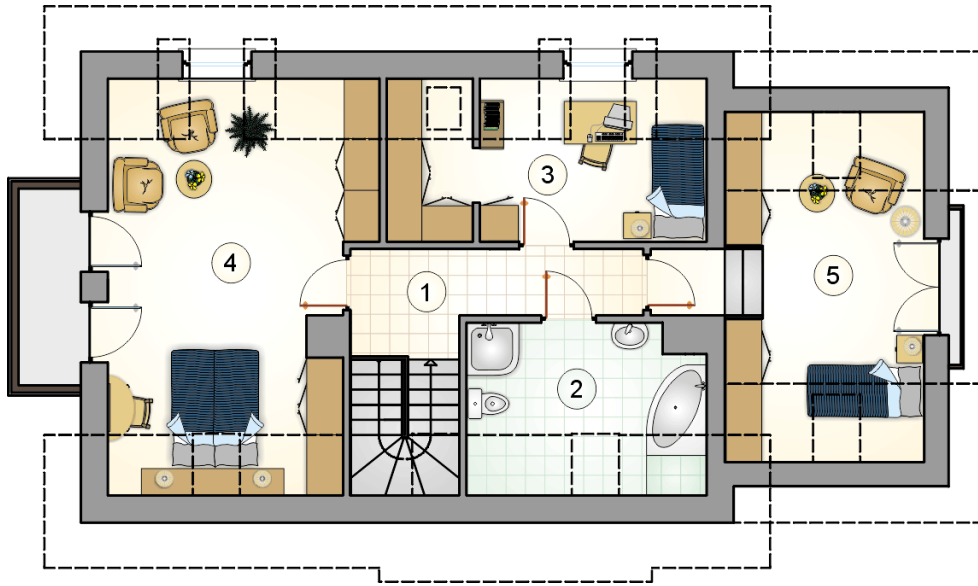
| | |
|----------------------|------------|
| stan surowy | 247 622 zł |
| roboty wykończeniowe | 237 968 zł |
| instalacje | 106 665 zł |
| koszt budowy | 592 255 zł |

Podane ceny są szacunkowymi cenami netto. Zapytaj o zestawienie materiałów naszego konsultanta na www.studioatrium.pl



RZUT PARTERU [m²]

| | | |
|----|--------------------------|--------------|
| 1 | przedsiónek | 4,25 |
| 2 | hall z komunikacją | 5,05 |
| 3 | pokój dzienny z jadalnią | 29,70 |
| 4 | kuchnia | 7,50 |
| 5 | spiżarka | 1,55 |
| 6 | schowek | 1,35 |
| 7 | kotłownia | 4,65 |
| 8 | łazienka | 2,45 |
| 9 | pokój | 9,80 |
| | razem | 66,30 |
| 10 | garaż | 19,15 |



RZUT PODDASZA

[m²]

| | | |
|---|--------------------|--------------|
| 1 | hall z komunikacją | 6,65 |
| 2 | łazienka | 6,95 |
| 3 | pokój z garderobą | 9,75 |
| 4 | pokój | 20,50 |
| 5 | pokój | 12,10 |
| | razem | 55,95 |