



Delfin

122,25 m²

plus garaż 19,15 m²

Dom parterowy z poddaszem użytkowym i dwuspadowym dachem, z przeszklonym ryzalitem i garażem

min. wymiary działki 23,55 x 16,51 m

pow. netto parteru	92,25 m ²
pow. całkowita	222,00 m ²
pow. zabudowy	114,40 m ²
kubatura brutto	648,65 m ³
wysokość budynku	8,28 m
kąt nachylenia dachu	45°
rodzaj stropu	gęstożebrowy
pow. dachu	209,50 m ²

TECHNOLOGIA

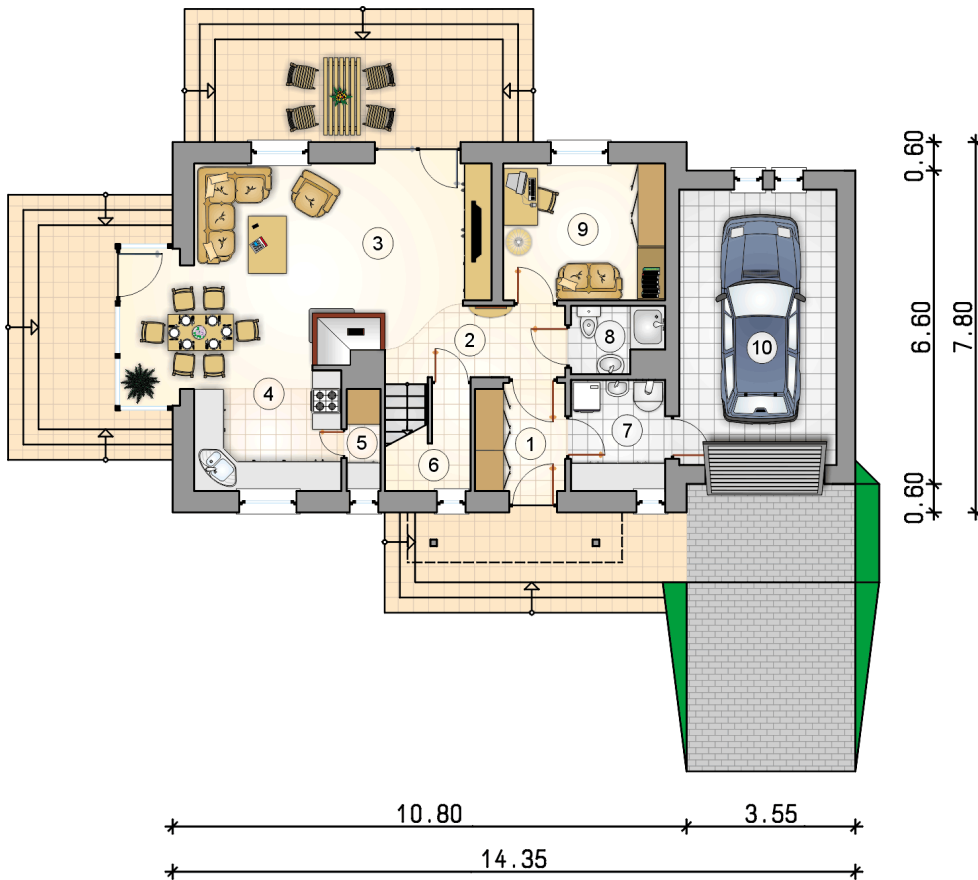
Technologia murowana: Pustak ceramiczny gr. 30 cm + ocieplenie w systemie Termo Organika. Pokrycie dachu dachówką cementową. Brama garażowa i drzwi zewnętrzne marki Hörmann.

Do tego projektu możesz wprowadzić zmiany, na które wyrazimy bezpłatną zgodę. Więcej na www.studioatrium.pl

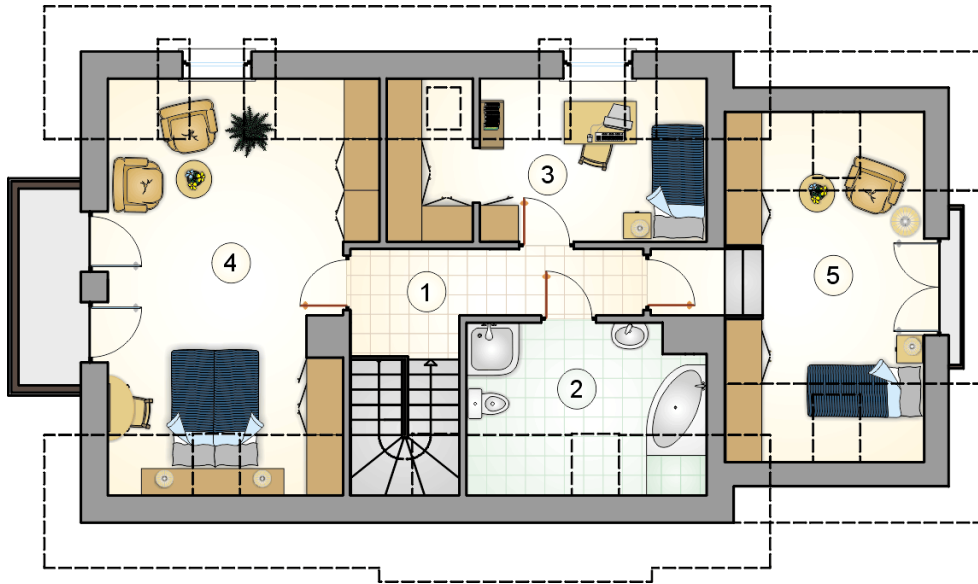
KOSZTY BUDOWY

stan surowy	247 622 zł
roboty wykończeniowe	237 968 zł
instalacje	106 665 zł
koszt budowy	592 255 zł

Podane ceny są szacunkowymi cenami netto. Zapytaj o zestawienie materiałów naszego konsultanta na www.studioatrium.pl



RZUT PARTERU		[m ²]
1	przedsionek	4,25
2	hall z komunikacją	5,05
3	pokój dzienny z jadalnią	29,70
4	kuchnia	7,50
5	spiżarka	1,55
6	schowek	1,35
7	kotłownia	4,65
8	łazienka	2,45
9	pokój	9,80
	razem	66,30
10	garaż	19,15



RZUT PODDASZA

[m²]

1	hall z komunikacją	6,65
2	łazienka	6,95
3	pokój z garderobą	9,75
4	pokój	20,50
5	pokój	12,10
	razem	55,95