



# Delfin

## 122,25 m<sup>2</sup>

plus garaż 19,15 m<sup>2</sup>

Dom parterowy z poddaszem użytkowym i dwuspadowym dachem, z przeszklonym ryzalitem i garażem

min. wymiary działki 23,55 x 16,51 m

pow. netto parteru	92,25 m <sup>2</sup>
pow. całkowita	222,00 m <sup>2</sup>
pow. zabudowy	114,40 m <sup>2</sup>
kubatura brutto	648,65 m <sup>3</sup>
wysokość budynku	8,28 m
kąt nachylenia dachu	45°
rodzaj stropu	gęstożebrowy
pow. dachu	209,50 m <sup>2</sup>



### TECHNOLOGIA

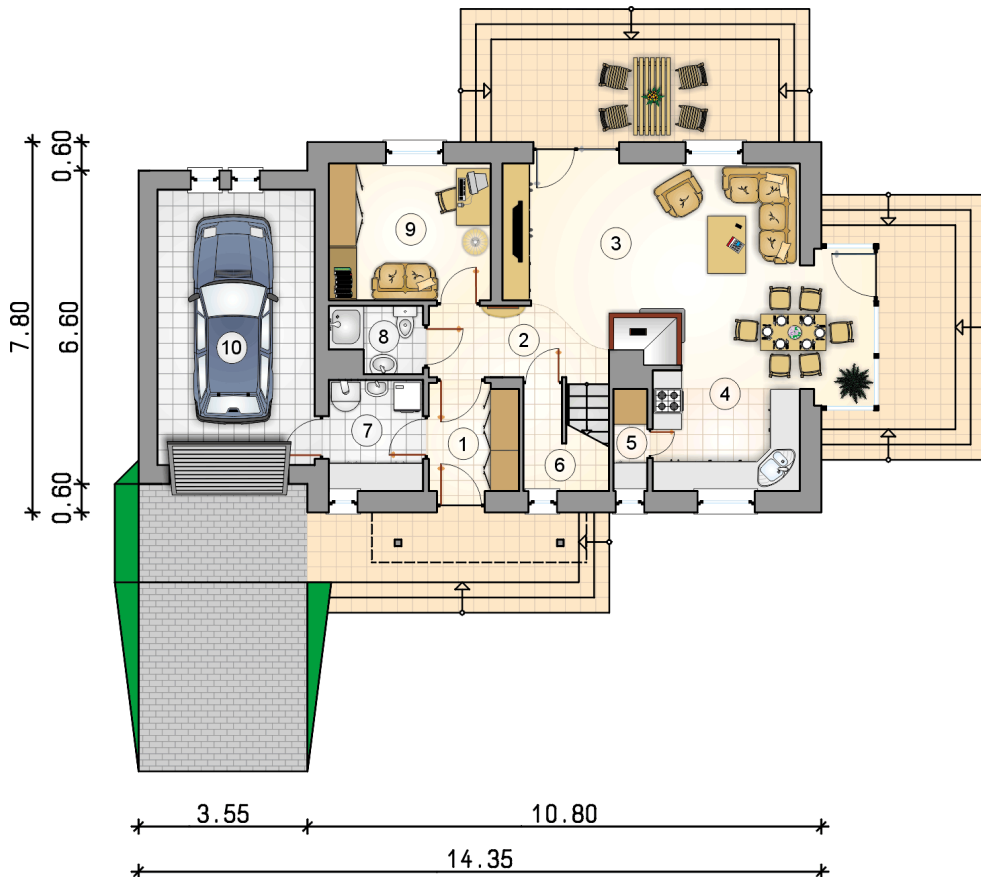
Technologia murowana: Pustak ceramiczny gr. 30 cm + ocieplenie w systemie Termo Organika. Pokrycie dachu dachówką cementową. Brama garażowa i drzwi zewnętrzne marki Hörmann.

Do tego projektu możesz wprowadzić zmiany, na które wyrazimy bezpłatną zgodę. Więcej na [www.studioatrium.pl](http://www.studioatrium.pl)

### KOSZTY BUDOWY

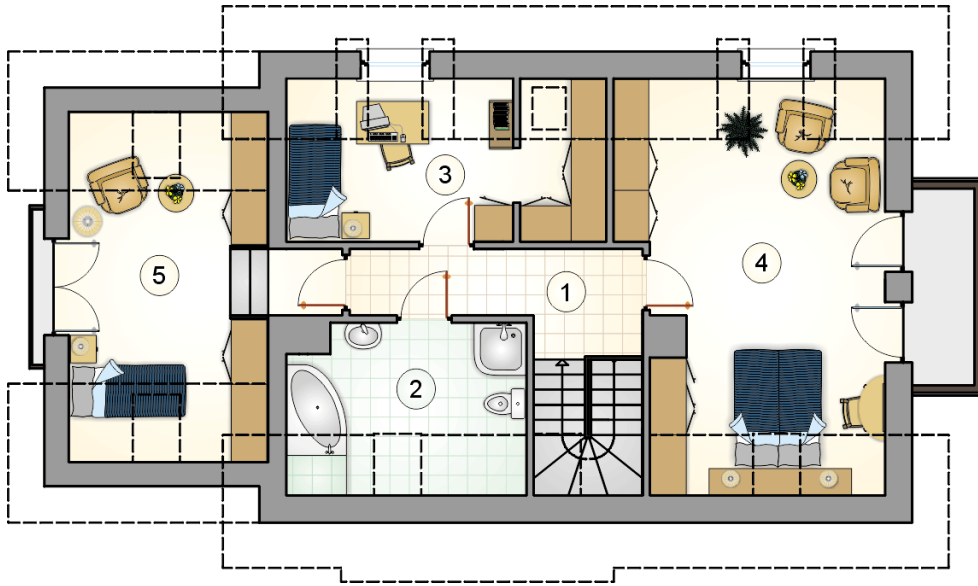
stan surowy	247 622 zł
roboty wykończeniowe	237 968 zł
instalacje	106 665 zł
koszt budowy	592 255 zł

Podane ceny są szacunkowymi cenami netto. Zapytaj o zestawienie materiałów naszego konsultanta na [www.studioatrium.pl](http://www.studioatrium.pl)



### RZUT PARTERU [m<sup>2</sup>]

1	przedsiónek	4,25
2	hall z komunikacją	5,05
3	pokój dzienny z jadalnią	29,70
4	kuchnia	7,50
5	spiżarka	1,55
6	schowek	1,35
7	kotłownia	4,65
8	łazienka	2,45
9	pokój	9,80
	<b>razem</b>	<b>66,30</b>
10	garaż	19,15



RZUT PODDASZA

[m<sup>2</sup>]

1	hall z komunikacją	6,65
2	łazienka	6,95
3	pokój z garderobą	9,75
4	pokój	20,50
5	pokój	12,10
	<b>razem</b>	<b>55,95</b>