



Delta

185,15 m²

plus garaż 31,30 m²

Parterowy dom z poddaszem użytkowym i 2-stanowiskowym garażem, z 4 sypialniami, odkrytym tarasem i ryzalitem w bryle

min. wymiary działki 23,05 x 19,3 m

pow. netto parteru	126,15 m ²
pow. całkowita	312,20 m ²
pow. zabudowy	156,10 m ²
kubatura brutto	997,65 m ³
wysokość budynku	9,21 m
kąt nachylenia dachu	45°
rodzaj stropu	gęstożebrowy
pow. dachu	265,10 m ²

TECHNOLOGIA

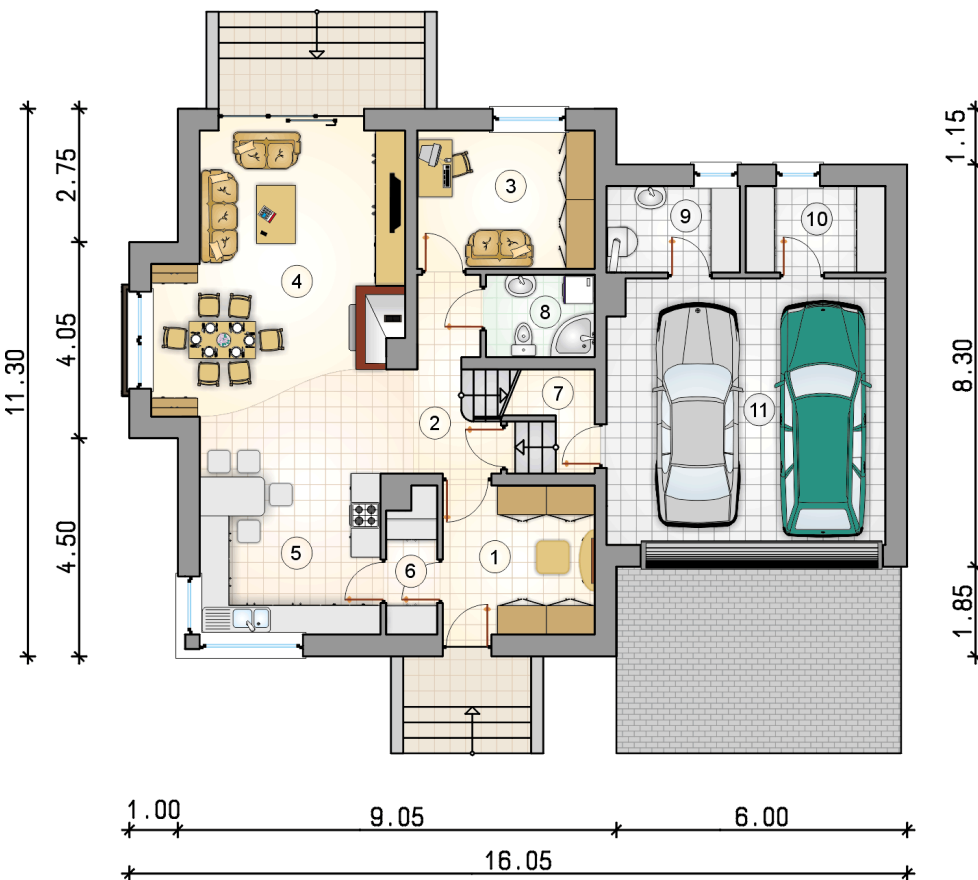
Pustak ceramiczny gr. 30 cm + ocieplenie w technologii Termo Organika. Pokrycie dachu blachą tytanowo-cynkową. Brama garażowa i drzwi zewnętrzne marki Hörmann.

Do tego projektu możesz wprowadzić zmiany, na które wyrazimy bezpłatną zgodę. Więcej na www.studioatrium.pl

KOSZTY BUDOWY

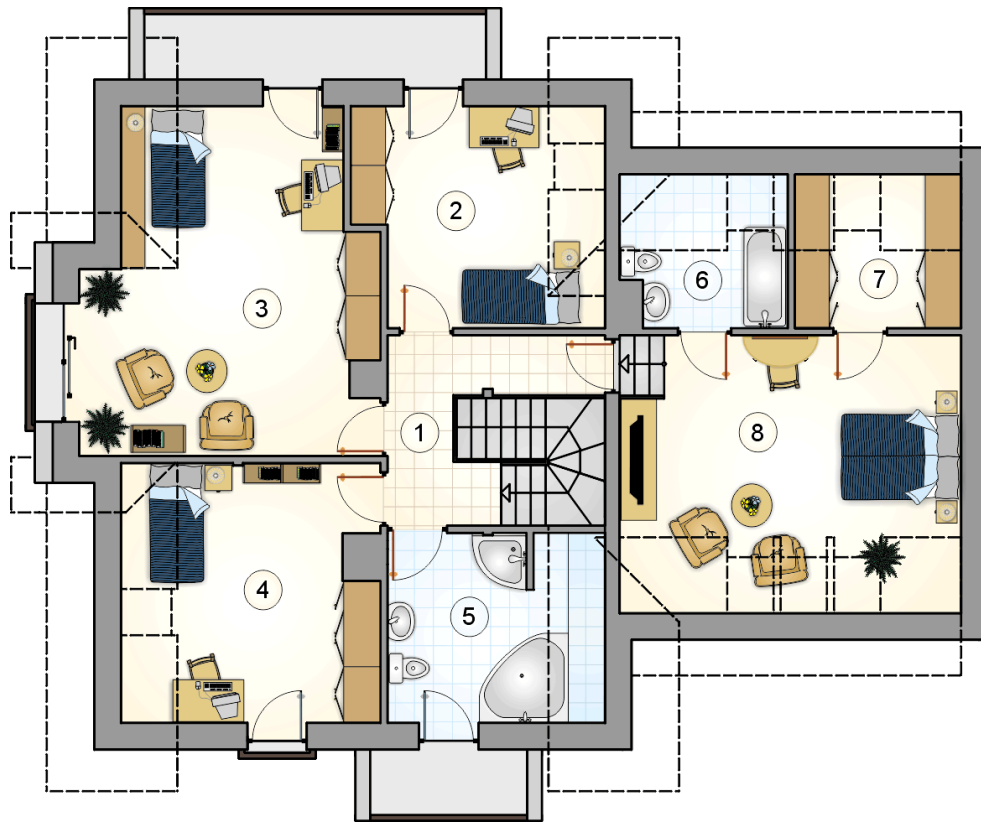
stan surowy	377 141 zł
roboty wykończeniowe	362 438 zł
instalacje	162 457 zł
koszt budowy	902 035 zł

Podane ceny są szacunkowymi cenami netto. Zapytaj o zestawienie materiałów naszego konsultanta na www.studioatrium.pl



RZUT PARTERU [m²]

1	przedsiónek	9,60
2	hall z komunikacją	6,80
3	pokój	10,45
4	salon z jadalnią	25,65
5	kuchnia	18,65
6	spiżarka	2,95
7	łącznie	2,25
8	łazienka	3,80
9	kotłownia	4,90
10	pomieszczenie gospodarcze	5,15
	razem	90,20
11	garaż	31,30



RZUT PODDASZA

[m²]

1	hall z komunikacją	7,20
2	pokój	12,30
3	pokój	23,90
4	pokój	15,30
5	łazienka	9,15
6	łazienka	3,70
7	garderoba	3,95
8	pokój	19,45
	razem	94,95