



# Delta

## 185,15 m<sup>2</sup>

plus garaż 31,30 m<sup>2</sup>

Parterowy dom z poddaszem użytkowym i 2-stanowiskowym garażem, z 4 sypialniami, odkrytym tarasem i ryzalitem w bryle

min. wymiary działki 23,05 x 19,3 m

pow. netto parteru	126,15 m <sup>2</sup>
pow. całkowita	312,20 m <sup>2</sup>
pow. zabudowy	156,10 m <sup>2</sup>
kubatura brutto	997,65 m <sup>3</sup>
wysokość budynku	9,21 m
kąt nachylenia dachu	45°
rodzaj stropu	gęstożebrowy
pow. dachu	265,10 m <sup>2</sup>

### TECHNOLOGIA

Pustak ceramiczny gr. 30 cm + ocieplenie w technologii Termo Organika. Pokrycie dachu blachą tytanowo-cynkową. Brama garażowa i drzwi zewnętrzne marki Hörmann.

Do tego projektu możesz wprowadzić zmiany, na które wyrazimy bezpłatną zgodę. Więcej na [www.studioatrium.pl](http://www.studioatrium.pl)

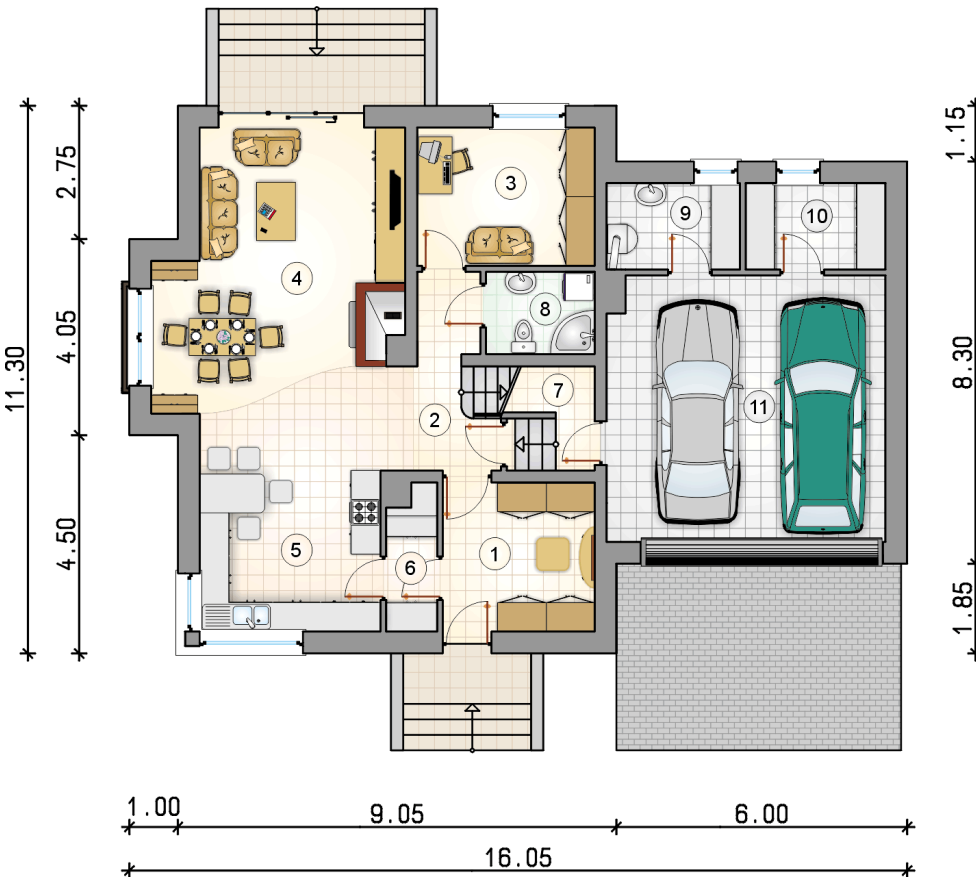
### KOSZTY BUDOWY

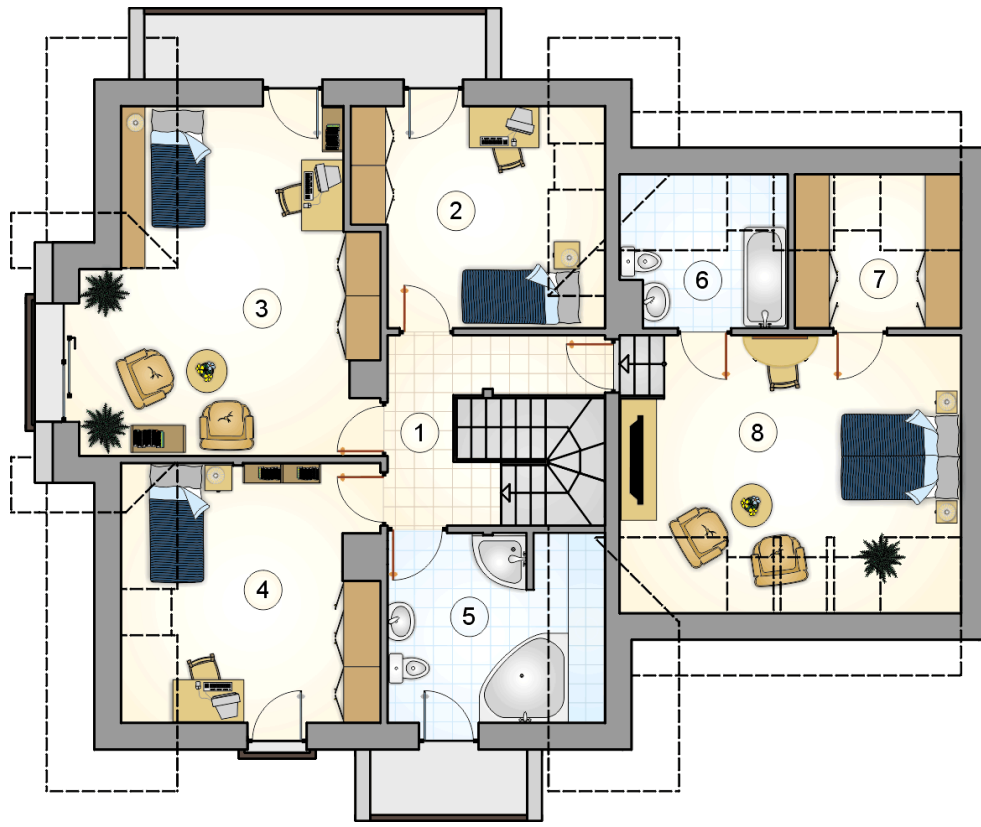
stan surowy	377 141 zł
roboty wykończeniowe	362 438 zł
instalacje	162 457 zł
koszt budowy	902 035 zł

Podane ceny są szacunkowymi cenami netto. Zapytaj o zestawienie materiałów naszego konsultanta na [www.studioatrium.pl](http://www.studioatrium.pl)

### RZUT PARTERU

	[m <sup>2</sup> ]
1 przedsionek	9,60
2 hall z komunikacją	6,80
3 pokój	10,45
4 salon z jadalnią	25,65
5 kuchnia	18,65
6 spiżarka	2,95
7 łącznik	2,25
8 łazienka	3,80
9 kotłownia	4,90
10 pomieszczenie gospodarcze	5,15
<b>razem</b>	<b>90,20</b>
11 garaż	31,30





RZUT PODDASZA

[m<sup>2</sup>]

1	hall z komunikacją	7,20
2	pokój	12,30
3	pokój	23,90
4	pokój	15,30
5	łazienka	9,15
6	łazienka	3,70
7	garderoba	3,95
8	pokój	19,45
	<b>razem</b>	<b>94,95</b>