



Diament

158,45 m²

plus piwnica 63,80 m²
plus garaż 26,80 m²

Przestronny i podpiwniczony parterowy dom z wielospadowym dachem i poddaszem użytkowym, z 4 sypialniami, garażem i wiatą

min. wymiary działki 22,21 x 24,77 m

| | |
|----------------------|-----------------------|
| pow. netto parteru | 95,65 m ² |
| pow. całkowita | 389,90 m ² |
| pow. zabudowy | 167,20 m ² |
| kubatura brutto | 997,50 m ³ |
| wysokość budynku | 9,39 m |
| kąt nachylenia dachu | 42° |
| rodzaj stropu | gęstożebrowy |
| pow. dachu | 258,60 m ² |



TECHNOLOGIA

Technologia murowana: Pustak ceramiczny gr. 30 cm + ocieplenie w systemie Termo Organika. Pokrycie dachu dachówką cementową. Brama garażowa i drzwi zewnętrzne marki Hörmann.

Do tego projektu możesz wprowadzić zmiany, na które wyrazimy bezpłatną zgodę. Więcej na www.studioatrium.pl

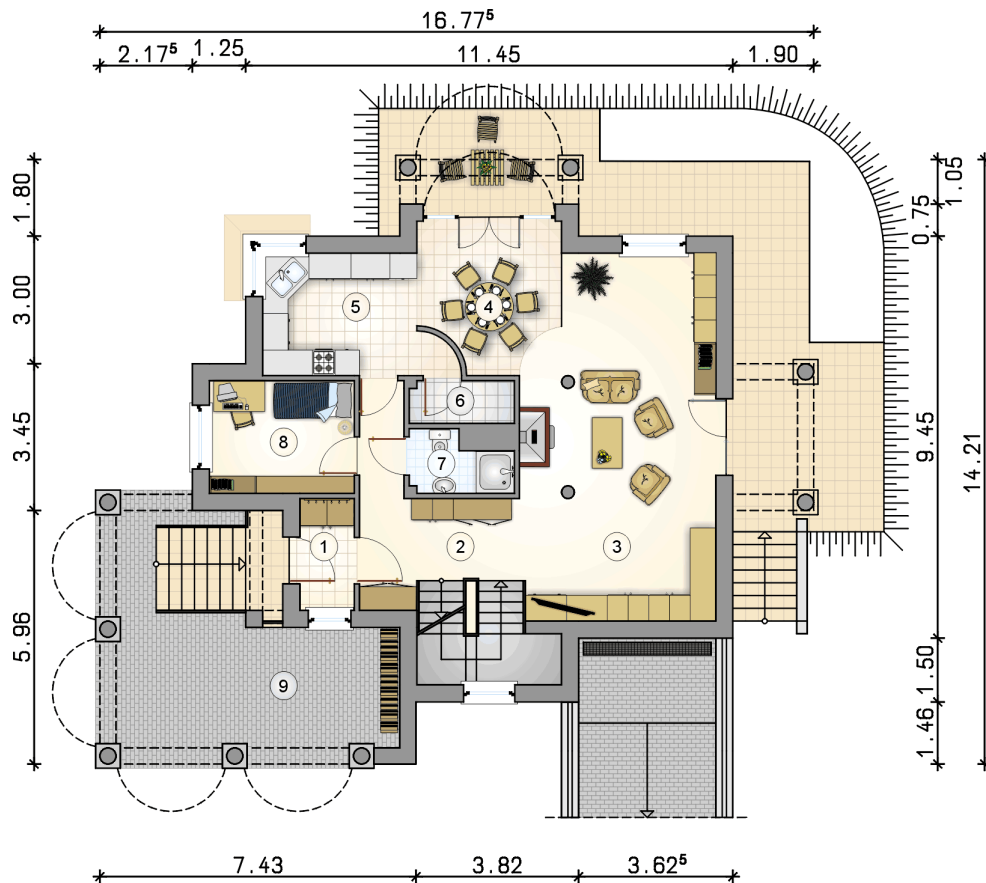
KOSZTY BUDOWY

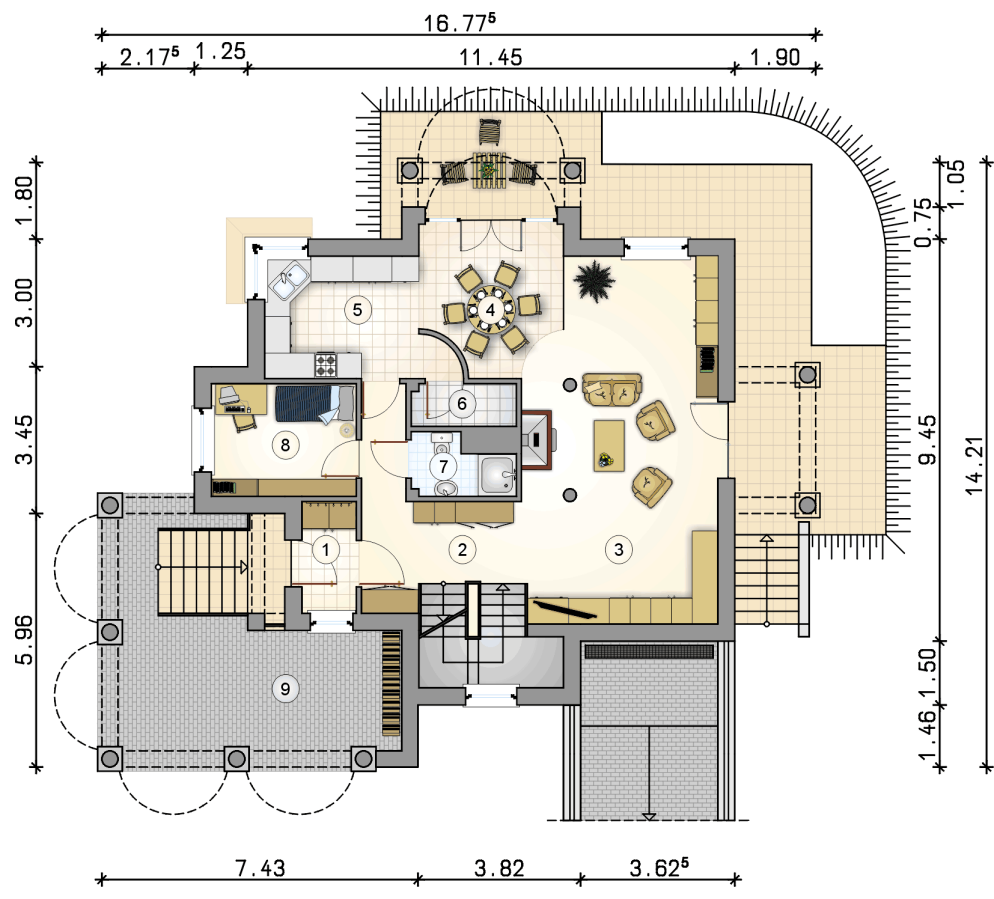
| | |
|----------------------|------------|
| stan surowy | 410 646 zł |
| roboty wykończeniowe | 346 509 zł |
| instalacje | 155 190 zł |
| koszt budowy | 912 345 zł |

Podane ceny są szacunkowymi cenami netto. Zapytaj o zestawienie materiałów naszego konsultanta na www.studioatrium.pl

RZUT PARTERU

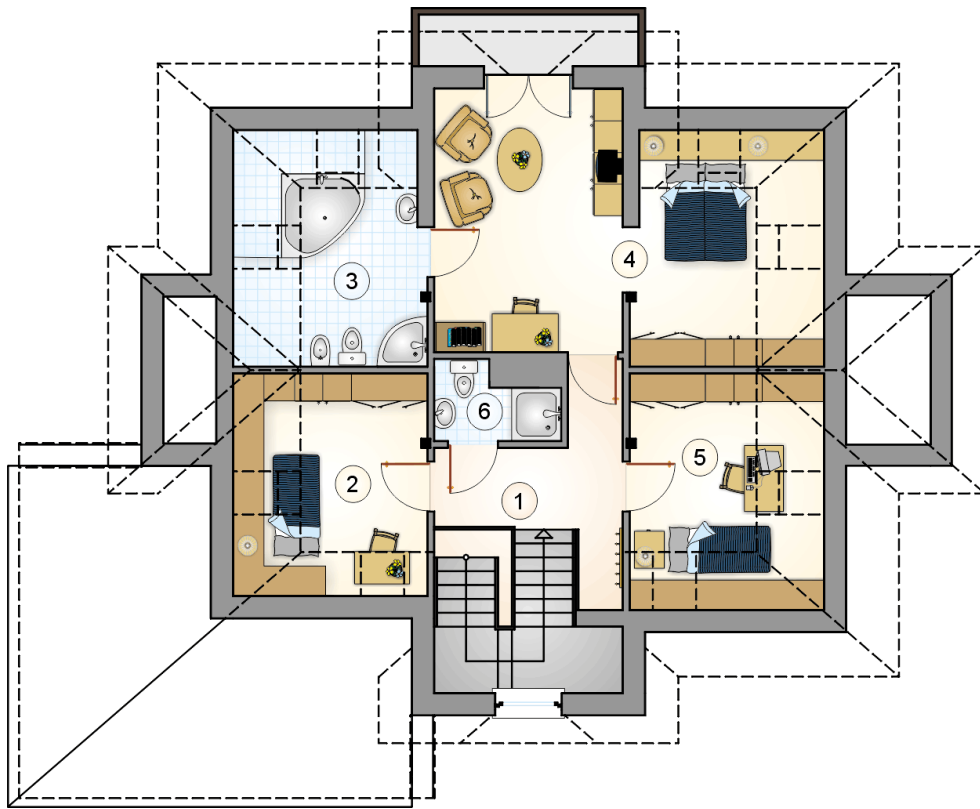
| | [m ²] |
|--------------------|-------------------|
| 1 przedsionek | 3,35 |
| 2 hall ze schodami | 18,80 |
| 3 pokój dzienny | 37,60 |
| 4 jadalnia | 10,40 |
| 5 kuchnia | 11,30 |
| 6 spiżarnia | 2,45 |
| 7 łazienka | 3,05 |
| 8 gabinet | 9,00 |
| razem | 95,95 |
| 9 wiaty | 29,50 |





RZUT PARTERU [m²]

| | | |
|---|------------------|--------------|
| 1 | przedsiónek | 3,35 |
| 2 | hall ze schodami | 18,80 |
| 3 | pokój dzienny | 37,60 |
| 4 | jadalnia | 10,40 |
| 5 | kuchnia | 11,30 |
| 6 | spizarnia | 2,45 |
| 7 | łazienka | 3,05 |
| 8 | gabinet | 9,00 |
| 9 | razem | 95,95 |
| | wiata | 29,50 |



RZUT PODDASZA

[m²]

| | | |
|--------------|-------------|--------------|
| 1 | komunikacja | 10,80 |
| 2 | pokój | 8,25 |
| 3 | łazienka | 8,10 |
| 4 | pokój | 24,40 |
| 5 | pokój | 8,25 |
| 6 | łazienka | 2,70 |
| razem | | 62,50 |

RZUT PIWNICY

[m²]

| | | |
|---|--------------|--------------|
| 1 | komunikacja | 7,55 |
| 2 | piwnica | 6,90 |
| 3 | kotłownia | 49,35 |
| | razem | 63,80 |
| 4 | garaż | 26,80 |

