



Diament

158,45 m²

plus piwnica 63,80 m²
plus garaż 26,80 m²

Przestronny i podpiwniczony parterowy dom z wielospadowym dachem i poddaszem użytkowym, z 4 sypialniami, garażem i wiatą

min. wymiary działki 22,21 x 24,77 m

pow. netto parteru	95,65 m ²
pow. całkowita	389,90 m ²
pow. zabudowy	167,20 m ²
kubatura brutto	997,50 m ³
wysokość budynku	9,39 m
kąt nachylenia dachu	42°
rodzaj stropu	gęstożebrowy
pow. dachu	258,60 m ²



TECHNOLOGIA

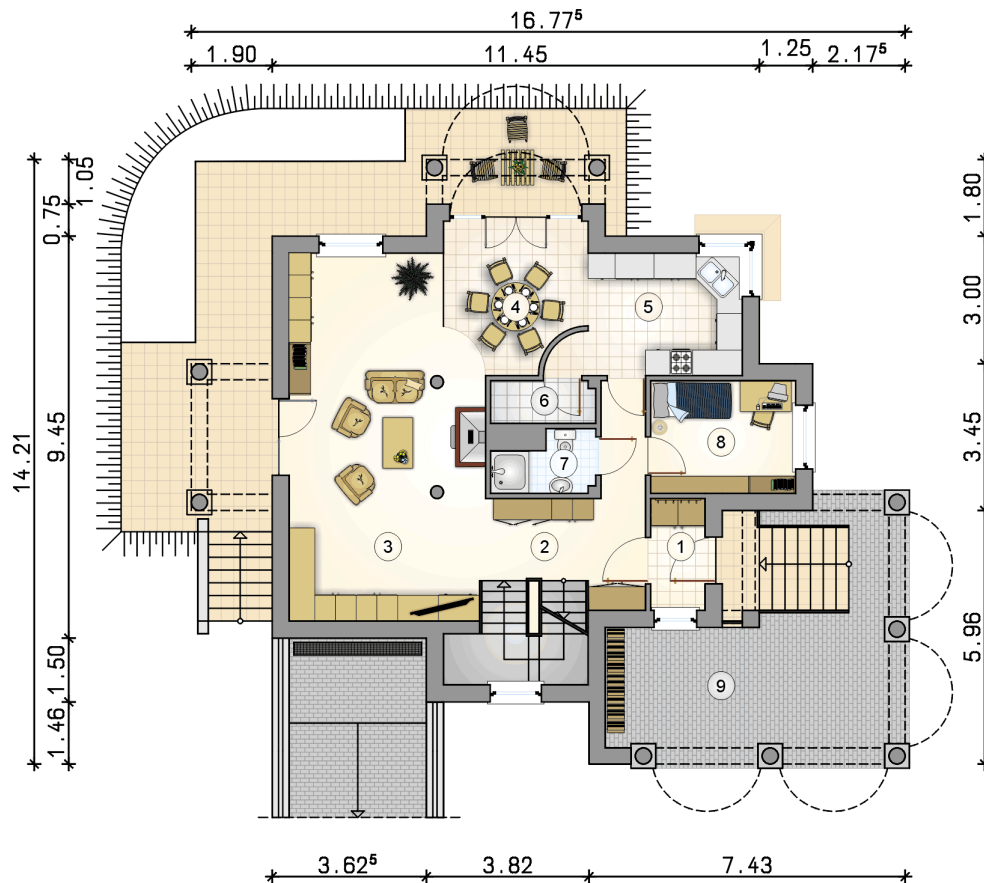
Technologia murowana: Pustak ceramiczny gr. 30 cm + ocieplenie w systemie Termo Organika. Pokrycie dachu dachówką cementową. Brama garażowa i drzwi zewnętrzne marki Hörmann.

Do tego projektu możesz wprowadzić zmiany, na które wyrazimy bezpłatną zgodę. Więcej na www.studioatrium.pl

KOSZTY BUDOWY

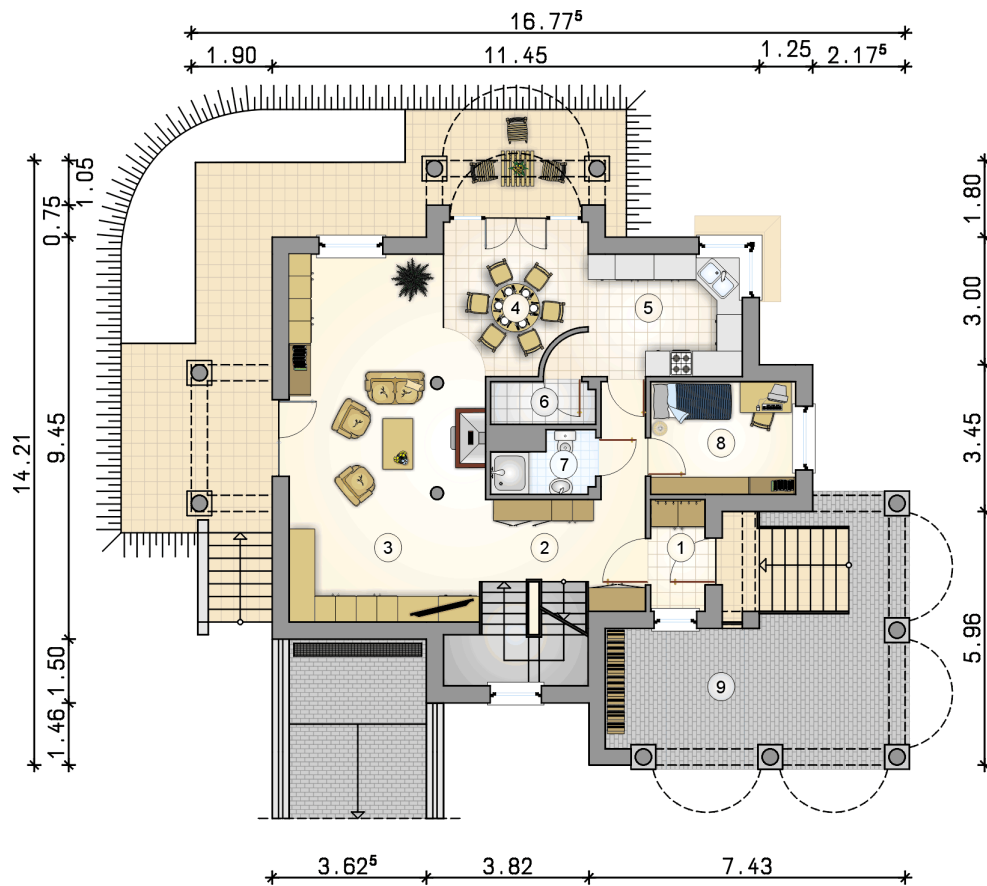
stan surowy	410 646 zł
roboty wykończeniowe	346 509 zł
instalacje	155 190 zł
koszt budowy	912 345 zł

Podane ceny są szacunkowymi cenami netto. Zapytaj o zestawienie materiałów naszego konsultanta na www.studioatrium.pl

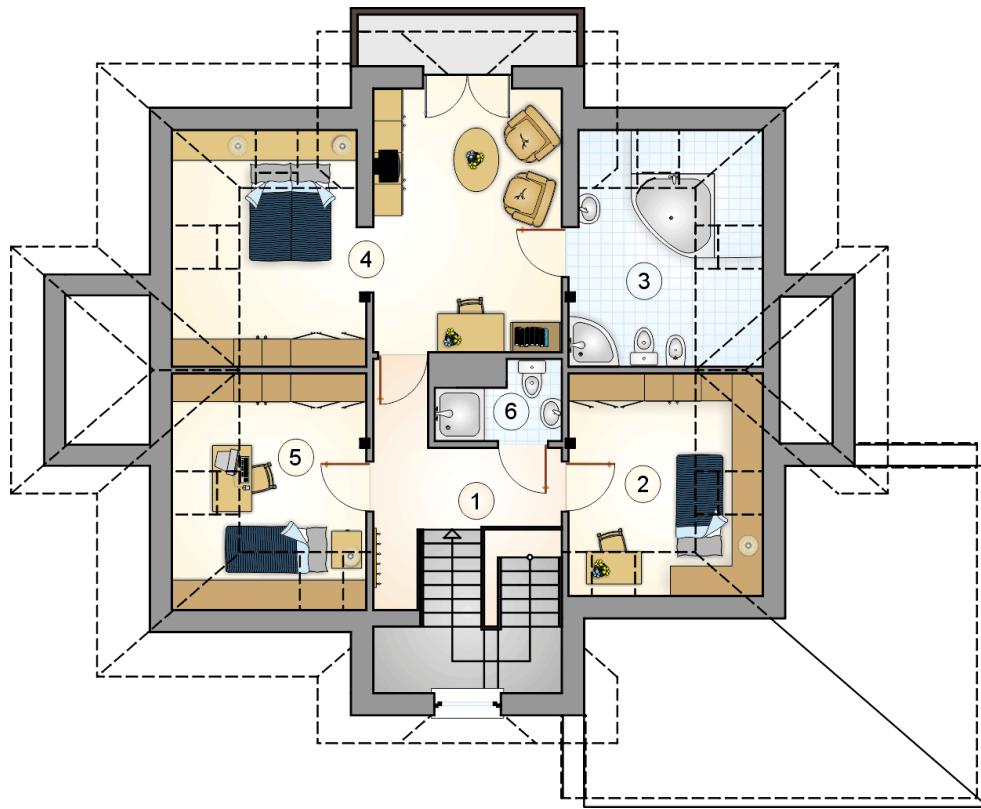


RZUT PARTERU [m²]

1	przedsiónek	3,35
2	hall ze schodami	18,80
3	pokój dzienny	37,60
4	jadalnia	10,40
5	kuchnia	11,30
6	spizarnia	2,45
7	łazienka	3,05
8	gabinet	9,00
	razem	95,95
9	wiaty	29,50



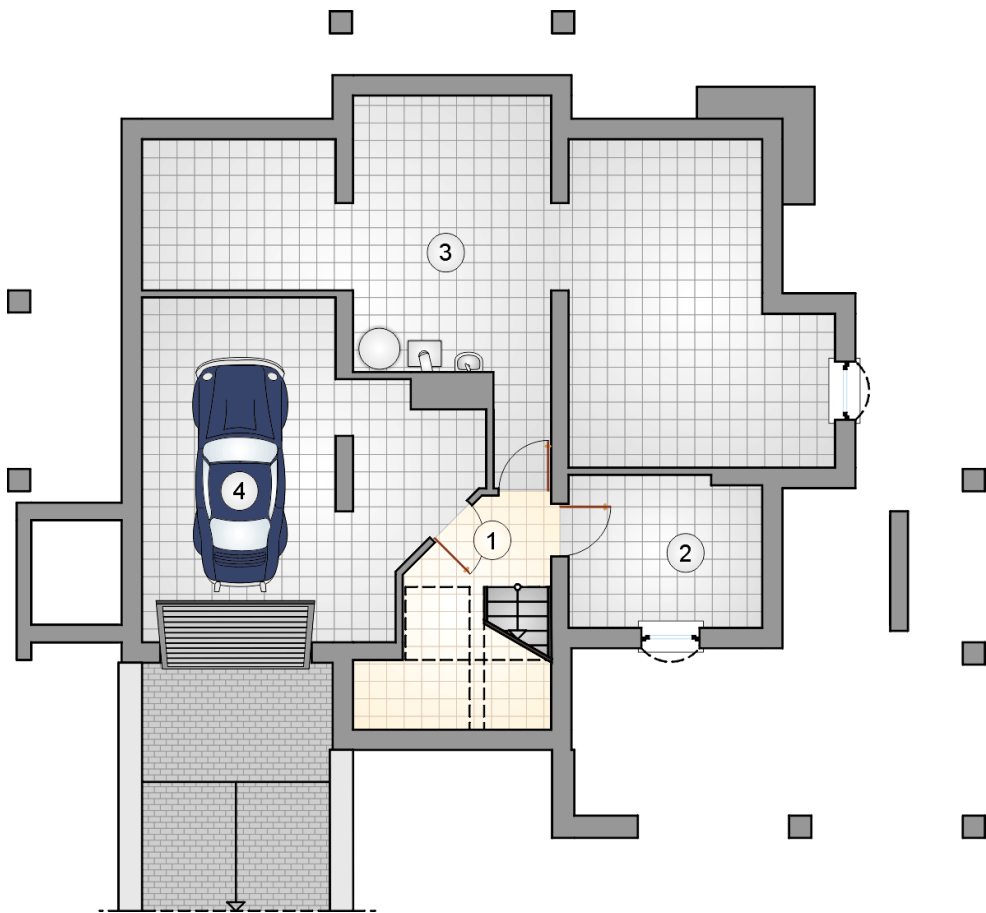
RZUT PARTERU		[m ²]
1	przedsionek	3,35
2	hall ze schodami	18,80
3	pokój dzienny	37,60
4	jadalnia	10,40
5	kuchnia	11,30
6	spizarnia	2,45
7	łazienka	3,05
8	gabinet	9,00
9	razem	95,95
	wiata	29,50



RZUT PODDASZA

[m²]

1	komunikacja	10,80
2	pokój	8,25
3	łazienka	8,10
4	pokój	24,40
5	pokój	8,25
6	łazienka	2,70
	razem	62,50



RZUT PIWNICY [m²]

1	komunikacja	7,55
2	piwnica	6,90
3	kotłownia	49,35
	razem	63,80
4	garaż	26,80