



Diana

136,2 m²

Parterowy dom z poddaszem użytkowym i dwuspadowym dachem, z lukarnami i 4 sypialniami

min. wymiary działki 19 x 17,55 m

pow. netto parteru	79,70 m ²
pow. całkowita	201,60 m ²
pow. zabudowy	100,80 m ²
kubatura brutto	641,80 m ³
wysokość budynku	8,78 m
kąt nachylenia dachu	45°
rodzaj stropu	gęstożebrowy
pow. dachu	177,00 m ²

TECHNOLOGIA

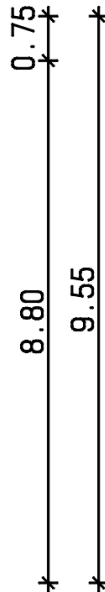
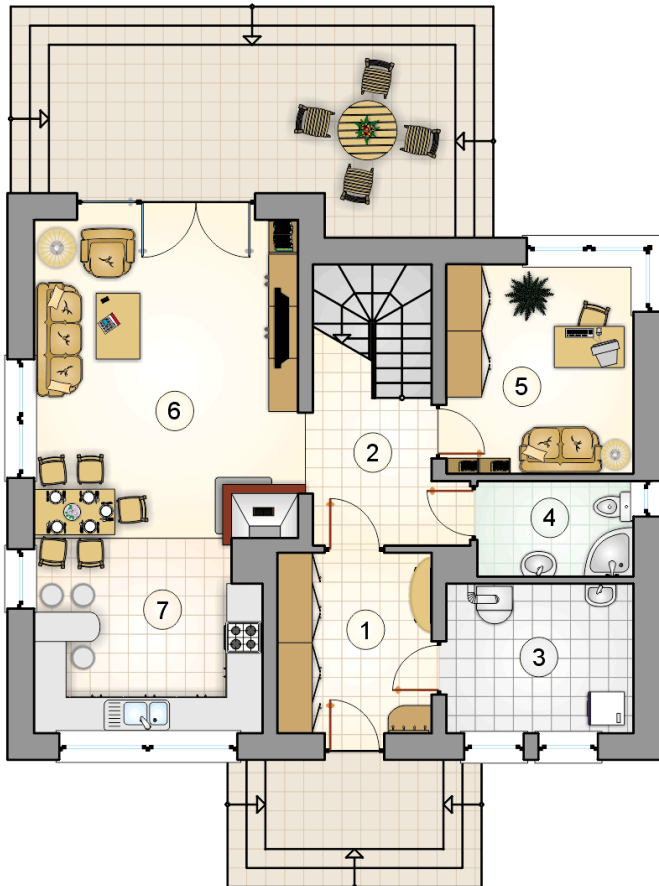
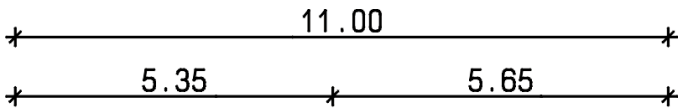
Technologia murowana: Pustak ceramiczny gr. 30 cm + ocieplenie w systemie Termo Organika. Pokrycie dachu dachówką cementową, blacha tytanowo-cynkowa (lukarny). Drzwi zewnętrzne marki Hörmann.

Do tego projektu możesz wprowadzić zmiany, na które wyrazimy bezpłatną zgodę. Więcej na www.studioatrium.pl

KOSZTY BUDOWY

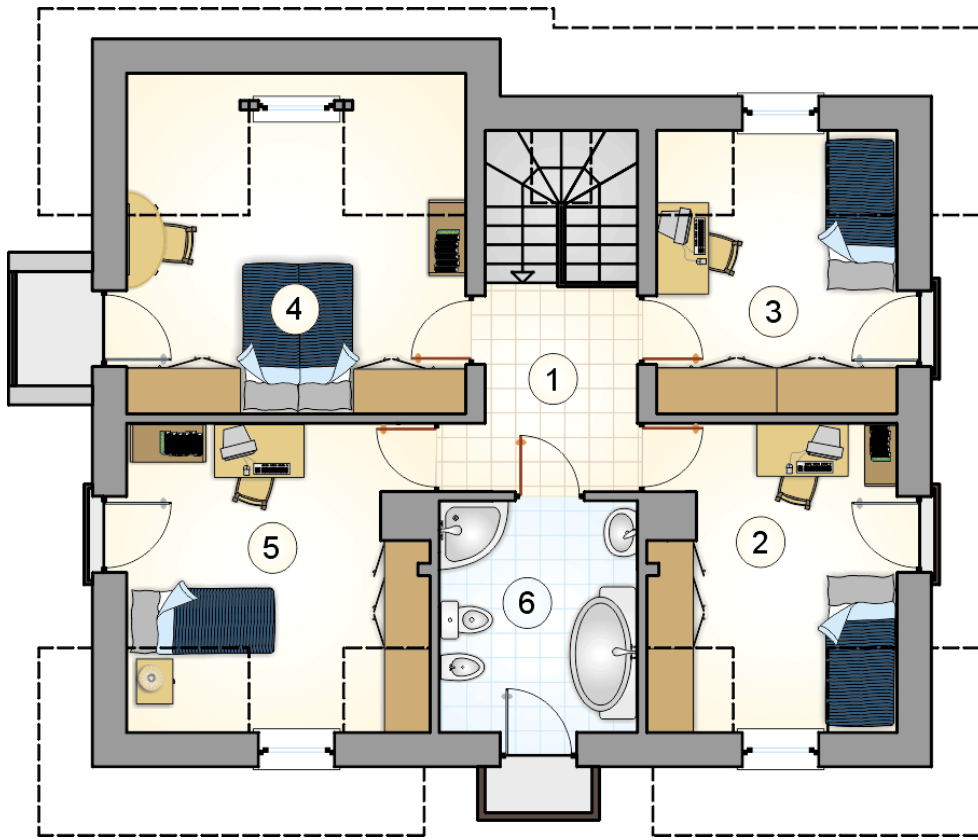
stan surowy	256 253 zł
roboty wykończeniowe	246 263 zł
instalacje	110 383 zł
koszt budowy	612 900 zł

Podane ceny są szacunkowymi cenami netto. Zapytaj o zestawienie materiałów naszego konsultanta na www.studioatrium.pl



RZUT PARTERU [m²]

1	przedsionek	7,90
2	hall z komunikacją	7,30
3	kotłownia	7,95
4	łazienka	4,25
5	pokój	11,10
6	pokój dzienny	24,00
7	kuchnia z jadalnią	12,25
	razem	74,75



RZUT PODDASZA		[m ²]
1	hall z komunikacją	6,00
2	pokój	10,85
3	pokój	9,80
4	pokój	13,90
5	pokój	13,00
6	łazienka	7,90
razem		61,45