



ATRIUM

# Diana

## 136,2 m<sup>2</sup>

Parterowy dom z poddaszem użytkowym i dwuspadowym dachem, z lukarnami i 4 sypialniami

min. wymiary działki 19 x 17,55 m

pow. netto parteru	79,70 m <sup>2</sup>
pow. całkowita	201,60 m <sup>2</sup>
pow. zabudowy	100,80 m <sup>2</sup>
kubatura brutto	641,80 m <sup>3</sup>
wysokość budynku	8,78 m
kąt nachylenia dachu	45°
rodzaj stropu	gęstożebrowy
pow. dachu	177,00 m <sup>2</sup>

### TECHNOLOGIA

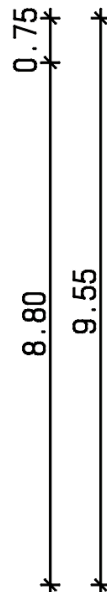
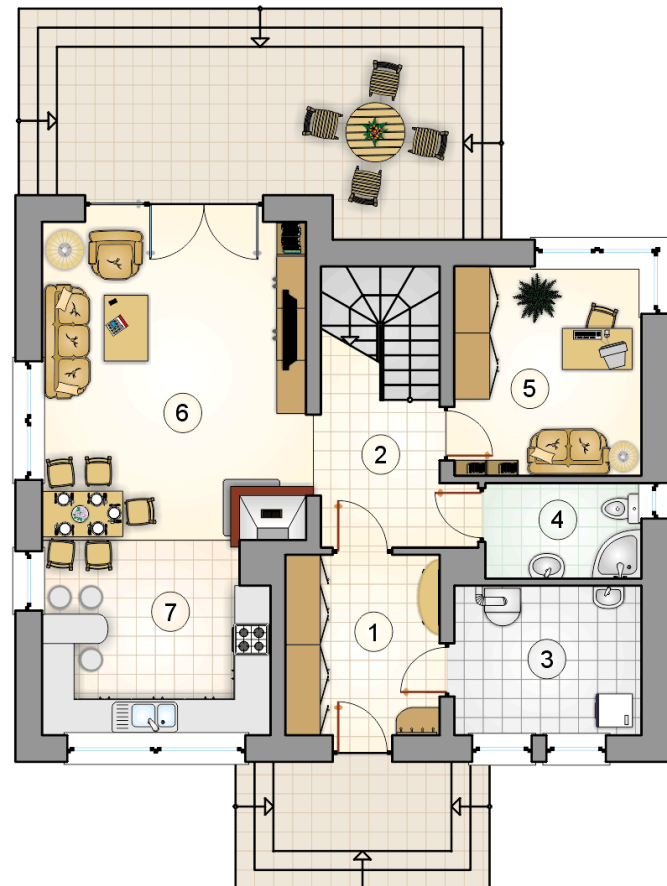
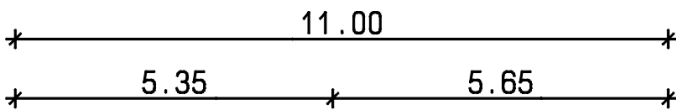
Technologia murowana: Pustak ceramiczny gr. 30 cm + ocieplenie w systemie Termo Organika. Pokrycie dachu dachówką cementową, blacha tytanowo-cynkowa (lukarny). Drzwi zewnętrzne marki Hörmann.

Do tego projektu możesz wprowadzić zmiany, na które wyrazimy bezpłatną zgodę. Więcej na [www.studioatrium.pl](http://www.studioatrium.pl)

### KOSZTY BUDOWY

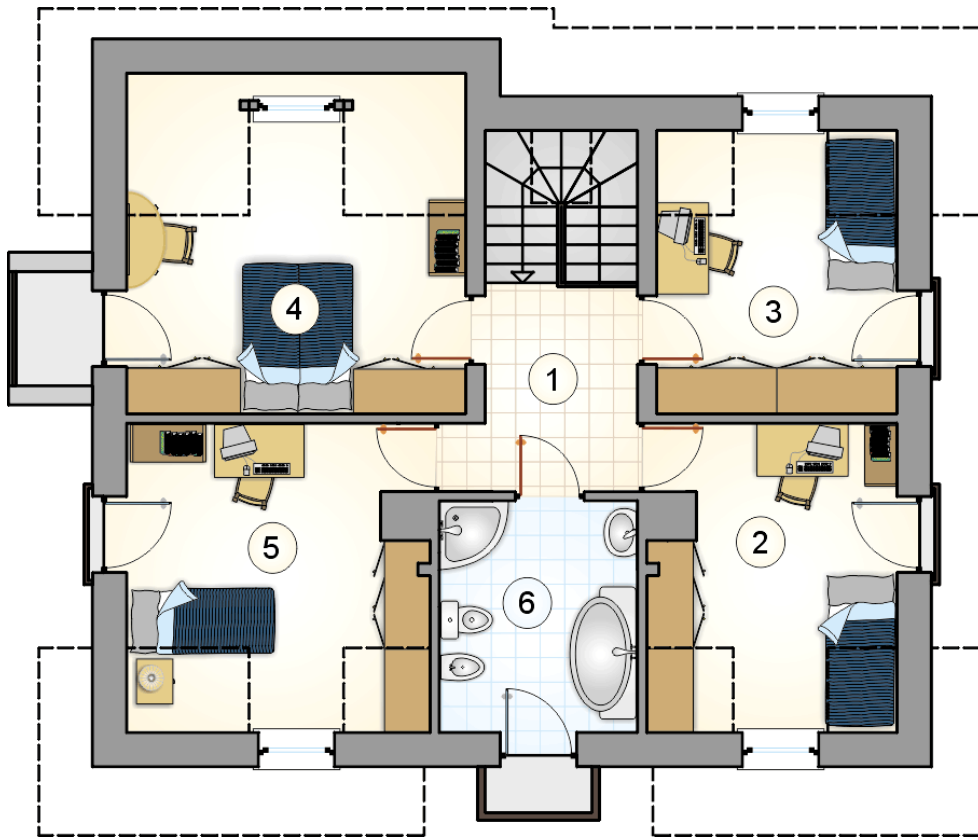
stan surowy	256 253 zł
roboty wykończeniowe	246 263 zł
instalacje	110 383 zł
koszt budowy	612 900 zł

Podane ceny są szacunkowymi cenami netto. Zapytaj o zestawienie materiałów naszego konsultanta na [www.studioatrium.pl](http://www.studioatrium.pl)



### RZUT PARTERU [m<sup>2</sup>]

1	przedsionek	7,90
2	hall z komunikacją	7,30
3	kotłownia	7,95
4	łazienka	4,25
5	pokój	11,10
6	pokój dzienny	24,00
7	kuchnia z jadalnią	12,25
	<b>razem</b>	<b>74,75</b>



RZUT PODDASZA		[m <sup>2</sup> ]
1	hall z komunikacją	6,00
2	pokój	10,85
3	pokój	9,80
4	pokój	13,90
5	pokój	13,00
6	łazienka	7,90
<b>razem</b>		<b>61,45</b>