



Diana II

136,2 m²

plus garaż 19,50 m²

Parterowy dom z dwuspadowym dachem i poddaszem użytkowym, z lukarnami, 4 sypialniami i garażem

min. wymiary działki 21,6 x 17,55 m

pow. netto parteru	99,20 m ²
pow. całkowita	225,00 m ²
pow. zabudowy	124,20 m ²
kubatura brutto	714,35 m ³
wysokość budynku	8,78 m
kąt nachylenia dachu	40°
rodzaj stropu	gęstożebrowy
pow. dachu	177,00 m ²



TECHNOLOGIA

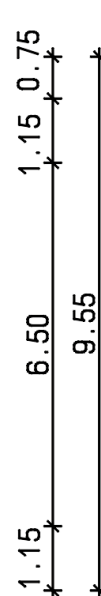
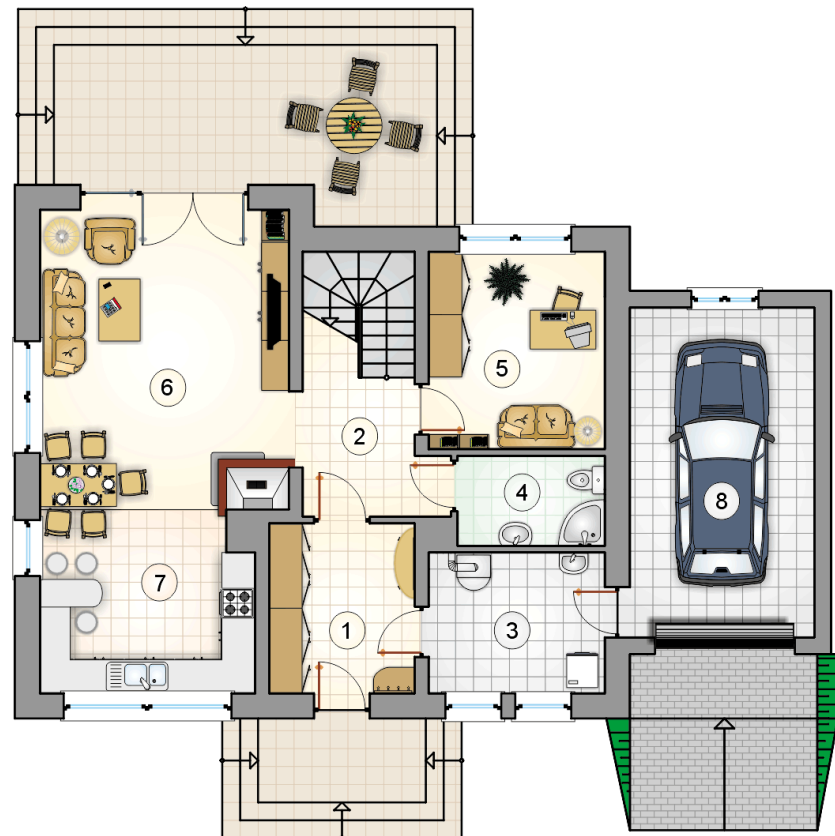
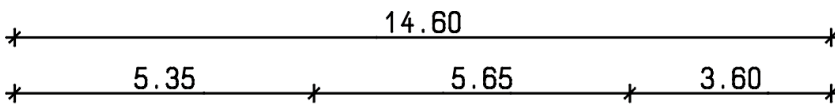
Technologia murowana: Pustak ceramiczny gr. 30 cm + ocieplenie w systemie Termo Organika. Pokrycie dachu dachówką cementową, blacha tytanowo-cynkowa (wykusz oraz lukarny). Brama garażowa i drzwi zewnętrzne marki Hörmann.

Do tego projektu możesz wprowadzić zmiany, na które wyrazimy bezpłatną zgodę. Więcej na www.studioatrium.pl

KOSZTY BUDOWY

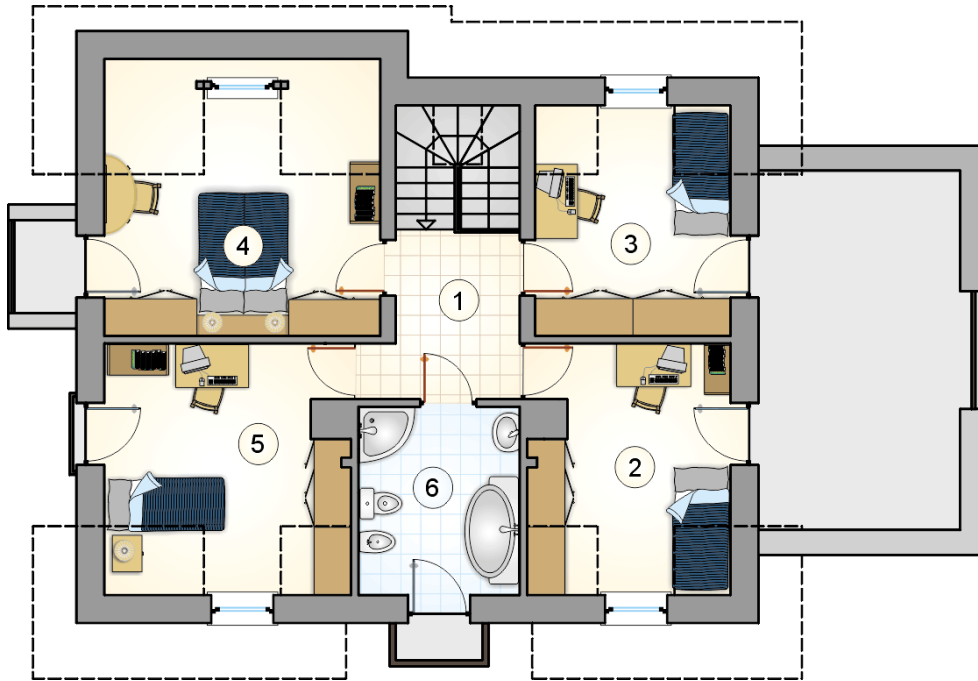
stan surowy	274 190 zł
roboty wykończeniowe	263 500 zł
instalacje	118 110 zł
koszt budowy	655 800 zł

Podane ceny są szacunkowymi cenami netto. Zapytaj o zestawienie materiałów naszego konsultanta na www.studioatrium.pl



RZUT PARTERU

	[m ²]
1 przedsionek	7,90
2 hall z komunikacją	7,30
3 kotłownia	7,95
4 łazienka	4,25
5 pokój	11,10
6 pokój dzienny	24,00
7 kuchnia z jadalnią	12,25
razem	74,75
8 garaż	19,50



RZUT PODDASZA

[m²]

1	hall z komunikacją	6,00
2	pokój	10,85
3	pokój	9,80
4	pokój	13,90
5	pokój	13,00
6	łazienka	7,90
	razem	61,45