



# Diana II

## 136,2 m<sup>2</sup>

plus garaż 19,50 m<sup>2</sup>

Parterowy dom z dwuspadowym dachem i poddaszem użytkowym, z lukarnami, 4 sypialniami i garażem

min. wymiary działki 21,6 x 17,55 m

pow. netto parteru	99,20 m <sup>2</sup>
pow. całkowita	225,00 m <sup>2</sup>
pow. zabudowy	124,20 m <sup>2</sup>
kubatura brutto	714,35 m <sup>3</sup>
wysokość budynku	8,78 m
kąt nachylenia dachu	40°
rodzaj stropu	gęstożebrowy
pow. dachu	177,00 m <sup>2</sup>



### TECHNOLOGIA

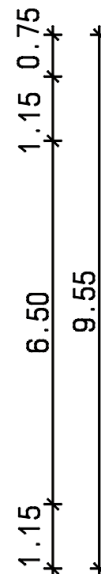
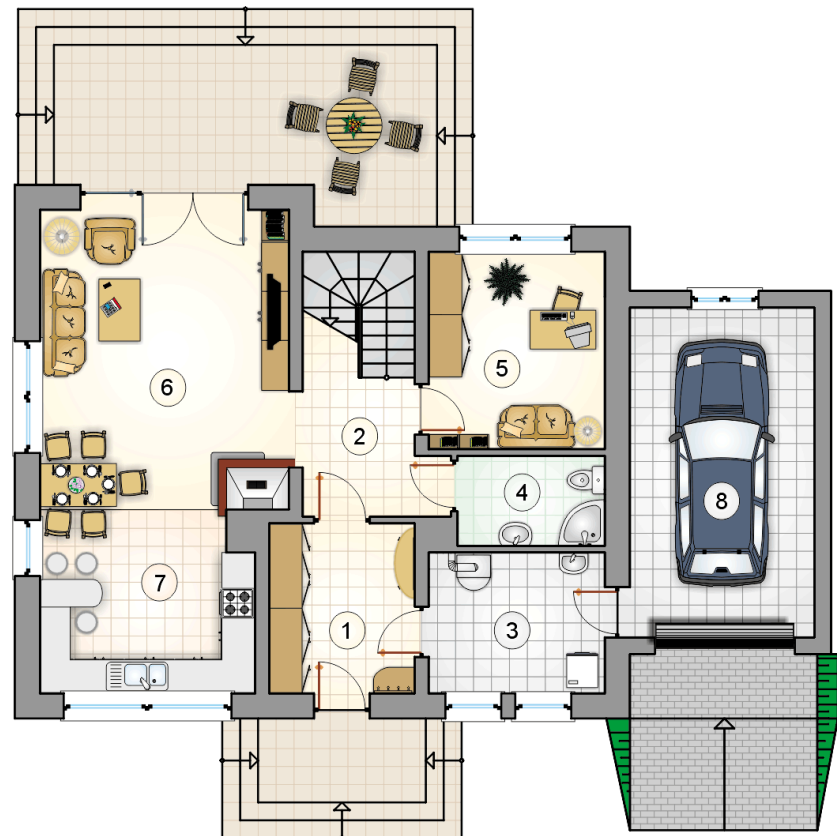
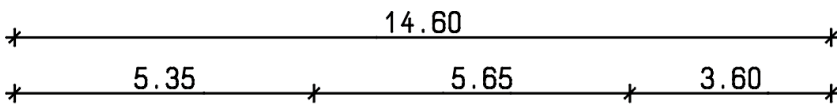
Technologia murowana: Pustak ceramiczny gr. 30 cm + ocieplenie w systemie Termo Organika. Pokrycie dachu dachówką cementową, blacha tytanowo-cynkowa (wykusz oraz lukarny). Brama garażowa i drzwi zewnętrzne marki Hörmann.

Do tego projektu możesz wprowadzić zmiany, na które wyrazimy bezpłatną zgodę. Więcej na [www.studioatrium.pl](http://www.studioatrium.pl)

### KOSZTY BUDOWY

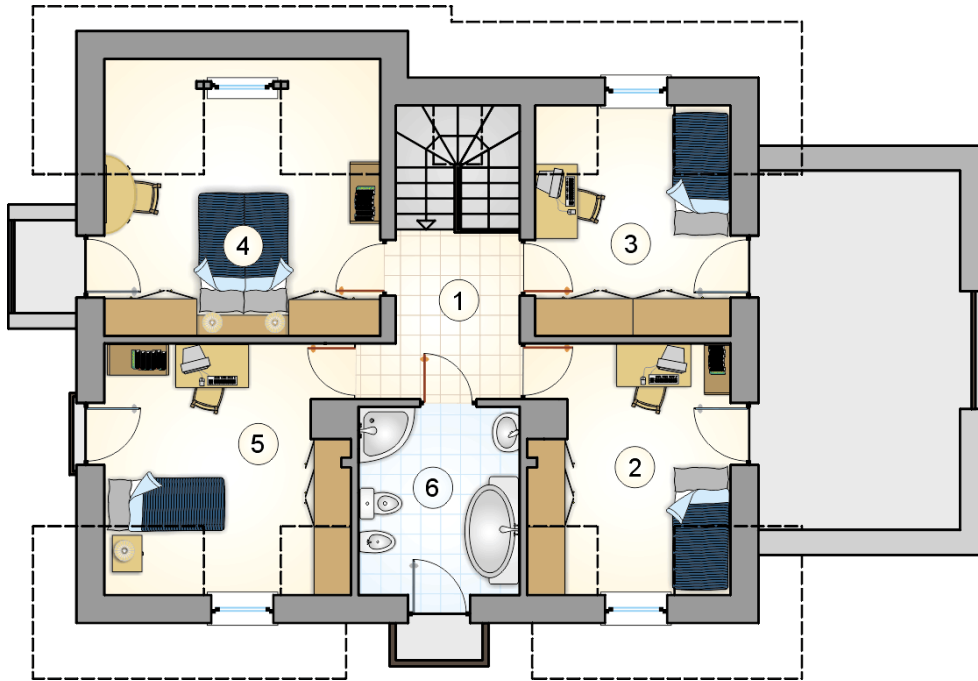
stan surowy	274 190 zł
roboty wykończeniowe	263 500 zł
instalacje	118 110 zł
koszt budowy	655 800 zł

Podane ceny są szacunkowymi cenami netto. Zapytaj o zestawienie materiałów naszego konsultanta na [www.studioatrium.pl](http://www.studioatrium.pl)



### RZUT PARTERU

	[m <sup>2</sup> ]
1 przedsionek	7,90
2 hall z komunikacją	7,30
3 kotłownia	7,95
4 łazienka	4,25
5 pokój	11,10
6 pokój dzienny	24,00
7 kuchnia z jadalnią	12,25
<b>razem</b>	<b>74,75</b>
8 garaż	19,50



RZUT PODDASZA

[m<sup>2</sup>]

1	hall z komunikacją	6,00
2	pokój	10,85
3	pokój	9,80
4	pokój	13,90
5	pokój	13,00
6	łazienka	7,90
	<b>razem</b>	<b>61,45</b>