



Diana III

150,9 m²

plus garaż 37,50 m²

Dom parterowy z poddaszem użytkowym, z dwuspadowym dachem, lukarną i balkonem nad wejściem, z 4 sypialniami i garażem 2-stanowiskowym

min. wymiary działki 23,85 x 18,8 m

| | |
|----------------------|-----------------------|
| pow. netto parteru | 126,00 m ² |
| pow. całkowita | 265,70 m ² |
| pow. zabudowy | 154,45 m ² |
| kubatura brutto | 842,45 m ³ |
| wysokość budynku | 8,89 m |
| kąt nachylenia dachu | 40° |
| rodzaj stropu | gęstożebrowy |
| pow. dachu | 183,20 m ² |



TECHNOLOGIA

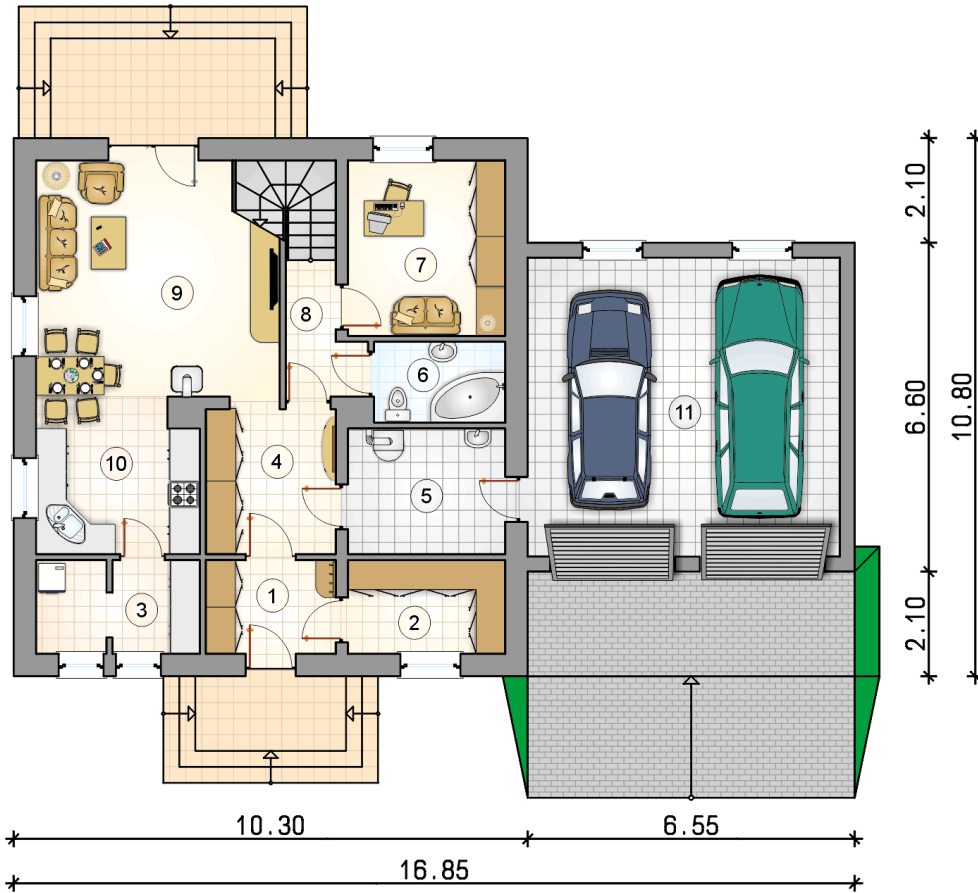
Technologia murowana: Pustak ceramiczny gr. 30 cm + ocieplenie w systemie Termo Organika. Pokrycie dachu dachówką cementową. Brama garażowa i drzwi zewnętrzne marki Hörmann.

Do tego projektu możesz wprowadzić zmiany, na które wyrazimy bezpłatną zgodę. Więcej na www.studioatrium.pl

KOSZTY BUDOWY

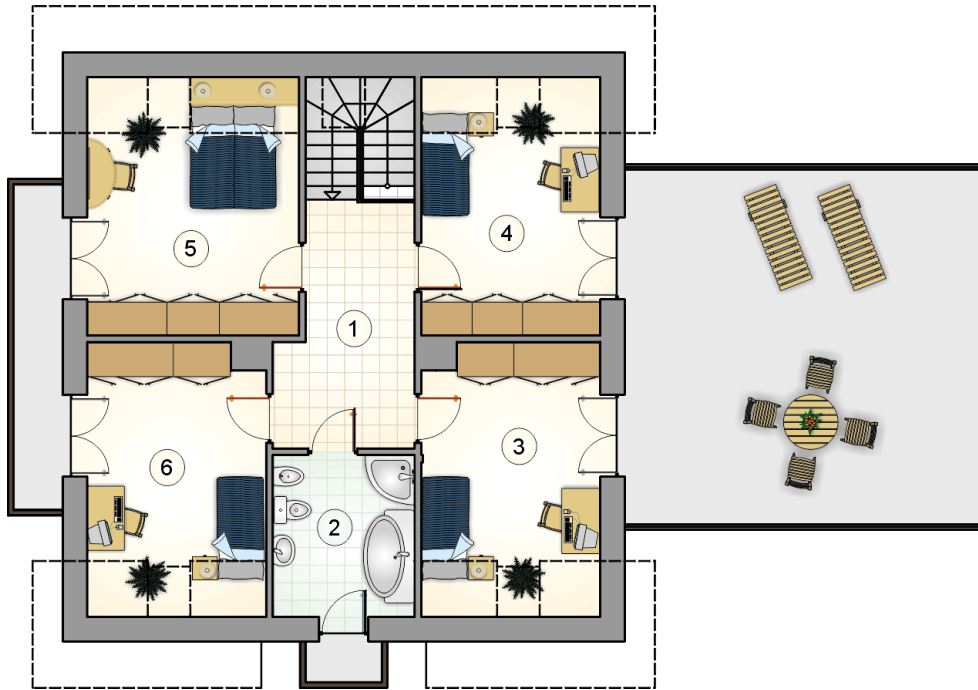
| | |
|----------------------|------------|
| stan surowy | 318 404 zł |
| roboty wykończeniowe | 305 991 zł |
| instalacje | 137 155 zł |
| koszt budowy | 761 550 zł |

Podane ceny są szacunkowymi cenami netto. Zapytaj o zestawienie materiałów naszego konsultanta na www.studioatrium.pl



RZUT PARTERU [m²]

| | | |
|----|---------------------------|--------------|
| 1 | przedsiónek | 4,90 |
| 2 | garderoba | 5,90 |
| 3 | pomieszczenie gospodarcze | 6,05 |
| 4 | hall | 7,70 |
| 5 | kotłownia | 7,95 |
| 6 | łazienka | 4,25 |
| 7 | pokój | 11,10 |
| 8 | hall z komunikacją | 3,45 |
| 9 | pokój dzienny z jadalnią | 22,90 |
| 10 | kuchnia | 9,60 |
| | razem | 83,80 |
| 11 | garaż | 37,50 |



RZUT PODDASZA

[m²]

| | | |
|---|--------------------|--------------|
| 1 | hall z komunikacją | 10,30 |
| 2 | łazienka | 7,70 |
| 3 | pokój | 12,05 |
| 4 | pokój | 11,45 |
| 5 | pokój | 13,50 |
| 6 | pokój | 12,10 |
| | razem | 67,10 |