



Diana III

150,9 m²

plus garaż 37,50 m²

Dom parterowy z poddaszem użytkowym, z dwuspadowym dachem, lukarną i balkonem nad wejściem, z 4 sypialniami i garażem 2-stanowiskowym

min. wymiary działki 23,85 x 18,8 m

pow. netto parteru	126,00 m ²
pow. całkowita	265,70 m ²
pow. zabudowy	154,45 m ²
kubatura brutto	842,45 m ³
wysokość budynku	8,89 m
kąt nachylenia dachu	40°
rodzaj stropu	gęstożebrowy
pow. dachu	183,20 m ²



TECHNOLOGIA

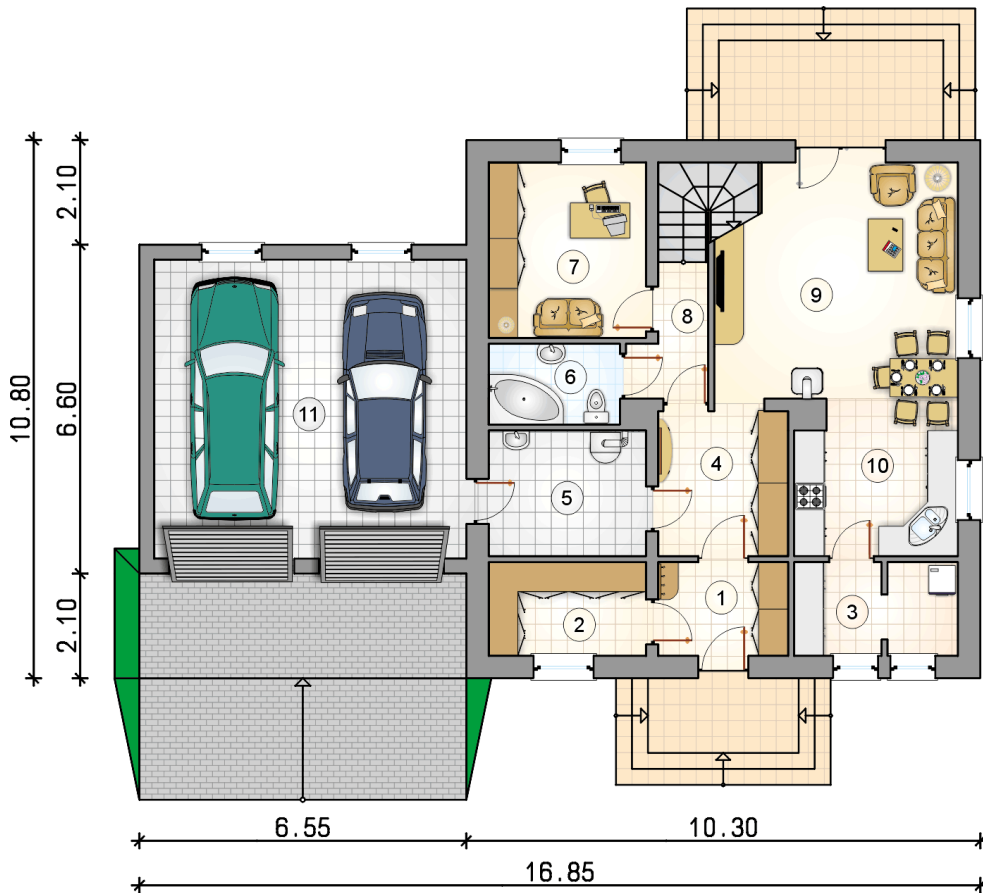
Technologia murowana: Pustak ceramiczny gr. 30 cm + ocieplenie w systemie Termo Organika. Pokrycie dachu dachówką cementową. Brama garażowa i drzwi zewnętrzne marki Hörmann.

Do tego projektu możesz wprowadzić zmiany, na które wyrazimy bezpłatną zgodę. Więcej na www.studioatrium.pl

KOSZTY BUDOWY

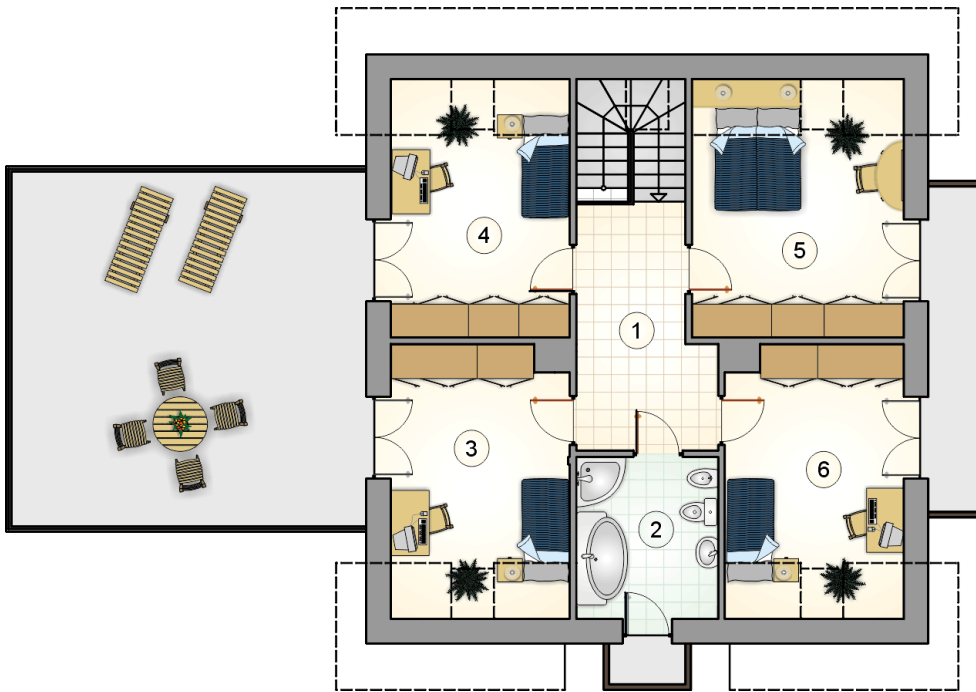
stan surowy	318 404 zł
roboty wykończeniowe	305 991 zł
instalacje	137 155 zł
koszt budowy	761 550 zł

Podane ceny są szacunkowymi cenami netto. Zapytaj o zestawienie materiałów naszego konsultanta na www.studioatrium.pl



RZUT PARTERU [m²]

1	przedsiónek	4,90
2	garderoba	5,90
3	pomieszczenie gospodarcze	6,05
4	hall	7,70
5	kotłownia	7,95
6	łazienka	4,25
7	pokój	11,10
8	hall z komunikacją	3,45
9	pokój dzienny z jadalnią	22,90
10	kuchnia	9,60
	razem	83,80
11	garaż	37,50



RZUT PODDASZA

[m²]

1	hall z komunikacją	10,30
2	łazienka	7,70
3	pokój	12,05
4	pokój	11,45
5	pokój	13,50
6	pokój	12,10
	razem	67,10