



ATRIUM

Doborowy Duet

104,35 m²

plus garaż 16,70 m²

Dom bliźniaczy, parterowy z poddaszem użytkowym i garażem, z lukarną i balkonem nad tarasem

min. wymiary działki 23,25 x 24,95 m

pow. netto parteru	82,50 m ²
pow. całkowita	181,35 m ²
pow. zabudowy	102,70 m ²
kubatura brutto	576,55 m ³
wysokość budynku	8,30 m
kąt nachylenia dachu	40°
rodzaj stropu	gęstożebrowy

TECHNOLOGIA

Technologia murowana: Pustak ceramiczny gr. 30 cm + ocieplenie w systemie Termo Organika. Pokrycie dachu dachówką cementową. Brama garażowa i drzwi zewnętrzne marki Hörmann.

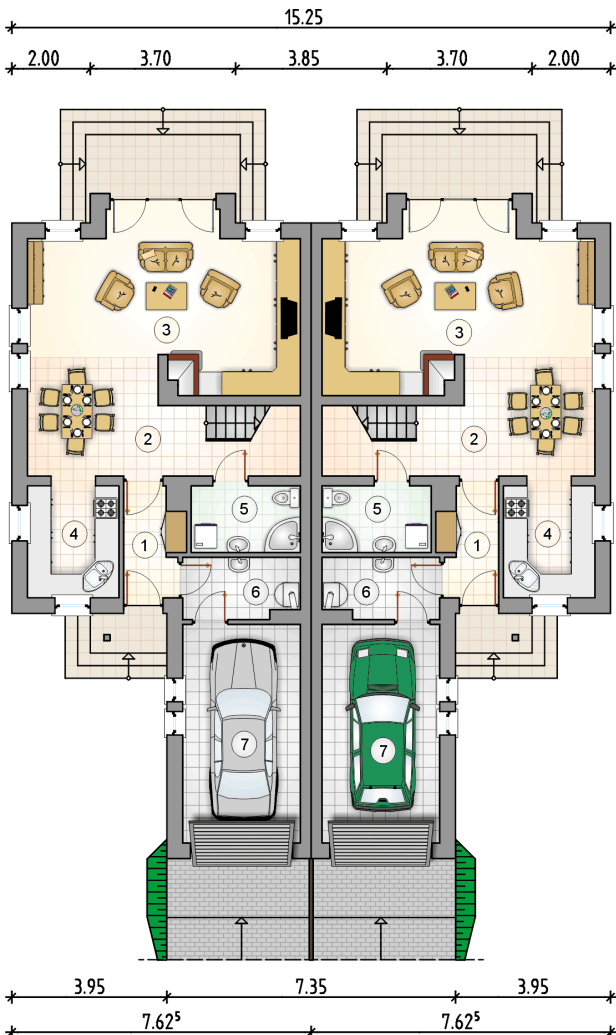
Do tego projektu możesz wprowadzić zmiany, na które wyrazimy bezpłatną zgodę. Więcej na www.studioatrium.pl



KOSZTY BUDOWY

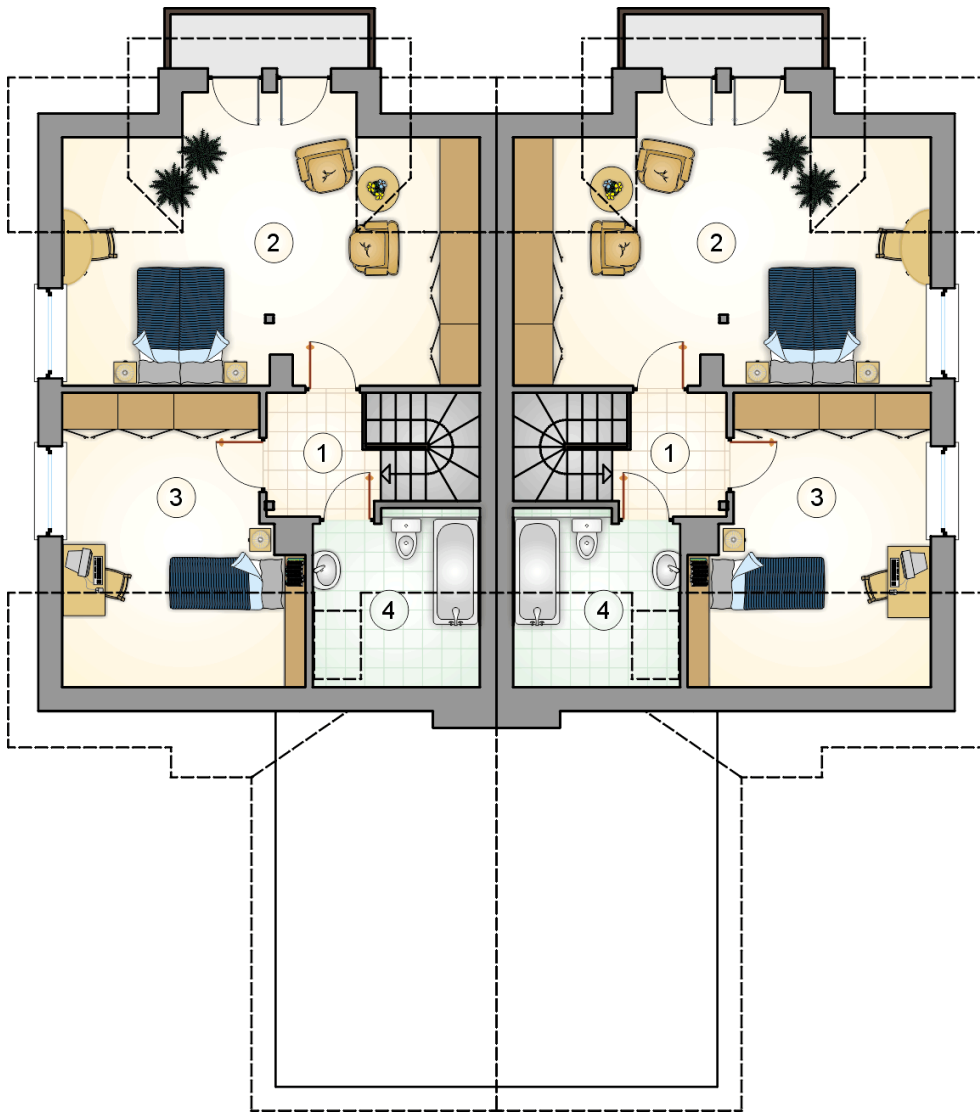
stan surowy	211 690 zł
roboty wykończeniowe	203 437 zł
instalacje	91 187 zł
koszt budowy	506 315 zł

Podane ceny są szacunkowymi cenami netto. Zapytaj o zestawienie materiałów naszego konsultanta na www.studioatrium.pl



RZUT PARTERU [m²]

1	przedsiónek	3,95
2	hall z komunikacją i jadalnią	10,60
3	pokój dzienny	30,05
4	kuchnia	6,80
5	łazienka	4,75
6	kotłownia	4,55
	razem	60,70
7	garaż	16,70



RZUT PODDASZA

[m²]

1	hall z komunikacją	3,65
2	pokój	23,95
3	pokój	12,00
4	łazienka	4,05
	razem	43,65