



# Dobra Para 219,65 m<sup>2</sup>

plus piwnica 69,80 m<sup>2</sup>  
plus garaż 54,05 m<sup>2</sup>

Dom dwurodzinny, parterowy z poddaszem użytkowym, z lukarnami i tarasem w podcieniu, 2-stanowiskowy garaż w podpiwniczeniu

min. wymiary działki 25,8 x 24,26 m

pow. netto parteru	125,80 m <sup>2</sup>
pow. całkowita	485,40 m <sup>2</sup>
pow. zabudowy	173,35 m <sup>2</sup>
kubatura brutto	1 506,65 m <sup>3</sup>
wysokość budynku	8,45 m
kąt nachylenia dachu	40°
rodzaj stropu	gęstożebrowy
pow. dachu	296,75 m <sup>2</sup>

## TECHNOLOGIA

Technologia murowana: Pustak ceramiczny gr. 30 cm + ocieplenie w systemie Termo Organika. Pokrycie dachu dachówką cementową. Brama garażowa i drzwi zewnętrzne marki Hörmann.

Do tego projektu możesz wprowadzić zmiany, na które wyrazimy bezpłatną zgodę. Więcej na [www.studioatrium.pl](http://www.studioatrium.pl)

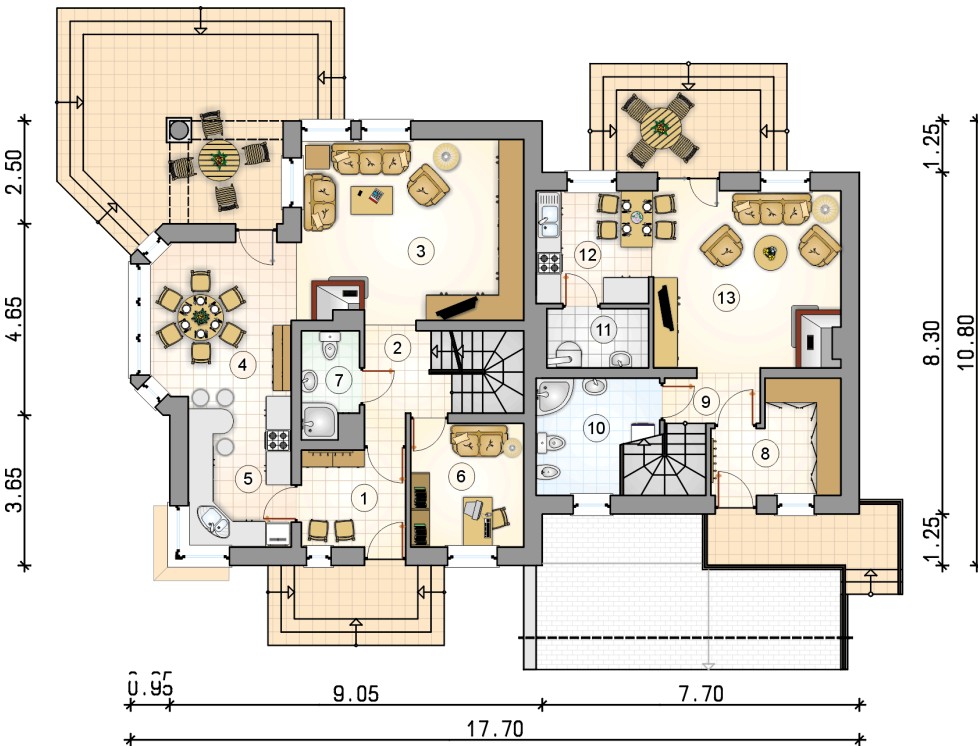
## KOSZTY BUDOWY

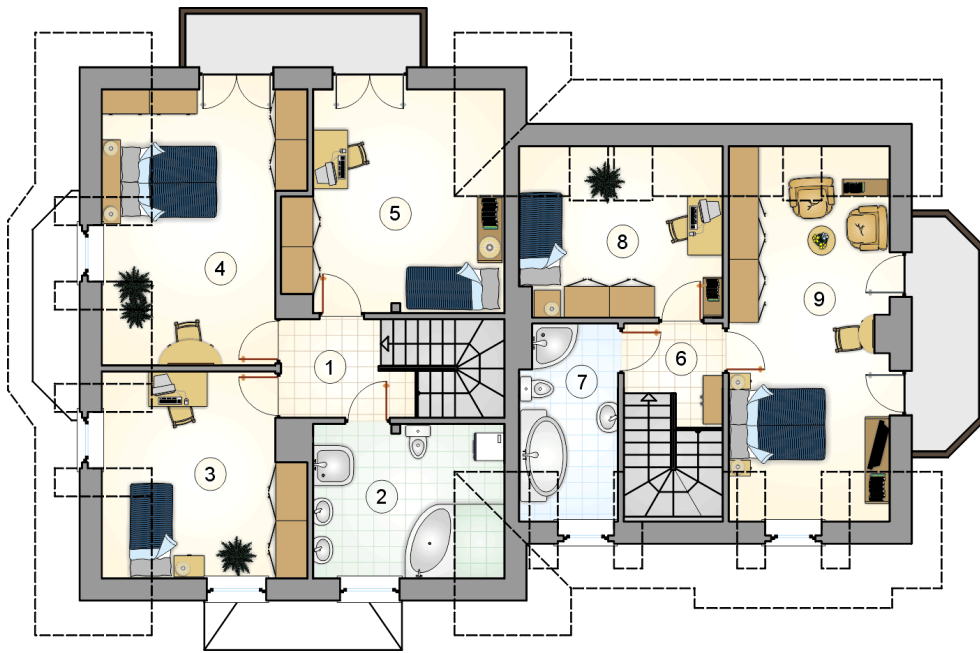
stan surowy	567 529 zł
roboty wykończeniowe	478 888 zł
instalacje	214 478 zł
koszt budowy	1 260 895 zł

Podane ceny są szacunkowymi cenami netto. Zapytaj o zestawienie materiałów naszego konsultanta na [www.studioatrium.pl](http://www.studioatrium.pl)

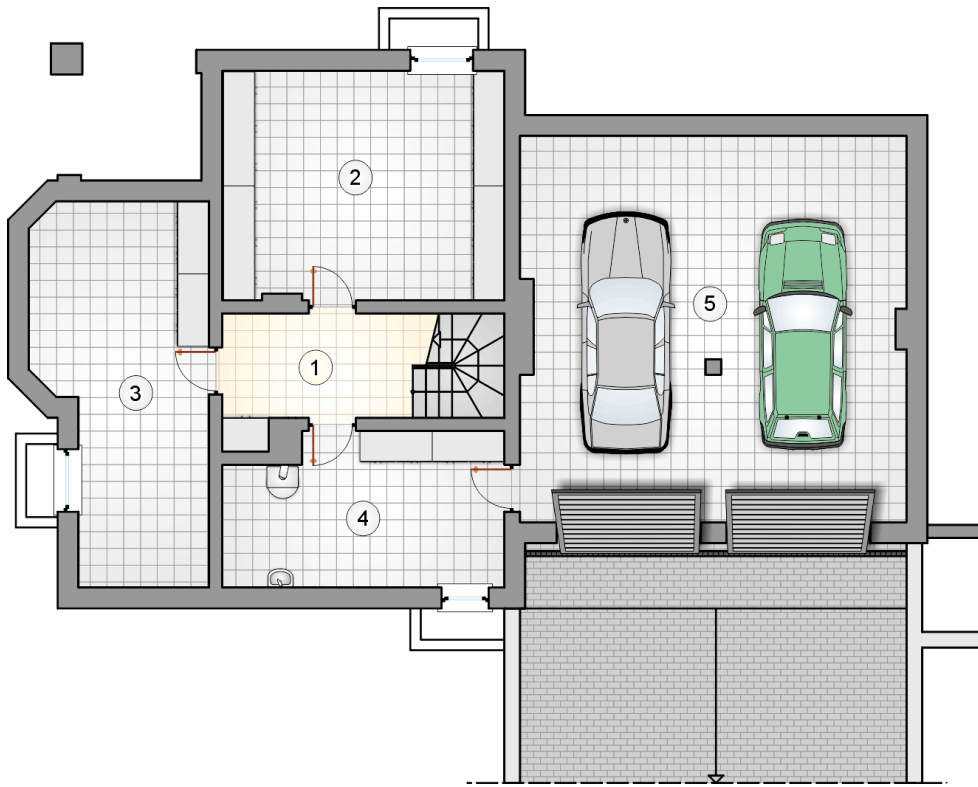
## RZUT PARTERU [m<sup>2</sup>]

1	przedsiónek	5,95
2	hall z komunikacją	4,70
3	pokój dzienny	24,05
4	jadalnia	12,90
5	kuchnia	9,15
6	pokój	8,25
7	łazienka	3,40
8	przedsiónek z garderobą	7,40
9	hall z komunikacją	2,55
10	łazienka	7,45
11	kotłownia	3,55
12	kuchnia z jadalnią	7,50
13	pokój dzienny	20,05
	<b>razem</b>	<b>116,90</b>





RZUT PODDASZA		[m <sup>2</sup> ]
1	hall z komunikacją	4,80
2	łazienka	10,05
3	pokój	13,50
4	pokój	16,95
5	pokój	16,75
6	hall z komunikacją	3,55
7	łazienka	7,00
8	pokój	10,45
9	pokój	19,70
	<b>razem</b>	<b>102,75</b>



RZUT PIWNICY

[m<sup>2</sup>]

1	hall z komunikacją	9,15
2	piwnica	23,65
3	piwnica	21,80
4	kotłownia	15,20
	<b>razem</b>	<b>69,80</b>
5	garaż	54,05