



Dobra Para 219,65 m²

plus piwnica 69,80 m²
plus garaż 54,05 m²

Dom dwurodzinny, parterowy z poddaszem użytkowym, z lukarnami i tarasem w podcieniu, 2-stanowiskowy garaż w podpiwniczeniu

min. wymiary działki 25,8 x 24,26 m

pow. netto parteru	125,80 m ²
pow. całkowita	485,40 m ²
pow. zabudowy	173,35 m ²
kubatura brutto	1 506,65 m ³
wysokość budynku	8,45 m
kąt nachylenia dachu	40°
rodzaj stropu	gęstożebrowy
pow. dachu	296,75 m ²

TECHNOLOGIA

Technologia murowana: Pustak ceramiczny gr. 30 cm + ocieplenie w systemie Termo Organika. Pokrycie dachu dachówką cementową. Brama garażowa i drzwi zewnętrzne marki Hörmann.

Do tego projektu możesz wprowadzić zmiany, na które wyrazimy bezpłatną zgodę. Więcej na www.studioatrium.pl

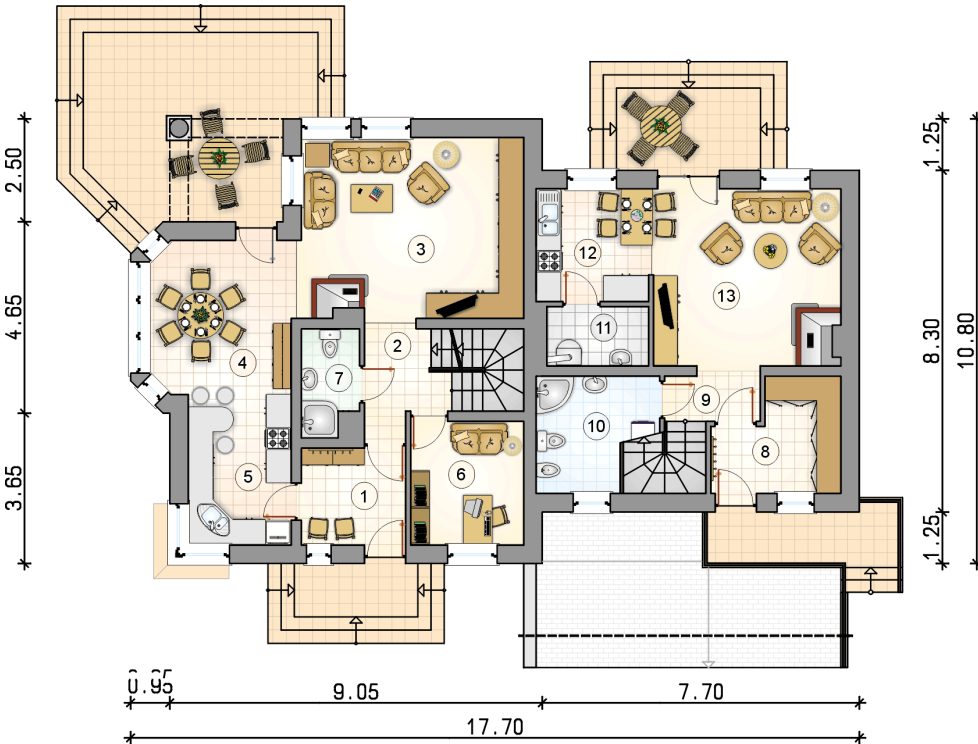
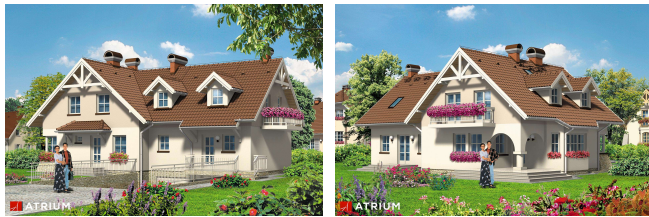
KOSZTY BUDOWY

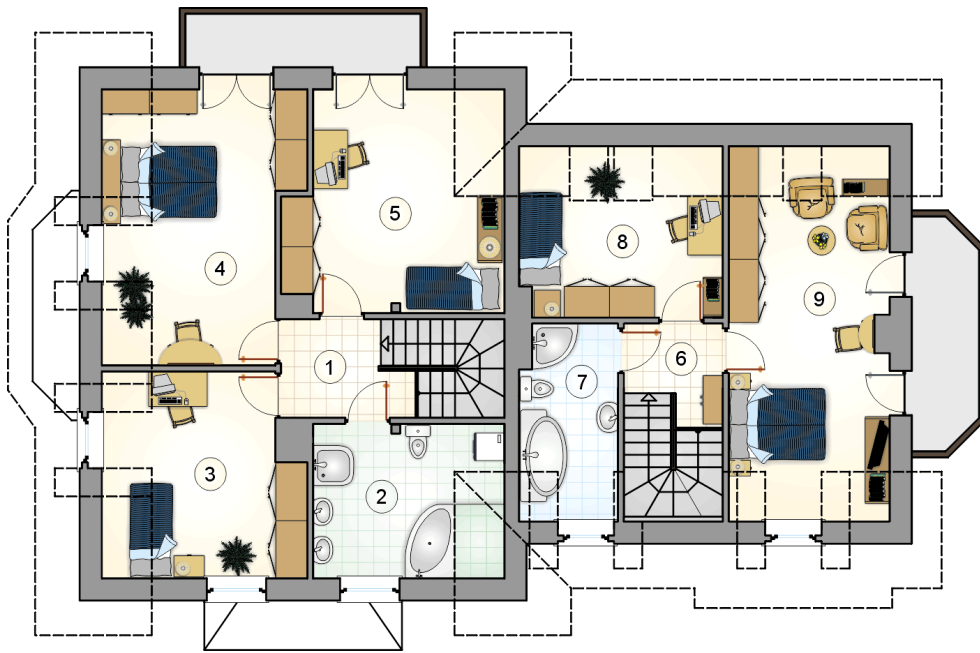
stan surowy	567 529 zł
roboty wykończeniowe	478 888 zł
instalacje	214 478 zł
koszt budowy	1 260 895 zł

Podane ceny są szacunkowymi cenami netto. Zapytaj o zestawienie materiałów naszego konsultanta na www.studioatrium.pl

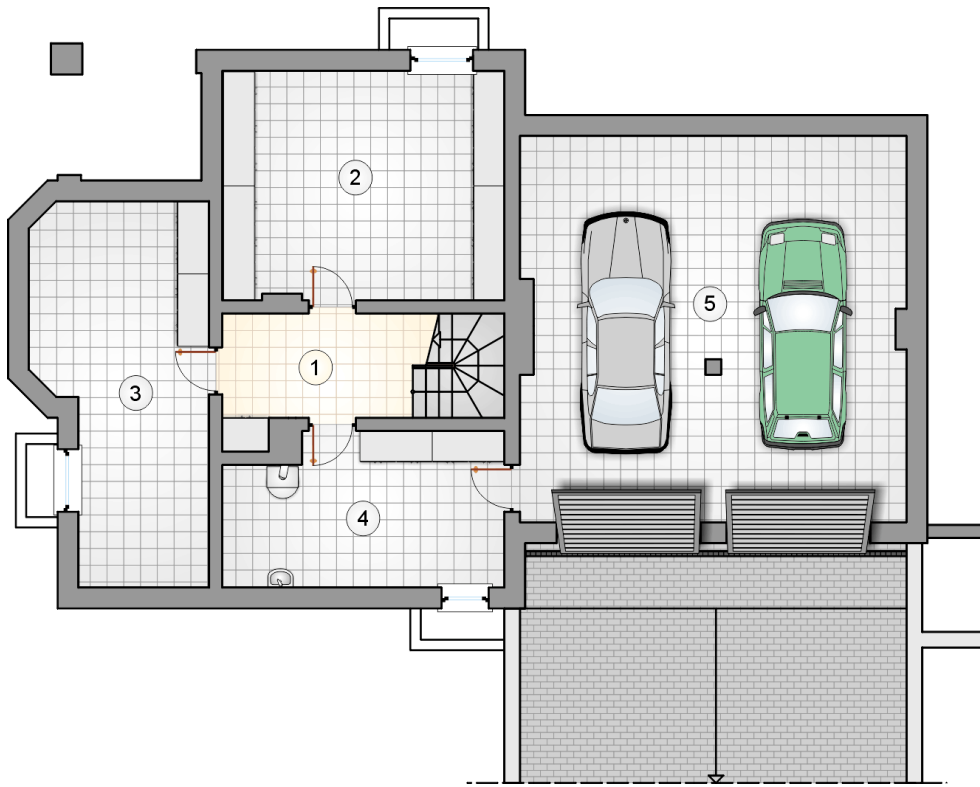
RZUT PARTERU [m²]

1	przedsiónek	5,95
2	hall z komunikacją	4,70
3	pokój dzienny	24,05
4	jadalnia	12,90
5	kuchnia	9,15
6	pokój	8,25
7	łazienka	3,40
8	przedsiónek z garderobą	7,40
9	hall z komunikacją	2,55
10	łazienka	7,45
11	kotłownia	3,55
12	kuchnia z jadalnią	7,50
13	pokój dzienny	20,05
	razem	116,90





RZUT PODDASZA		[m ²]
1	hall z komunikacją	4,80
2	łazienka	10,05
3	pokój	13,50
4	pokój	16,95
5	pokój	16,75
6	hall z komunikacją	3,55
7	łazienka	7,00
8	pokój	10,45
9	pokój	19,70
	razem	102,75



RZUT PIWNICY

[m²]

1	hall z komunikacją	9,15
2	piwnica	23,65
3	piwnica	21,80
4	kotłownia	15,20
	razem	69,80
5	garaż	54,05