



Dobrana Para

152,95 m²

plus garaż 34,75 m²

Dom bliźniaczy, parterowy, z poddaszem użytkowym i garażem 2-stanowiskowym w segmencie, z gankiem, przeszklonym ryzalitem i 4 sypialniami

min. wymiary działki 41,91 x 19,86 m

pow. netto parteru	124,15 m ²
pow. całkowita	288,35 m ²
pow. zabudowy	150,55 m ²
kubatura brutto	864,55 m ³
wysokość budynku	8,19 m
kąt nachylenia dachu	40°
rodzaj stropu	gęstożebrowy
pow. dachu	243,50 m ²



TECHNOLOGIA

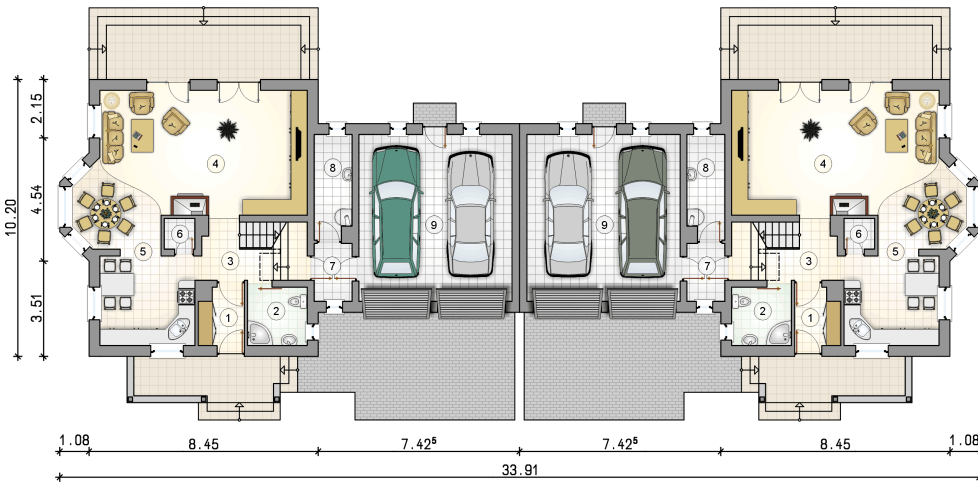
Technologia murowana: Pustak ceramiczny gr. 30 cm + ocieplenie w systemie Termo Organika. Pokrycie dachu dachówką cementową. Drzwi zewnętrzne marki Hörmann.

Do tego projektu możesz wprowadzić zmiany, na które wyrazimy bezpłatną zgodę. Więcej na www.studioatrium.pl

KOSZTY BUDOWY

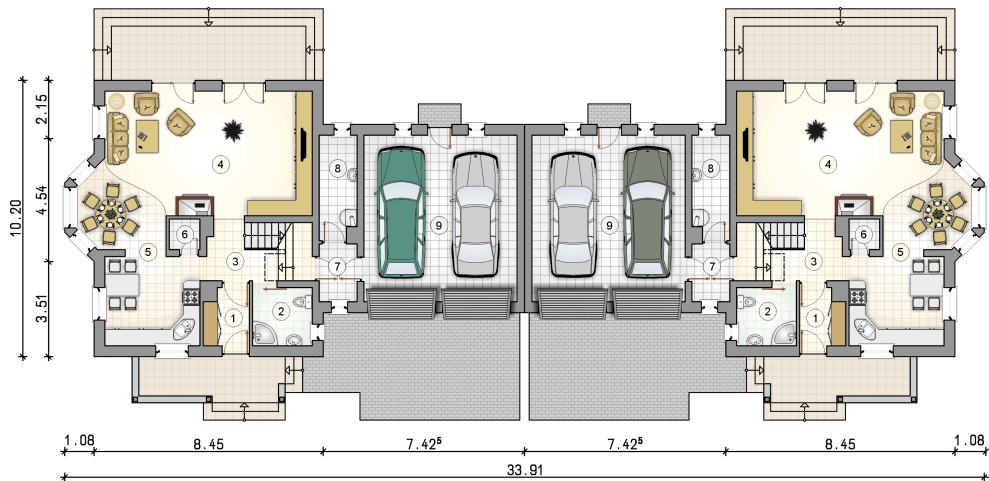
stan surowy	319 732 zł
roboty wykończeniowe	307 267 zł
instalacje	137 727 zł
koszt budowy	764 725 zł

Podane ceny są szacunkowymi cenami netto. Zapytaj o zestawienie materiałów naszego konsultanta na www.studioatrium.pl



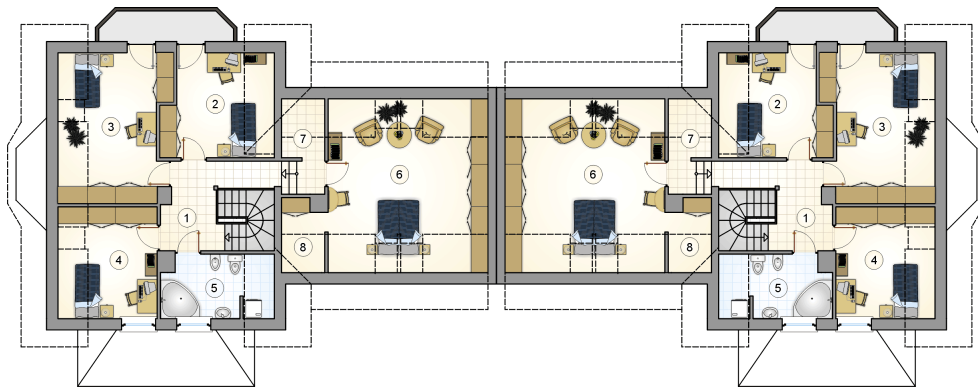
RZUT PARTERU [m²]

1	przedsiónek	3,35
2	łazienka	4,75
3	hall z komunikacją	5,75
4	pokój dzienny z jadalnią	41,10
5	kuchnia	11,90
6	spiżarka	1,40
7	pomieszczenie gospodarcze	3,00
8	kotłownia	5,25
	razem	76,50
9	garaż	34,75



RZUT PARTERU [m²]

1	przedsiónek	3,35
2	łazienka	4,75
3	hall z komunikacją	5,75
4	pokój dzienny z jadalnią	41,10
5	kuchnia	11,90
6	spiżarka	1,40
7	pomieszczenie gospodarcze	3,00
8	kotłownia	5,25
0	razem	76,50
9	garaż	34,75



		[m ²]
1	hall z komunikacją	9,35
2	pokój	10,55
3	pokój	14,90
4	pokój	10,10
5	łazienka	6,60
6	pokój	21,55
7	schowek	1,40
8	wnęka garderobiana	2,00
0	razem	76,45