



# Dobrana Para

## 152,95 m<sup>2</sup>

plus garaż 34,75 m<sup>2</sup>

Dom bliźniaczy, parterowy, z poddaszem użytkowym i garażem 2-stanowiskowym w segmencie, z gankiem, przeszklonym ryzalitem i 4 sypialniami

min. wymiary działki 41,91 x 19,86 m

pow. netto parteru	124,15 m <sup>2</sup>
pow. całkowita	288,35 m <sup>2</sup>
pow. zabudowy	150,55 m <sup>2</sup>
kubatura brutto	864,55 m <sup>3</sup>
wysokość budynku	8,19 m
kąt nachylenia dachu	40°
rodzaj stropu	gęstożebrowy
pow. dachu	243,50 m <sup>2</sup>



### TECHNOLOGIA

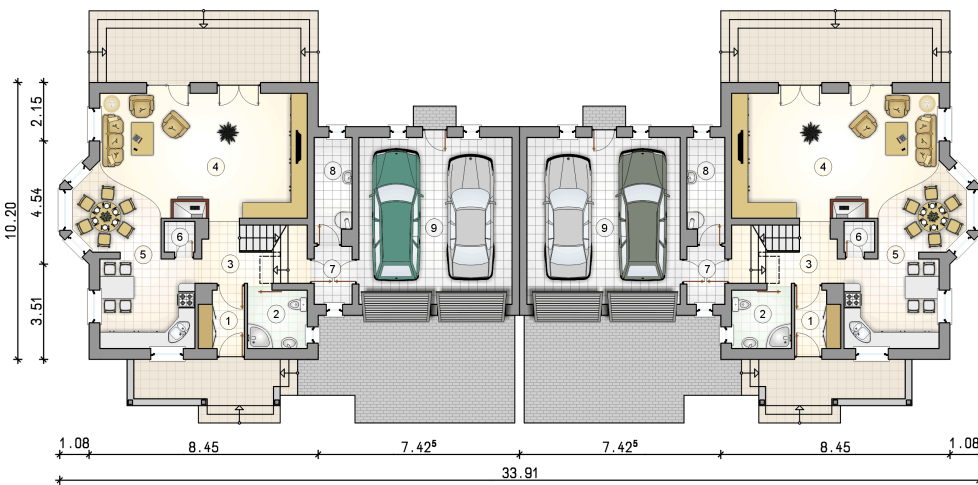
Technologia murowana: Pustak ceramiczny gr. 30 cm + ocieplenie w systemie Termo Organika. Pokrycie dachu dachówką cementową. Drzwi zewnętrzne marki Hörmann.

Do tego projektu możesz wprowadzić zmiany, na które wyrazimy bezpłatną zgodę. Więcej na [www.studioatrium.pl](http://www.studioatrium.pl)

### KOSZTY BUDOWY

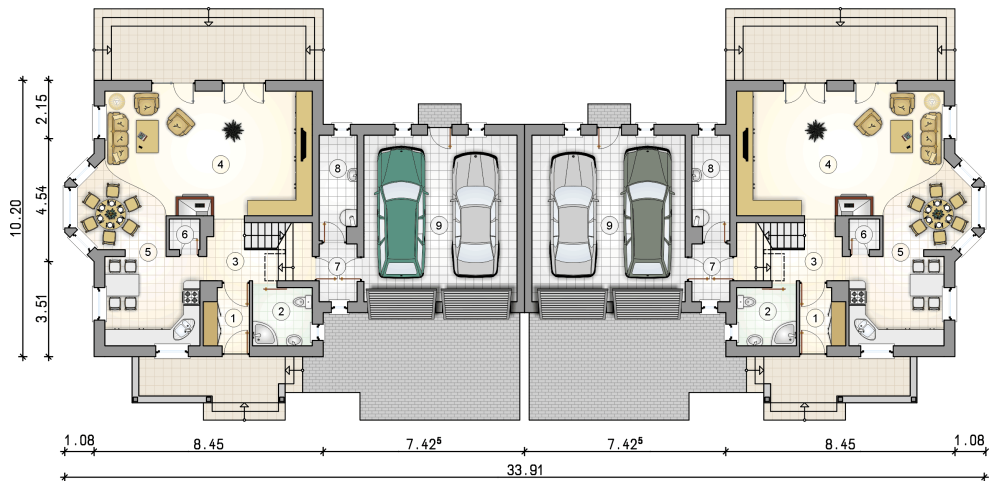
stan surowy	319 732 zł
roboty wykończeniowe	307 267 zł
instalacje	137 727 zł
koszt budowy	764 725 zł

Podane ceny są szacunkowymi cenami netto. Zapytaj o zestawienie materiałów naszego konsultanta na [www.studioatrium.pl](http://www.studioatrium.pl)



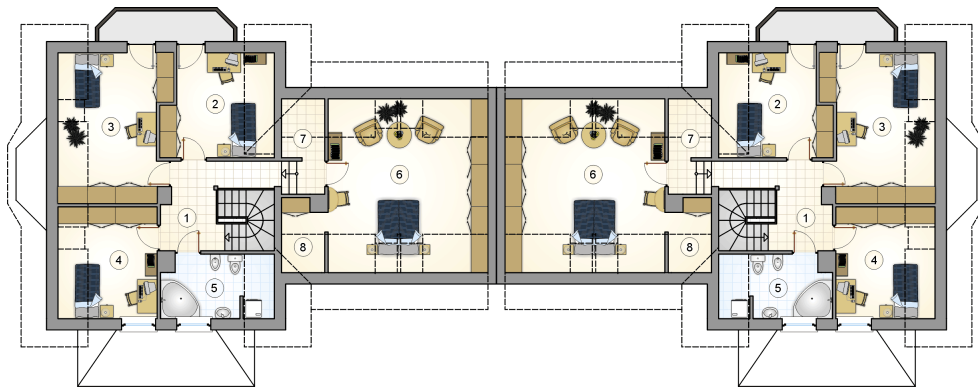
### RZUT PARTERU [m<sup>2</sup>]

1	przedsiónek	3,35
2	łazienka	4,75
3	hall z komunikacją	5,75
4	pokój dzienny z jadalnią	41,10
5	kuchnia	11,90
6	spiżarka	1,40
7	pomieszczenie gospodarcze	3,00
8	kotłownia	5,25
	<b>razem</b>	<b>76,50</b>
9	garaż	34,75



RZUT PARTERU [m<sup>2</sup>]

1	przedsiónek	3,35
2	łazienka	4,75
3	hall z komunikacją	5,75
4	pokój dzienny z jadalnią	41,10
5	kuchnia	11,90
6	spiżarka	1,40
7	pomieszczenie gospodarcze	3,00
8	kotłownia	5,25
0	<b>razem</b>	76,50
9	garaż	34,75



		[m <sup>2</sup> ]
1	hall z komunikacją	9,35
2	pokój	10,55
3	pokój	14,90
4	pokój	10,10
5	łazienka	6,60
6	pokój	21,55
7	schowek	1,40
8	wnęka garderobiana	2,00
0	<b>razem</b>	<b>76,45</b>