



# Dobry Duch Bis

## 99,4 m<sup>2</sup>

plus garaż 18,10 m<sup>2</sup>

Niewielki parterowy dom z dwuspadowym dachem, z poddaszem użytkowym i garażem, przeszklonym ryzalitem i odkrytym tarasem

min. wymiary działki 20,7 x 16,35 m

pow. netto parteru	83,00 m <sup>2</sup>
pow. całkowita	179,95 m <sup>2</sup>
pow. zabudowy	103,80 m <sup>2</sup>
kubatura brutto	559,35 m <sup>3</sup>
wysokość budynku	8,55 m
kąt nachylenia dachu	45°
rodzaj stropu	gęstożebrowy
pow. dachu	182,00 m <sup>2</sup>

ATRIUM



### TECHNOLOGIA

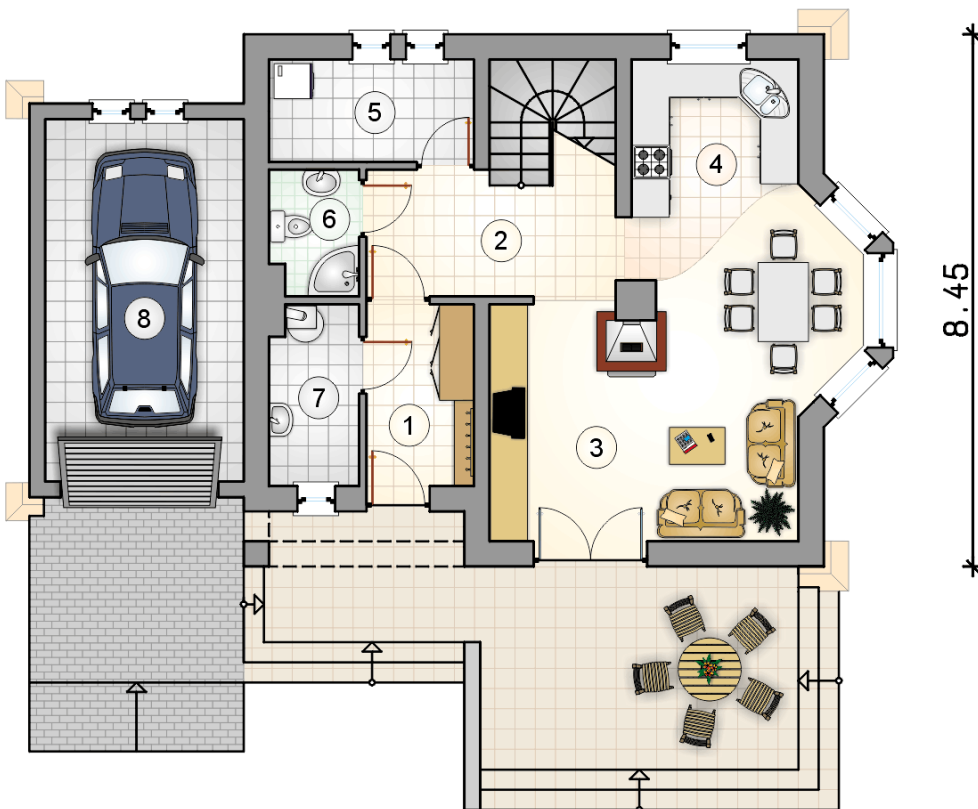
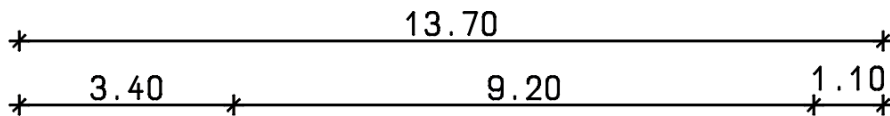
Technologia murowana: Pustak ceramiczny gr. 30 cm + ocieplenie w systemie Termo Organika. Pokrycie dachu dachówką cementową. Brama garażowa i drzwi zewnętrzne marki Hörmann.

Do tego projektu możesz wprowadzić zmiany, na które wyrazimy bezpłatną zgodę. Więcej na [www.studioatrium.pl](http://www.studioatrium.pl)

### KOSZTY BUDOWY

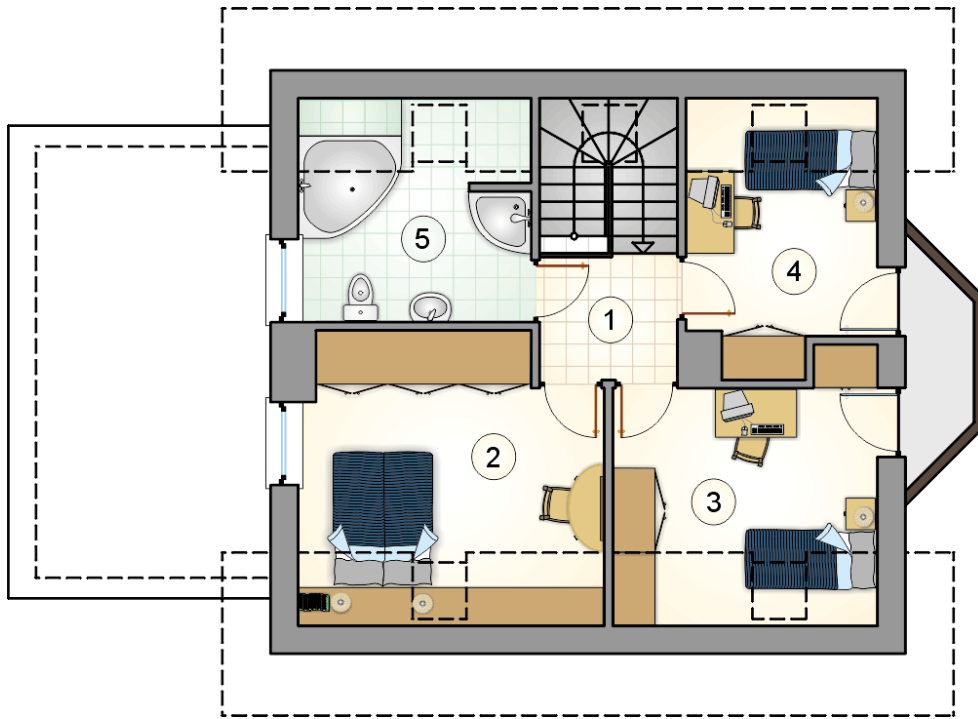
stan surowy	203 665 zł
roboty wykończeniowe	195 725 zł
instalacje	87 730 zł
koszt budowy	487 120 zł

Podane ceny są szacunkowymi cenami netto. Zapytaj o zestawienie materiałów naszego konsultanta na [www.studioatrium.pl](http://www.studioatrium.pl)



### RZUT PARTERU [m<sup>2</sup>]

1	przedsiónek	4,90
2	hall z komunikacją	8,70
3	pokój dzienny z jadalnią	23,85
4	kuchnia	7,70
5	pomieszczenie gospodarcze	5,30
6	łazienka	2,75
7	kotłownia	4,00
	<b>razem</b>	<b>57,20</b>
8	garaż	18,10



RZUT PODDASZA		[m <sup>2</sup> ]
1	hall z komunikacją	3,65
2	pokój	13,45
3	pokój	10,00
4	pokój	7,55
5	łazienka	7,55
<b>razem</b>		<b>42,20</b>