



Dobry Duch Bis

99,4 m²

plus garaż 18,10 m²

Niewielki parterowy dom z dwuspadowym dachem, z poddaszem użytkowym i garażem, przeszklonym ryzalitem i odkrytym tarasem

min. wymiary działki 20,7 x 16,35 m

pow. netto parteru	83,00 m ²
pow. całkowita	179,95 m ²
pow. zabudowy	103,80 m ²
kubatura brutto	559,35 m ³
wysokość budynku	8,55 m
kąt nachylenia dachu	45°
rodzaj stropu	gęstożebrowy
pow. dachu	182,00 m ²

TECHNOLOGIA

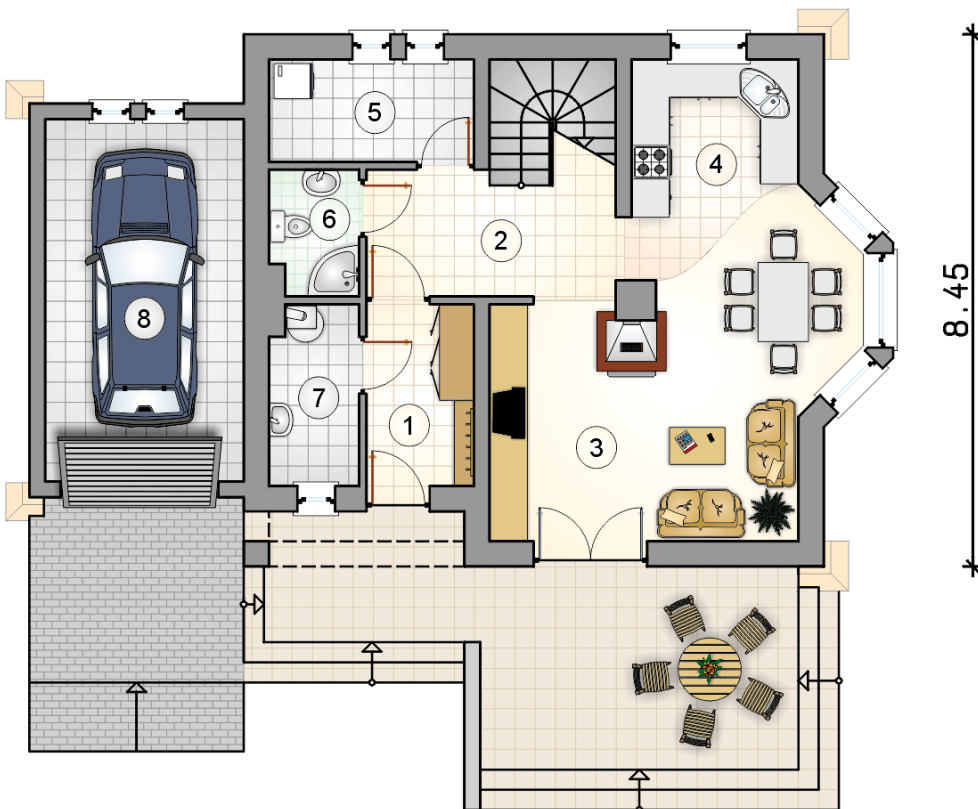
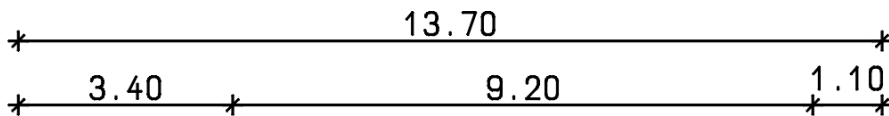
Technologia murowana: Pustak ceramiczny gr. 30 cm + ocieplenie w systemie Termo Organika. Pokrycie dachu dachówką cementową. Brama garażowa i drzwi zewnętrzne marki Hörmann.

Do tego projektu możesz wprowadzić zmiany, na które wyrazimy bezpłatną zgodę. Więcej na www.studioatrium.pl

KOSZTY BUDOWY

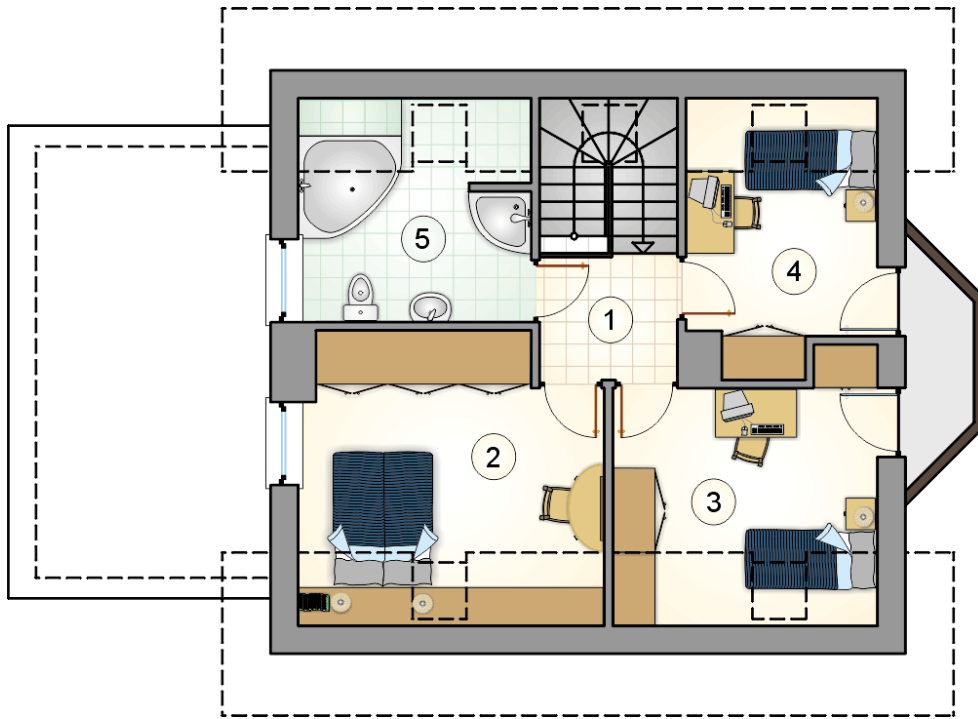
stan surowy	203 665 zł
roboty wykończeniowe	195 725 zł
instalacje	87 730 zł
koszt budowy	487 120 zł

Podane ceny są szacunkowymi cenami netto. Zapytaj o zestawienie materiałów naszego konsultanta na www.studioatrium.pl



RZUT PARTERU [m²]

1	przedsionek	4,90
2	hall z komunikacją	8,70
3	pokój dzienny z jadalnią	23,85
4	kuchnia	7,70
5	pomieszczenie gospodarcze	5,30
6	łazienka	2,75
7	kotłownia	4,00
	razem	57,20
8	garaż	18,10



RZUT PODDASZA		[m ²]
1	hall z komunikacją	3,65
2	pokój	13,45
3	pokój	10,00
4	pokój	7,55
5	łazienka	7,55
razem		42,20