



Dobry Dwojak

143,55 m²

plus garaż 19,35 m²

Dom bliźniaczy, parterowy, z poddaszem użytkowym, z 4 sypialniami i garażem w segmencie, z przeszklonym ryzalitem i odkrytym tarasem

min. wymiary działki 36,75 x 19,39 m

pow. netto parteru	103,95 m ²
pow. całkowita	243,05 m ²
pow. zabudowy	126,75 m ²
kubatura brutto	768,15 m ³
wysokość budynku	8,76 m
kąt nachylenia dachu	45°
rodzaj stropu	gęstożebrowy
pow. dachu	212,70 m ²



TECHNOLOGIA

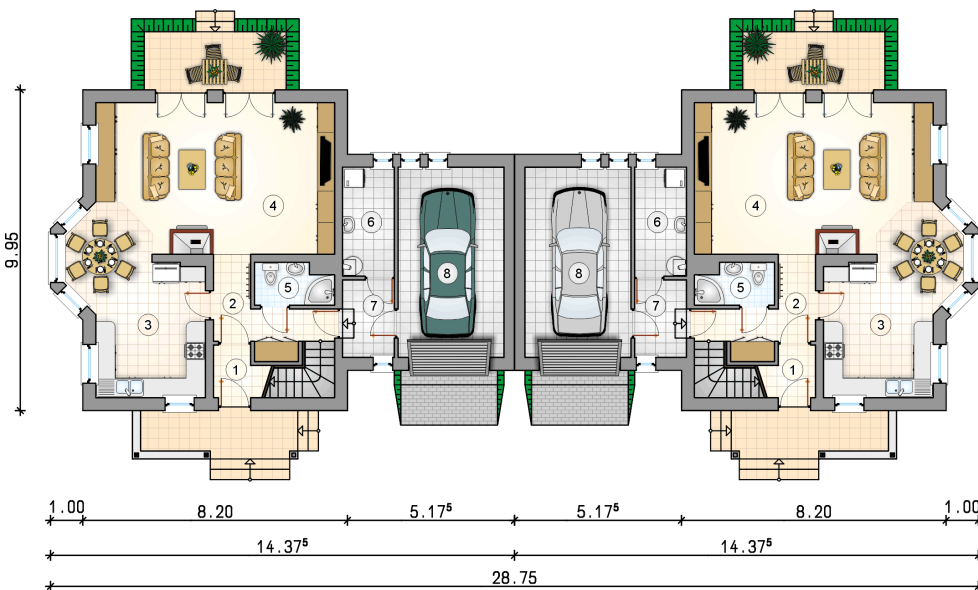
Technologia murowana: Pustak ceramiczny gr. 30 cm + ocieplenie w systemie Termo Organika. Pokrycie dachu dachówką cementową. Brama garażowa i drzwi zewnętrzne marki Hörmann.

Do tego projektu możesz wprowadzić zmiany, na które wyrazimy bezpłatną zgodę. Więcej na www.studioatrium.pl

KOSZTY BUDOWY

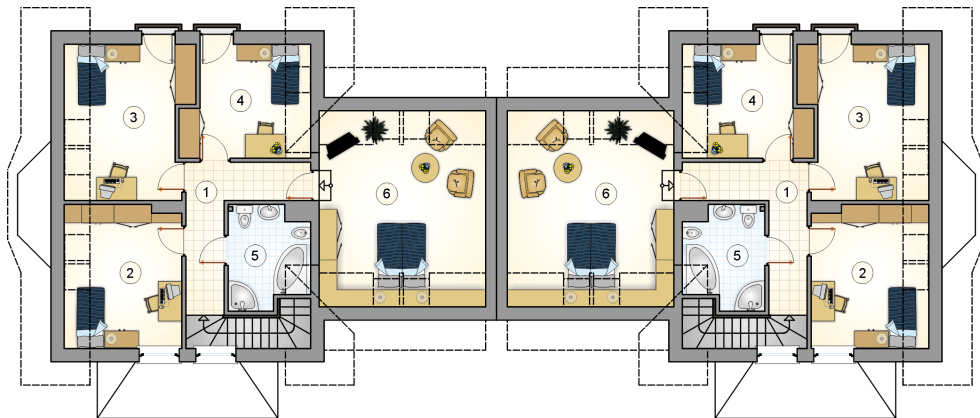
stan surowy	287 881 zł
roboty wykończeniowe	276 657 zł
instalacje	124 007 zł
koszt budowy	688 545 zł

Podane ceny są szacunkowymi cenami netto. Zapytaj o zestawienie materiałów naszego konsultanta na www.studioatrium.pl



RZUT PARTERU [m²]

1	przedsionek	2,35
2	hall z komunikacją	6,55
3	kuchnia z jadalnią	18,55
4	pokój dzienny	33,35
5	łazienka	3,00
6	kotłownia	5,40
7	pomieszczenie gospodarcze	3,55
	razem	72,75
8	garaż	19,35



RZUT PODDASZA

[m²]

1	hall z komunikacją	8,25
2	pokój	12,15
3	pokój	13,90
4	pokój	10,15
5	łazienka	6,30
6	pokój	20,05
	razem	70,80