



# Dobry Dwojak

## 143,55 m<sup>2</sup>

plus garaż 19,35 m<sup>2</sup>

Dom bliźniaczy, parterowy, z poddaszem użytkowym, z 4 sypialniami i garażem w segmencie, z przeszklonym ryzalitem i odkrytym tarasem

min. wymiary działki 36,75 x 19,39 m

pow. netto parteru	103,95 m <sup>2</sup>
pow. całkowita	243,05 m <sup>2</sup>
pow. zabudowy	126,75 m <sup>2</sup>
kubatura brutto	768,15 m <sup>3</sup>
wysokość budynku	8,76 m
kąt nachylenia dachu	45°
rodzaj stropu	gęstożebrowy
pow. dachu	212,70 m <sup>2</sup>



### TECHNOLOGIA

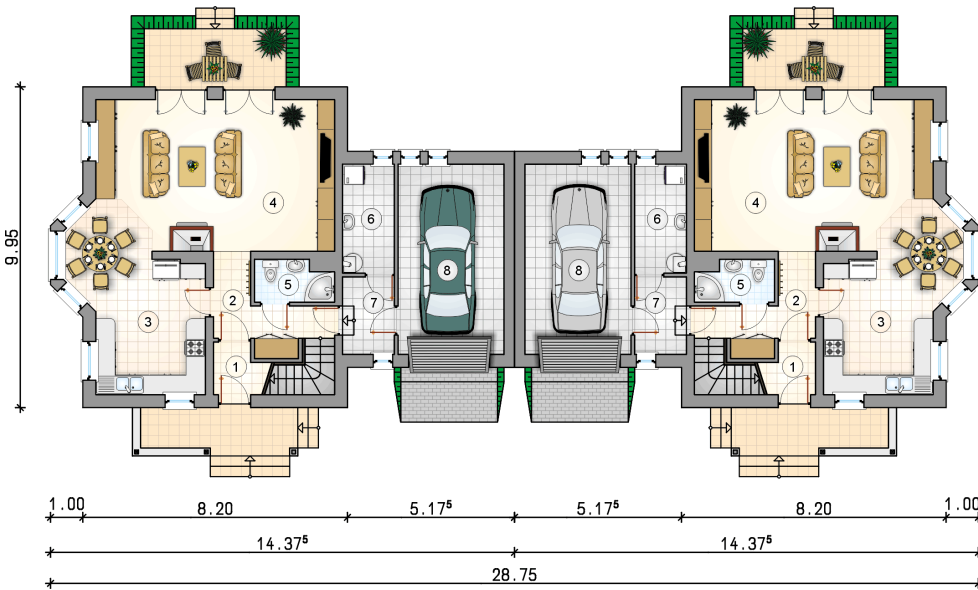
Technologia murowana: Pustak ceramiczny gr. 30 cm + ocieplenie w systemie Termo Organika. Pokrycie dachu dachówką cementową. Brama garażowa i drzwi zewnętrzne marki Hörmann.

Do tego projektu możesz wprowadzić zmiany, na które wyrazimy bezpłatną zgodę. Więcej na [www.studioatrium.pl](http://www.studioatrium.pl)

### KOSZTY BUDOWY

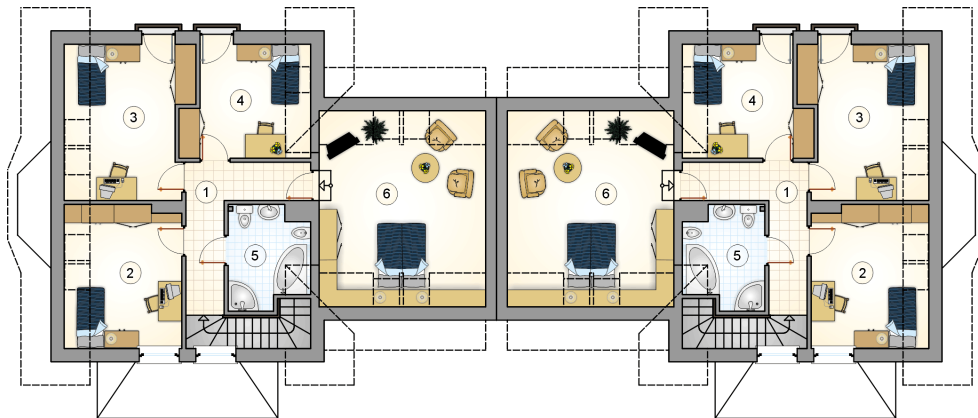
stan surowy	287 881 zł
roboty wykończeniowe	276 657 zł
instalacje	124 007 zł
koszt budowy	688 545 zł

Podane ceny są szacunkowymi cenami netto. Zapytaj o zestawienie materiałów naszego konsultanta na [www.studioatrium.pl](http://www.studioatrium.pl)



### RZUT PARTERU [m<sup>2</sup>]

1	przedsiónek	2,35
2	hall z komunikacją	6,55
3	kuchnia z jadalnią	18,55
4	pokój dzienny	33,35
5	łazienka	3,00
6	kotłownia	5,40
7	pomieszczenie gospodarcze	3,55
	<b>razem</b>	<b>72,75</b>
8	garaż	19,35



RZUT PODDASZA

[m<sup>2</sup>]

1	hall z komunikacją	8,25
2	pokój	12,15
3	pokój	13,90
4	pokój	10,15
5	łazienka	6,30
6	pokój	20,05
	<b>razem</b>	<b>70,80</b>