



Dom Bacy 119,7 m²

Regionalny dom w stylu beskidzkim, parterowy z poddaszem użytkowym, z 4 sypialniami

min. wymiary działki 19,8 x 18,2 m

pow. netto parteru	83,25 m ²
pow. całkowita	194,80 m ²
pow. zabudowy	106,30 m ²
kubatura brutto	564,70 m ³
wysokość budynku	7,55 m
kąt nachylenia dachu	40°
rodzaj stropu	gęstożebrowy
pow. dachu	197,35 m ²

TECHNOLOGIA

Technologia murowana: Pustak ceramiczny gr. 30 cm + ocieplenie w systemie Termo Organika. Pokrycie dachu dachówką cementową. Drzwi zewnętrzne marki Hörmann.

Do tego projektu możesz wprowadzić zmiany, na które wyrazimy bezpłatną zgodę. Więcej na www.studioatrium.pl

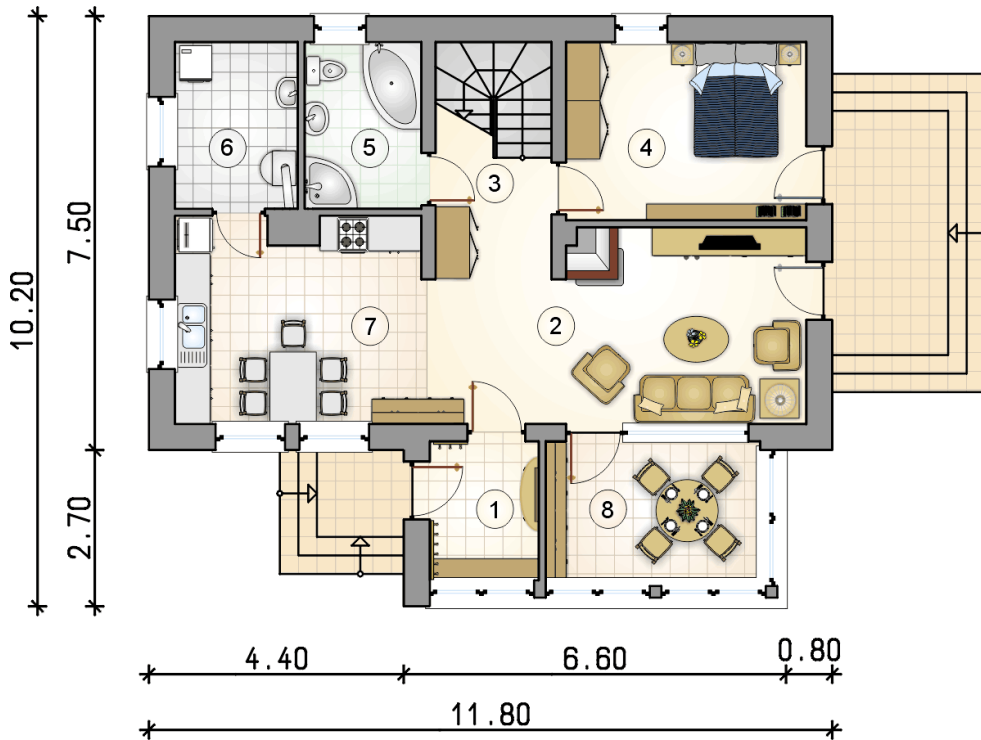
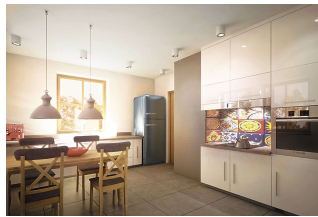
KOSZTY BUDOWY

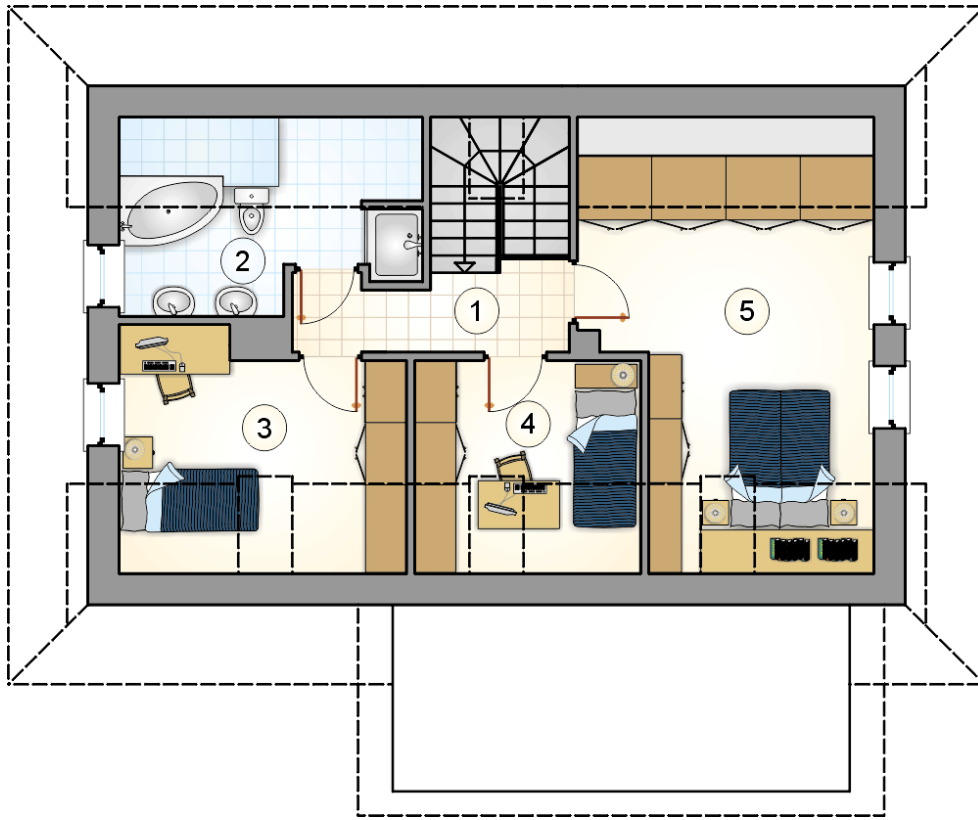
stan surowy	225 210 zł
roboty wykończeniowe	216 430 zł
instalacje	97 011 zł
koszt budowy	538 650 zł

Podane ceny są szacunkowymi cenami netto. Zapytaj o zestawienie materiałów naszego konsultanta na www.studioatrium.pl

RZUT PARTERU

	[m ²]
1 przedsionek	4,50
2 pokój dzienny	22,25
3 hall z komunikacją	2,95
4 pokój	12,80
5 łazienka	5,80
6 kotłownia	6,10
7 kuchnia	15,15
8 jadalnia	8,90
razem	78,45





RZUT PODDASZA

[m²]

1	hall z komunikacją	4,60
2	łazienka	6,00
3	pokój	8,65
4	pokój	6,15
5	pokój	15,85
	razem	41,25