



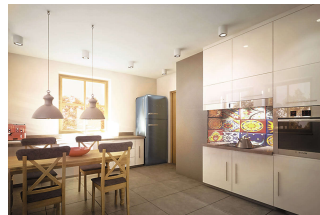
# Dom Bacy 119,7 m<sup>2</sup>

Regionalny dom w stylu beskidzkim, parterowy z poddaszem użytkowym, z 4 sypialniami

min. wymiary działki 19,8 x 18,2 m

pow. netto parteru	83,25 m <sup>2</sup>
pow. całkowita	194,80 m <sup>2</sup>
pow. zabudowy	106,30 m <sup>2</sup>
kubatura brutto	564,70 m <sup>3</sup>
wysokość budynku	7,55 m
kąt nachylenia dachu	40°
rodzaj stropu	gęstożebrowy
pow. dachu	197,35 m <sup>2</sup>

ATRIUM



## TECHNOLOGIA

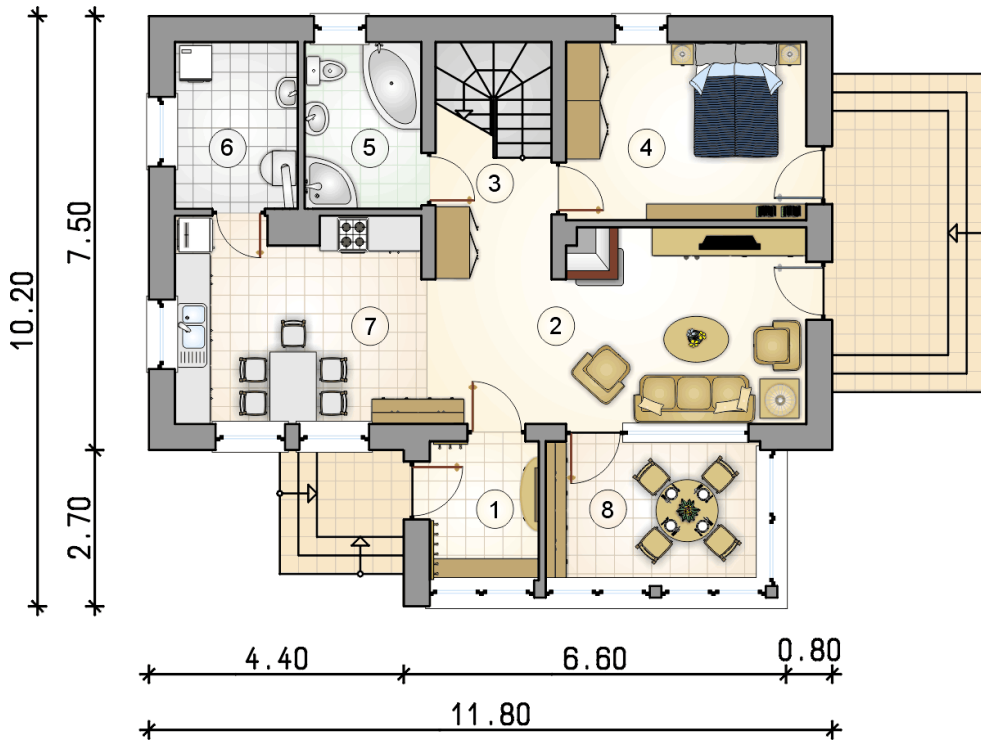
Technologia murowana: Pustak ceramiczny gr. 30 cm + ocieplenie w systemie Termo Organika. Pokrycie dachu dachówką cementową. Drzwi zewnętrzne marki Hörmann.

Do tego projektu możesz wprowadzić zmiany, na które wyrazimy bezpłatną zgodę. Więcej na [www.studioatrium.pl](http://www.studioatrium.pl)

## KOSZTY BUDOWY

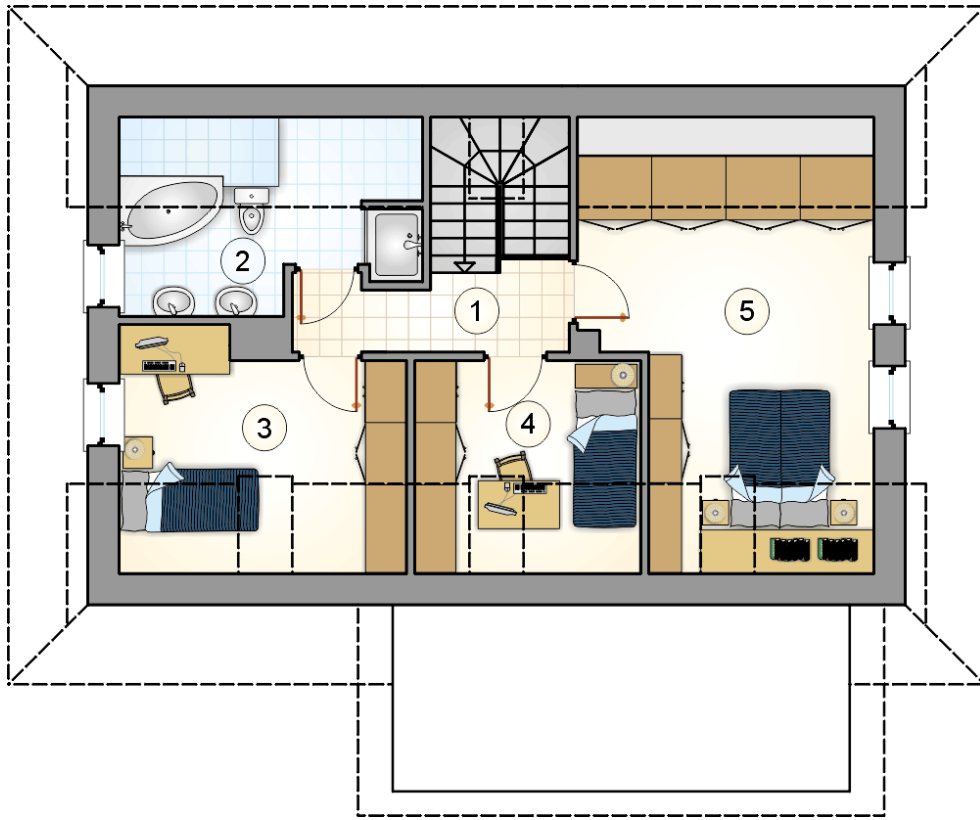
stan surowy	225 210 zł
roboty wykończeniowe	216 430 zł
instalacje	97 011 zł
koszt budowy	538 650 zł

Podane ceny są szacunkowymi cenami netto. Zapytaj o zestawienie materiałów naszego konsultanta na [www.studioatrium.pl](http://www.studioatrium.pl)



## RZUT PARTERU [m<sup>2</sup>]

1	przedsiónek	4,50
2	pokój dzienny	22,25
3	hall z komunikacją	2,95
4	pokój	12,80
5	łazienka	5,80
6	kotłownia	6,10
7	kuchnia	15,15
8	jadalnia	8,90
	<b>razem</b>	<b>78,45</b>



RZUT PODDASZA		[m <sup>2</sup> ]
1	hall z komunikacją	4,60
2	łazienka	6,00
3	pokój	8,65
4	pokój	6,15
5	pokój	15,85
	<b>razem</b>	<b>41,25</b>