



# Dom Przy Gościńcu

## 188,4 m<sup>2</sup>

plus garaż 32,20 m<sup>2</sup>

Przestronny, energooszczędny dom parterowy z 4 sypialniami i garażem dwustanowiskowym

min. wymiary działki 27,65 x 27,9 m

pow. netto parteru	220,60 m <sup>2</sup>
pow. całkowita	275,30 m <sup>2</sup>
pow. zabudowy	275,30 m <sup>2</sup>
kubatura brutto	1 382,15 m <sup>3</sup>
wysokość budynku	6,92 m
kąt nachylenia dachu	30°
rodzaj stropu	gęstożebrowy
pow. dachu	409,00 m <sup>2</sup>

### TECHNOLOGIA

Pustak ceramiczny gr. 25 cm + ocieplenie 10 cm w systemie Termo Organika + warstwa osłonowa 12 cm z pustaka ceramicznego. Pokrycie dachu dachówką cementową. Brama garażowa i drzwi zewnętrzne marki Hörmann.

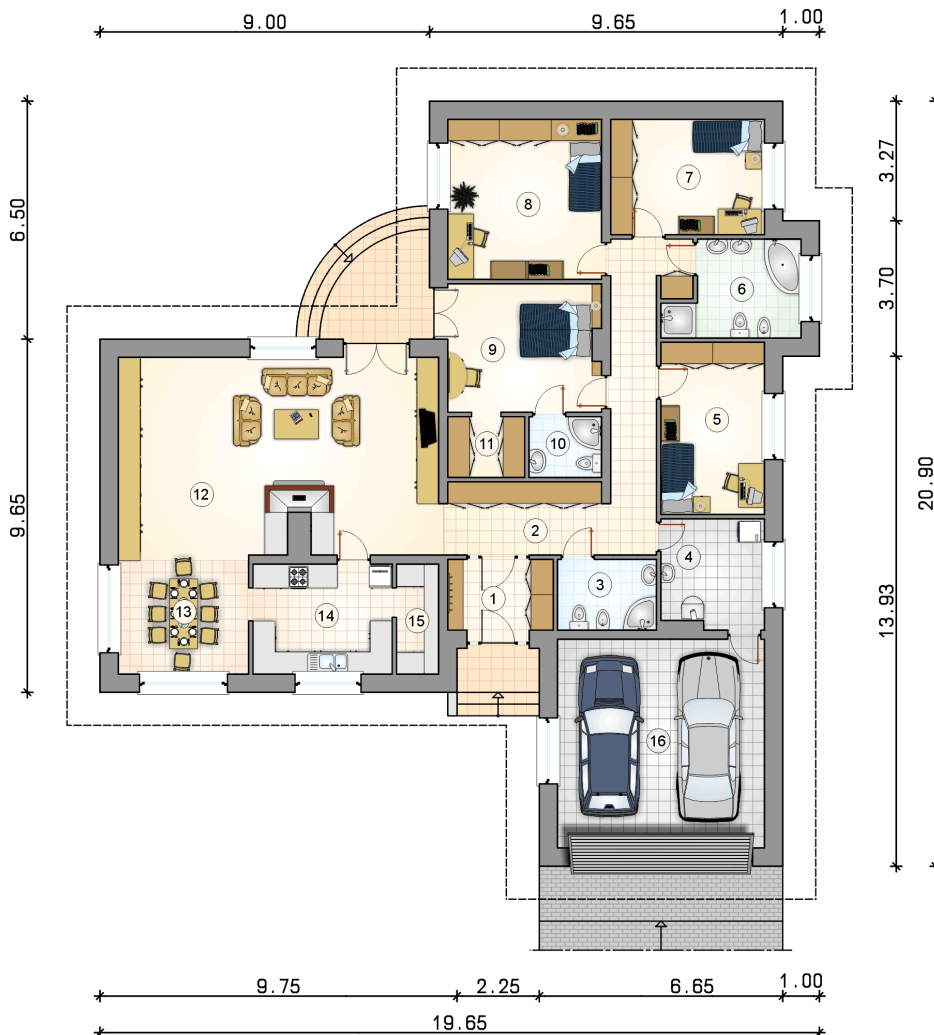
Do tego projektu możesz wprowadzić zmiany, na które wyrazimy bezpłatną zgodę. Więcej na [www.studioatrium.pl](http://www.studioatrium.pl)



### KOSZTY BUDOWY

stan surowy	393 270 zł
roboty wykończeniowe	359 923 zł
instalacje	165 447 zł
koszt budowy	918 640 zł

Podane ceny są szacunkowymi cenami netto. Zapytaj o zestawienie materiałów naszego konsultanta na [www.studioatrium.pl](http://www.studioatrium.pl)



### RZUT PARTERU

	[m <sup>2</sup> ]
1 przedsionek	5,55
2 hall	21,25
3 łazienka	5,20
4 kotłownia	8,30
5 pokój	13,30
6 łazienka	8,60
7 pokój	13,25
8 pokój	18,35
9 pokój	14,55
10 łazienka	3,30
11 garderoba	3,55
12 pokój dzienny	46,70
13 jadalnia	11,55
14 kuchnia	11,45
15 spiżarnia	3,50
<b>razem</b>	<b>188,40</b>
16 garaż	32,20