



Dom Przy Gościńcu

188,4 m²

plus garaż 32,20 m²

Przestronny, energooszczędny dom parterowy z 4 sypialniami i garażem dwustanowiskowym

min. wymiary działki 27,65 x 27,9 m

pow. netto parteru	220,60 m ²
pow. całkowita	275,30 m ²
pow. zabudowy	275,30 m ²
kubatura brutto	1 382,15 m ³
wysokość budynku	6,92 m
kąt nachylenia dachu	30°
rodzaj stropu	gęstożebrowy
pow. dachu	409,00 m ²

ATRIUM



TECHNOLOGIA

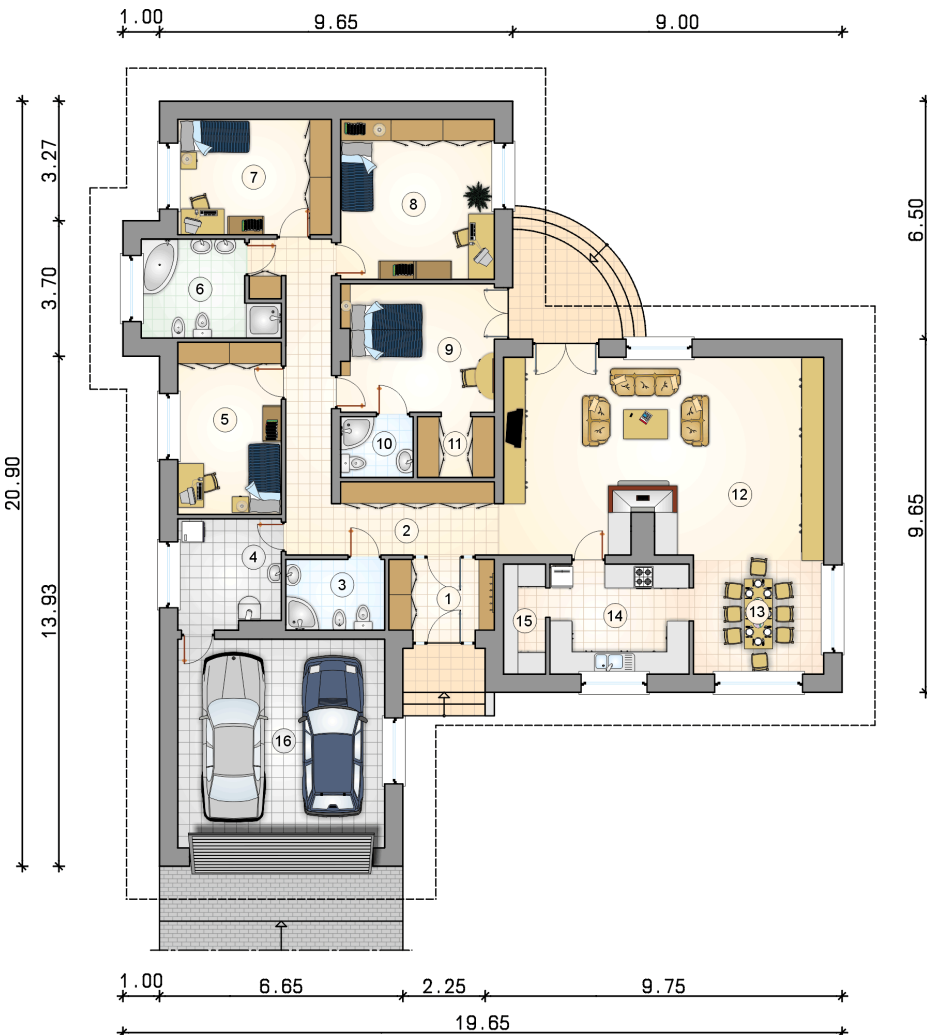
Pustak ceramiczny gr. 25 cm + ocieplenie 10 cm w systemie Termo Organika + warstwa osłonoowa 12 cm z pustaka ceramicznego. Pokrycie dachu dachówką cementową. Brama garażowa i drzwi zewnętrzne marki Hörmann.

Do tego projektu możesz wprowadzić zmiany, na które wyrazimy bezpłatną zgodę. Więcej na www.studioatrium.pl

KOSZTY BUDOWY

stan surowy	393 270 zł
roboty wykończeniowe	359 923 zł
instalacje	165 447 zł
koszt budowy	918 640 zł

Podane ceny są szacunkowymi cenami netto. Zapytaj o zestawienie materiałów naszego konsultanta na www.studioatrium.pl



RZUT PARTERU [m²]

1	przedsiónek	5,55
2	hall	21,25
3	łazienka	5,20
4	kotłownia	8,30
5	pokój	13,30
6	łazienka	8,60
7	pokój	13,25
8	pokój	18,35
9	pokój	14,55
10	łazienka	3,30
11	garderoba	3,55
12	pokój dzienny	46,70
13	jadalnia	11,55
14	kuchnia	11,45
15	spiżarnia	3,50
	razem	188,40
16	garaż	32,20